

てんどう

6 / 15

No.1460

お知らせ版



走ってつないで50年

5月31日、山口地域で第50回山口地区青少年駅伝大会が開催されました。節目の大会を記念し、地元チームのほか、天童南部体育指導員会・二中・天童東村山駅伝チームが参加。山本信治市長がスターターを務めた大会は、道満Aチームが見事に優勝しました。記念イベントでは、天童観光大使の佐藤正宏さんの進行で、天童高校ダンス部の演技や仮装ファッションショー、小原神輿渡御が行われ、会場は熱気に包まれていました。





魅力いっぱい！春の天童高原

5月24日、天童高原キャンプ場特設会場で、第4回天童高原634の松交流イベントが開催されました。この日は、新緑が映える晴天に恵まれ、絶好のイベント日和となりました。会場では、恒例の634風船飛ばしや紙ヒコーキ大会が行われたほか、新緑ウォーキング、陸上自衛隊第20普通科連隊の山菜汁の振る舞いや足湯体験、東北芸術工科大学生のワークショップなど多彩なイベントが大盛況。大勢の家族連れが、満面の笑顔で春の天童高原を満喫しました。



食べて 眠って 元気に遊ぼう

5月24日、市子育て未来館げんキッズで、オープニングイベントの一つ、スイミングアドバイザー岩崎恭子さんのトークショーが行われました。岩崎さんは「育児について身近にアドバイスをもらえる人がたくさんいたのが良かった」などと、自身の体験を交えて話していました。トークショー終了後にはサイン会も行われ、参加した親子と交流を深めていました。オープン後初めての週末となった5月23・24日の2日間で、約4000人の家族連れが来館しました。



MY TOWN TOPICS まさしの話題

みんなで緑を大切にします

5月30日、わくわくランド多目的広場で、第9回天童市みどり環境フェアが開催されました。これは、本市や天童市森林組合などが、緑の大切さや環境について理解してもらおうと、毎年行っているものです。津山小と山口小の緑の少年団が開会式で元々良くみどりの宣言をした後、緑のプレゼントでは、来場者にシモツケの苗木500本が手渡されました。いすや本棚を作る木工体験、エコキャンドル作りや幼児積み木競争など多彩なイベントが行われ、子どもから大人まで多くの方が木や緑に親しみました。

私立高校生に 授業料を助成します

●対象 6月1日現在で、私立高校に在学している生徒の世帯全員

の市民税が非課税、または均等割だけの場合（生活保護世帯を含む）

●助成金額 生徒1人につき3万円以内（授業料の実負担額）

※申請書は、市ホームページからダウンロードできます。

●申込み・問合せ 6月30日（火）まで、市教育委員会教育総務課

（☎654局1111内線812）



受講者を募集 普通救命講習会

病気や思いがけない事故に遭遇したとき、慌てずに手当てができるように、普通救命講習会で、心肺蘇生法、AED（自動体外式除細動器）の使用法、止血法、異物除去法を覚えましょう。受講者には、普通救命講習修了証を交付します。どなたでも参加できますので、お気軽に申し込みください。

●とき 7月12日（日）の午後1時30分から4時30分まで

●ところ 市総合福祉センター

●定員 30人（先着順）

●受講料 無料

●申込み・問合せ 6月15日（月）から、市消防本部（☎654局1191）

農地中間管理事業による 農用地などの借り手を募集

- 募集期間 6月15日(月)～8月31日(月)
- 募集区域 対象となる区域については、市農林課でご確認ください
- 申込み 市農林課に申し込み。借り受け希望区域が他市町村の場合は、当該市町村で申し込み。申込用紙は市農林課、または天童市農業協同組合各支所にあります(やまがた農業支援センターのホームページからもダウンロードできます)
URL <http://www.yamagata-nogyo-sc.or.jp>
- 留意点 申し込みした場合、以下の事項をインターネットなどで公表します
 - ①氏名・名称(法人・組織の場合) ②募集対象区域内の農業者か否かの別、新規就農の別
 - ③借り受けを希望する農用地の種別、面積
 - ④借り受けた農用地などに作付けしようとする作物の種類
- 問合せ 市農林課(☎654-1111内線215)、または天童市農業協同組合各支所、(公財)やまがた農業支援センター(☎631-0697)

耐震診断士による耐震診断と耐震改修への助成

- 耐震診断士による耐震診断に助成

災害に強いまちづくりを推進するため、市で認定した耐震診断士が木造住宅の耐震診断を行います。

 - 対象 平成12年5月31日以前に建築された戸建て持ち家住宅(在来軸組工法による木造2階建て以下の住宅)
 - 内容 耐震診断、補強計画や概算工事費を提示
 - 診断料 1万2960円
 - 実施戸数 10戸(先着順)
- 木造住宅の耐震改修に助成

過去に本事業の耐震診断を受け、一定の条件を満たした場合に耐震改修費を助成します。

 - 対象 前年の所得額が400万円以下の方
 - 補助額 次の①と②の合計金額(上限100万円)
 - ①対象経費の3分の1(60万円が上限)
 - ②対象経費の4分の1(40万円が上限)
 ※対象経費は、工事費、設計料などが含まれます。
 - 実施戸数 約3戸(先着順で予算の範囲内)
 - 申込み・問合せ 6月22日(月)～、所定の申込用紙に記入の上、市建設課(☎654-1111内線418)

下水道排水設備の清掃を勧める「点検商法」にご注意

下水道排水設備(宅地内の下水道設備)の清掃を勧められ、その後、床下工事の契約を迫られたという相談が寄せられています。「安く排水設備の清掃をしませんか」と持ち掛け、一度依頼すると「床下を見せてほしい」と再度訪れ、「基礎が破損して修理が必要」などと不安をあおり、契約を迫る場合もあります。書面を受け取ってから8日以内はクーリングオフ(無条件解約)ができます。不審に思ったら、市消費生活センターへお問い合わせください。
排水設備の修理や工事は、天童市排水設備指定工

事店以外の業者は行えませんのでご注意ください。指定工事店は、市ホームページで確認するか市上下水道課までお問い合わせください。
《訪問販売でトラブルに遭わないために》

- ・必要のないときははっきりと断る
- ・すぐに契約せず、冷静に考える時間を持つ
- ・家族や知人、専門家などに相談する

●問合せ 市消費生活センター(☎654-1111内線745)、または市上下水道課(☎654-1111内線448)

ご協力ください 河川一斉清掃

「きれいな川で住みよ
いふるさと運動」が7月
と9月に、県内一斉に実
施されます。市内でも7
月の日曜日を中心にし
て、町内会単位などで市
内の河川敷の清掃、空き
缶やごみの収集、除草作
業、草花の植栽などの活
動が行われます。市民の
みなさんのご協力をお願いします。



●問合せ 市建設課
(☎654局1111内線414)

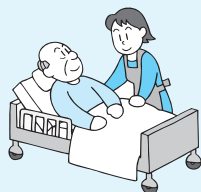
ご利用ください

寝具の洗濯、乾燥、消毒サービス

●対象 老衰や疾病などで寝
たきりなどのために寝
具の衛生管理が困難な
方で、おおむね65歳以
上の高齢者のみの世帯
の方、または重度の身
体障がい者世帯の方

●利用料 費用の1割を自己負担(敷布団・
掛け布団、毛布、マットレス一式で500
円程度)

●申込み・問合せ 6月26日(金)まで、包括
中央(☎658局8190)、または包括め
いこうえん(☎664局0600)、市保険
給付課(☎654局1111内線756)



もり～な天童のイベント

プリザーブドフラワー体験会

- とき 6月27日(土)
午後1:30～3:00
- 定員 30人(先着順)
- 材料費 3500円
- 申込期限 6月24日(水)

生花教室色鮮やかに初夏の香り

- とき 6月28日(日)
①午前10:30～
②午後1:30～
- 定員 各15人(先着順)
- 材料費 1500円
- 持物 はさみ
- 申込期限 6月26日(金)
- 申込み・問合せ 市森林情報館
もり～な天童(☎651-2002)

あかねエンジョイクラブ ピラティス教室(骨盤体操)

- とき 7月6日(月)・13日(月)・
27日(月)
午後7:30～8:30
- ところ 市農業者トレーニング
センター
- 参加料 1回500円(会員300円)
- 申込み・問合せ 市農業者ト
レーニングセンター(☎655-
3396)、またはあかねエン
ジョイクラブ(☎090-6686-
9481)

特別体験イベント 高床倉庫たんけん隊

- 対象 小学4年生以上の親子
(先着6組)

- とき 7月12日(日)
午前10:00～午後4:00
- 内容 高床倉庫内の見学、高床
倉庫の木製模型作りなど
※子どもだけの参加も可能です。
- 参加料 親子1組2500円(子ど
ものみ2000円)
- 持物 軍手、帽子、飲み物、カ
ッター
- 申込み・問合せ 6月16日(火)
～、市西沼田遺跡公園
(☎654-7360)

身近なエネルギーを 考える講演会(無料)

- とき 7月7日(火)
午後5:00～6:30
- ところ 滝の湯
- 内容 「エネルギー政策で幸せ
を創ることは可能か」/山
本隆三さん(常葉大学経済
学部教授)
- 申込み・問合せ 6月30日(火)
まで、天童エネルギー懇談
会事務局(天童商工会議所
内☎654-3511)

スイミングスクール 夏休み短期講習会

- 対象 年長児～小学6年生(各
期先着80人)
- とき ①7月27日(月)～31日(金)
②8月3日(月)～7日(金)
- 時間 正午～午後1:00
- 受講料 6048円(会員3888円)
※無料送迎バス(市内)を運行。
- 申込み・問合せ 6月16日(火)
～、会費を添えて天童スイ

ミングスクール
(☎654-4933)

ビーフリー からだチェック無料測定会

- 施設見学に来られた方の基礎代
謝量、筋肉量、内臓脂肪レベルな
どが分かる体組成測定が受けられ
ます。申し込みは不要です。
- とき 6月19日(金)～30日(火)
 - 定員 20人(先着順)
 - 問合せ スポーツクラブ天童ビ
ーフリー(☎654-8866)

初心者絵画教室(村山美術)

- 教室後半は、希望で洋画、水彩
画、日本画、墨彩画に分かれます。
- とき 7月～平成28年6月(月
1回)午後1:00～3:00
 - ところ 市民プラザ
 - 受講料 1万2000円
 - 申込み・問合せ 村山美術事務
局(☎090-9742-3495伊藤)

第4回 日本一さくらんぼ祭り

- とき 6月20日(土)・21日(日)
午前11:00～午後4:00
- ところ 山形県郷土館文翔館、
山形市役所前大通り
- 内容 サクラんぼの振る舞い、
ダンス、神輿渡御など
※6月20日(土)は、県庁から無料
シャトルバスを運行します。
- 問合せ 日本一さくらんぼ祭り
実行委員会事務局(県観光
交流課内☎630-2373)

天童夏まつり
創作&本みこし参加団体募集

地域や学校行事などで将棋みこしパレード
に参加してみませんか。

- 募集部門 子どもみこし部門、大人みこし
部門
- とき 8月9日(日)の午後6時30分から9
時まで
- ところ 温泉交差点～わくわくランド
※製作補助金があります。詳しくはお問い合
わせください。
- 申込み・問合せ 7月11日(土)まで、天童
神輿会事務局
(☎0800-118200-5454安達)

募集します
平成27年度第1回天童公園フラワーメイト

天童公園(舞鶴山)山頂広場の花壇の整備
を、市と一緒にを行う団体(フラワーメイト)
を募集します。

- 対象 市内にお住まいの5人以上で構成す
るグループ
- 活動内容 土づくり、花植え、水やり、除
草など
- 条件 花苗は、ポーチュラカで、障害福
祉サービス事業所天童ひまわり園から
購入
- 申込み・問合せ 6月30日(火)まで、市都
市計画課(☎654局11111内線427)

。7月5日(日)の午前7時から作業開始
※花壇にフラワーメイトの名前を入れた看板
を設置します。



くらしの Information June 情報①

お知らせ

まちづくり懇談会

対象地区	とき	ところ
長岡地域	7月3日 (金)	市立長岡公民館
田麦野地域	7月10日 (金)	市立高原の里交流施設 ぼんぼこ

- 時間 午後7:00～9:00
- 問合せ 市市長公室
(☎654-1111内線303)

諸証明書自動交付機 使用休止のお知らせ

6月27日(土)・28日(日)は、市庁舎電気工事のため、諸証明書自動交付機が使用休止になります。

- 問合せ 市市民課
(☎654-1111内線718)

6月23日～29日は 男女共同参画週間です

平成27年度の男女共同参画週間のキャッチフレーズは、「地域力×女性力＝無限大の未来」です。男性と女性が、職場や学校、地域、家庭でお互いの個性と能力を発揮

できる男女共同参画社会を実現するため、この機会に男女のパートナーシップについて考えてみましょう。

- 問合せ 市市長公室
(☎654-1111内線324)

労働保険料の申告・納付は 7月10日(金)まで

労働保険料(労災保険と雇用保険)の申告・納付期限は7月10日(金)です。手続きが済んでいない事業主の方は、お近くの金融機関(日本銀行歳入代理店に限る)、または山形労働基準監督署で申告・納付の手続きを行ってください。

- 問合せ コールセンター
(☎0120-949-732)

催し・募集

参加してみませんか 森林ボランティアと自然学習会

- とき 7月5日(日)
午前8:30～11:00
- ところ 市絆の森林(市立高原の里交流施設ぼんぼこ裏)
- 内容 ブナ植林地の下刈り体験と自然学習会
- 服装・持物 長袖シャツ、長靴、

- 帽子、手袋、水筒など
- 申込み・問合せ 6月30日(火)まで、市農林課
(☎654-1111内線213)

ラジオ体操倶楽部(無料)

TendoすこやかMy進事業の対象です。運動できる外履きでお越しください。

- とき 7月6日(月)
午後1:30～3:00
- ところ 市スポーツセンター
- 持物 内履き、タオル、飲み物
- 問合せ 市健康課
(☎652-0884)

やまがたピンクリボン プレフェスタ2015 in てんどう(無料)

- とき 7月12日(日)
午後1:00～
- ところ 市健康センター
- 内容 乳がんに関する講演など
- 問合せ 市健康課
(☎652-0884)

狩猟免許(初心者)講習会

- 対象 新たに狩猟を希望する方
- とき 7月14日(火)
午前9:00～午後4:30
- ところ 県村山総合支庁(山形市)
- 受講料 4000円(資料代含む)
- 申込み・問合せ 7月9日(木)まで、受講料を添えて、山形県猟友会(☎624-0382)、または猟友会の各地区支部

6月の懐かしの レコーズコンサート

- とき 6月20日(土)の午後3時から4時30分まで
- ところ 市立天童中部公民館
- 内容 荒井幸博特選名曲集「雨にちなんだ曲」
- 曲目 愛燦燦(美空ひばり)、翼の折れたエンジェル(中村あゆみ)、カリフォルニアの青い空(南沙織)ほか
- 入場料 無料
- 問合せ 市文化スポーツ課
(☎654局1111内線262)

- 湧くわくクアオルトウオーキングキャンペーン「クアの道」月山一本ブナコース
- TendoすこやかMy進事業の対象です。上山市と西川町とのコラボウォーキング企画の第1弾です。
- とき 7月12日(日)の午前8時から午後3時まで
- ところ 月山志津温泉「歴史の広場」
- 集合場所 天童市役所正面入り口
- 定員 5人(先着順)
- 参加料 2000円(温泉入浴・昼食付き)
- 持物 動きやすい服装、滑らない靴、雨具、飲み物
- 申込期限 7月3日(金)
- ※送迎バスで移動します。このほかの健康ウォーキングは、7月1日号でお知らせします。
- 申込み・問合せ 市商工観光課
(☎654局1111内線222)

武館) ▼同2女子(小学5・6年生) = ①奥山彩羽(崇武館) ②佐藤明日香(同) ③佐藤さくら(国際松壽館) ▼同2男子(小学5・6年生) = ①柴田樹(崇武館) ②大内悠翔(同) ③大林青蓮(同) ▼シニア男子 = ①梅津佑麻(天童高校) ②細矢魁斗(同) ③高桑勇也(同)

■陸上(5月17日 NDソフトスタジアム山形)

▼小学生女子100m = ①菊地夏姫(長岡小) ②酒出乃重(天童南部小) ③川口咲(相模小) ▼同800m = ①太田咲(天童南部小) ②今野優花(豊田小) ③松井凜(TJAC) ▼同80mハードル = ①渡辺萌香(豊田小) ②佐藤伶音(津山小) ③大場未羽(天童北部小) ▼同4×100mリレー = ①TJACA ②天童南部小 ③天童中部小 ▼同走高跳 = ①櫻井咲月(津山小) ②西塔凜(豊田小) ③井上日桜里(同)

▼同走幅跳 = ①笠原由菜(TJAC) ②渡辺司(豊田小) ③佐藤綾(長崎小) ▼同ソフトボール投 = ①井上明香里(豊田小) ②芳賀七海(津山小) ③矢作紗菜(天童中部小) ▼中学生女子100m = ①大通愛薫(山辺中) ②鈴木英恋(一中) ③片桐夏希(同) ▼同200m = ①片桐夏希(一中) ②佐藤真優(同) ③佐藤紗葉(三中) ▼同800m = ①立里柚(一中) ②後藤小真知(二中) ③後藤陽菜(一中) ▼同100mハードル = ①三浦知里(二中) ②栗原祭里(一中) ③山口美月(三中) ▼同4×100mリレー = ①二中B ②四中A ③三中 ▼同走高跳 = ①小野愛奈(二中) ②三浦知里(同) ③藤山桃香(一中) ▼同走幅跳 = ①平塚夏乃(二中) ②丹野つぐみ(山辺中) ③青木空(一中) ▼同砲丸投 = ①江口莉彩(三中) ②安達葵(四中) ③水戸真優(同) ▼一般女子走幅跳 = ①清野史子(天童市陸協) ▼小学生男子100m = ①仲野玲遠(天童北部小) ②高橋栄人(豊田小) ③齋藤航太(蔵増小) ▼同1000m = ①阿部快翔(TJAC) ②木川友誠(山辺小) ③大沼雅士(干布小) ▼同80mハードル = ①岡崎晴仁(長岡小) ②花谷鴻太(豊田小) ③今野

涼翔(同) ▼同4×100mリレー = ①長崎小 ②天童北部小A ③長岡小 ▼同走高跳 = ①吉田隆晟(相模小) ②山口晃輝(津山小) ③渡辺響(相模小) ▼同走幅跳 = ①高橋和真(長崎小) ②村井太陽(相模小) ③落合篤志(蔵増小) ▼同ソフトボール投 = ①豊川夢虎(長崎小) ②武田拓樹(荒谷小) ③庄司大和(長崎小) ▼中学生男子100m = ①横尾周(一中) ②設楽和希(同) ③門間巧樹(三中) ▼同200m = ①横尾周(一中) ②設楽和希(同) ③折原魁吏(二中) ▼同800m = ①大沼空(二中) ②今村竜也(四中) ③高橋拓夢(三中) ▼同1500m = ①下山竜佑(山辺中) ②高野翔矢(同) ③武田和希(一中) ▼同110mハードル = ①高橋佑大朗(三中) ②乙高悠泰(同) ③片桐優来(同) ▼同4×100mリレー = ①一中 ②二中 ③三中 ▼同走高跳 = ①菊地秋宏(一中) ②乙高悠泰(三中) ③加藤貴宏(四中) ▼同走幅跳 = ①松田基(一中) ②東海林真(同) ③星川翔(二中) ▼同砲丸投 = ①秋葉俊介(三中) ②蘇武和也(一中) ③安達聖也(四中) ▼一般男子5000m = ①齋藤真也(天童・東村山駅伝) ②大室尚喜(同) ③遠田将人(同)

■バレーボール(5月17日 一中体育館)

▼中学生女子 = ①三中A ②一中 ③二中、四中 ▼中学生男子 = ①三中 ②四中

■卓球(5月24日 市スポーツセンターアリーナ)

●団体 ▼中学生女子 = ①三中A ②二中 ③一中、三中B ▼中学生男子 = ①三中A ②四中 ③一中、二中

●個人 ▼小学生女子(5・6年生) = ①佐藤名澄(T1卓球クラブ) ▼中学生女子 = ①大石桜華(三中) ②海鉾桃花(二中) ③滝口星(同)、太田結衣(三中) ▼小学生男子(4年生以下) = ①大山海璃(山口クラブ) ▼同(5・6年生) = ①井澤諒(山口クラブ) ▼中学生男子 = ①大石厚仁(三中)、②鈴木理央(四中) ③多田昌ノ介(同)、東海林拓真(三中) ▼一般男子 = ①後藤利弥(天童市

役所) ②大内久幸(天童商工会議所) ③佐藤真悟(山形電波工業高校)、海鉾新(同)

●ラージボール ▼女子ダブルス = ①奥山律子・工藤由美子(天童クラブ) ②奥山笑子・武田智子(同) ③花輪里美子・新関千鶴子(同)、大沼洋子・滝口洋子(同) ▼男子ダブルス = ①笹原良三・石山太造(天童クラブ) ②伊藤信夫・秋葉正昭(同) ③大沼英幸・板垣巖(同)、深瀬正人・大泉重義(同) ▼混合ダブルス = ①斎藤俊昭・伊藤宏江(天童クラブ) ②佐藤敬一・熊澤弘子(同) ③秋葉正昭・大沼洋子(同)、板垣巖・武田智子(同)

■ソフトテニス(5月24日 市スポーツセンターテニスコート)

●団体 ▼中学生女子 = ①四中 ②三中 ③一中、二中 ▼中学生男子 = ①一中 ②三中 ③二中、四中

●ダブルス ▼中学生女子 = ①工藤もな・押野朱音(四中) ②三瓶野々香・山口知里(三中) ③本間愛・渡邊梨乃(同)、野川怜未・村形桃香(四中) ▼中学生男子 = ①鈴木佑河・遠藤翼(三中) ②長岡佳汰・椎名快(同) ③井上稜也・土門匠(同)、中川晴斗・笹原夢翔(四中)

■柔道(5月24日 市スポーツセンター第一武道場)

●団体 ▼中学生女子 = ①三中 ▼中学生男子 = ①二中 ②一中 ③三中

●個人 ▼小学生(4年生以下) = ①出口葵(菱徳館) ②出口康生(同) ③舟山凱斗(同)、伊藤暁(同)

▼同(5・6年生) = ①小座間美月(菱徳館) ▼中学生女子 = ①高橋茉佑(三中) ②犬飼美咲(同) ③佐藤実里(同) ▼中学生男子(2年) = ①桃吉光矢(二中) ②森谷達樹(同) ③森谷宏星(三中)、鈴木隆聖(同) ▼同(3年73kg級) = ①齋藤聖七(二中) ②井上大聖(同) ③友井貫太(一中)、松田駿(三中) ▼同(3年73kg超級) = ①西野目颯(一中)

■グラウンドゴルフ(5月24日 市グラウンドゴルフ場)

①藤橋勝江 ②東海林昭六 ③三浦清七 (敬称略)

●問合せ 市スポーツセンター (☎654-6100)

市総体の結果 vol.1

硬式野球・弓道・バスケットボール・サッカー・テニス・ソフトボール・バドミントン・空手道・陸上・バレーボール・卓球・ソフトテニス・柔道・グラウンドゴルフ

■硬式野球 (4月12日 天童高校グラウンド)

①山形電波工業高校②天童高校

■弓道 (4月19日 市スポーツセンター弓道場)

●近的 ▼女子=①花輪由美(天童市弓道連盟)②高麗辺幸(同)③森川とも子(同) ▼男子=①高麗辺健二(天童市弓道連盟)②中村利信(同)③斎藤央陸(山形南高校)

●遠的 ▼女子=①庄司茉莉那(天童高校)②松田淳子(天童市弓道連盟)③野川奈々(天童高校)

▼男子=①高麗辺健二(天童市弓道連盟)②中村利信(同)③石山嘉弘(同)

■バスケットボール (4月26日・29日・5月17日 市スポーツセンターアリーナ)

▼小学生女子=①成生ミニバスケスポ少②蔵増女子ミニバスケスポ少③天童中部小ミニバスケスポ少、干布メイプルズミニバスケスポ少 ▼中学生女子=①三中②四中③一中 ▼小学生男子=①成生ミニバスケスポ少②天童北部小ミニバスケスポ少③干布メイプルズミニバスケスポ少 ▼中学生男子=①二中②三中③四中 ▼一般男子=①黒田八百屋②Pivot③IKIOI、SHOCKERS

■サッカー (5月10日・17日 市スポーツセンター多目的運動広場)

▼中学A=①一中A②三中A③二中A ▼中学B=①一中B ▼高校・一般=①サムライ②市役所サッカー部③日新製菓

■テニス (5月6日・10日 市スポーツセンターテニスコート)

●シングルス ▼小学生女子=①中野愛子(天童SK)②片桐叶夢(同)③松田千佳(同)、小松和夏(同) ▼中学生女子=①矢野桜子

(四中)②高柳飛鳥(ATC)③荒木愛莉(同) ▼小学生男子=①木内洋貴(一般)②菊池柁輝(テニス塾)③富樫琢磨(同) ▼中学生男子=①菅野晟司(四中)②押野凌我(同)③押野有汰(同)、居鶴理希(同) ▼一般男子=①森川直樹(SSTC)②中野薫(天童ローン)③生沼進(SSTC)、黒沼義治(ATC)

■ソフトボール (5月6日・10日 県総合運動公園・市スポーツセンター多目的運動広場・老野森グラウンド)

▼中学生女子=①三中②一中B③一中A、四中 ▼一般=①日新製菓②TBC扇屋くらぶ③干布地区青壮年会、サンディーパワーズソフトボールクラブ

■バドミントン (5月9日・10日 市スポーツセンターアリーナ)

●団体 ▼中学生女子=①三中②四中③一中 ▼中学生男子=①四中②一中③二中

●ダブルス ▼小学生女子=①阿部凜・佐藤野乃(天童市バドスポ少)②藤田悠菜・森村美友(山口バドスポ少)③永岡由帆・原聖穏(同) ▼中学生女子=①青柳朱音・滝口莉沙(四中)②渡邊唯・原舞華(三中)③佐藤榛夏・山西桜良(一中)、紅葉帆夏・今野彩乃(同) ▼一般女子1部=①出嶋佳奈・清野香代(天童ファミリー)②大友幸子・山口優依(同) ▼一般女子2部=①佐藤奈美・那須知子(天童ファミリー)②目黒美紀・齋藤里帆(同)③佐藤玲子・郷野弥生(同) ▼小学生男子=①大林大河・青柳達也(山口バドスポ少)②赤松大壺雅・大場世嵐(同)③鈴木心・藤井杏(天童市バドスポ少) ▼中学生男子=①大友雄祐・木村優理(一中)②岡田陸・遠藤

浩平(四中)③村中逸紀・高橋来佳(同)、阿部啓亮・山西拓斗(同)

▼一般男子1部=①佐藤康貴・柴山真由美(みずとり)②鈴木裕太・渡部秀伸(天童ファミリー) ▼一般男子2部=①八楯和則・柴田孝一(TAKIYAMA)②石山春喜・須藤絵美(みずとり)③宗片忠之・小松正暢(天童ファミリー) ▼一般共通3部=①木原正徳・末永敏明(TAKIYAMA)②丹野一夫・太田清昭(天童ファミリー)③志鎌栄子・鈴木王子(TAKIYAMA)、赤松奈穂子・會田直子(みずとり)

●シングルス ▼小学生女子(4年生以下)=①永岡由帆(山口バドスポ少)②佐藤野乃(天童市バドスポ少)③矢野零奈(同)、原聖隠(山口バドスポ少) ▼同(5年生)=①森村美友(山口バドスポ少)②井上愛和(同) ▼同(6年生)=①阿部凜(天童市バドスポ少)②藤田悠菜(山口バドスポ少) ▼中学生女子=①大沼友里愛(三中)②庄司晴香(同)③狩野さくら(一中)、堀籠南汐(同)

▼小学生男子(4年生以下)=①安孫子悠也(山口バドスポ少)②藤井杏(天童市バドスポ少)③鈴木心(同) ▼同(5年生)=①大場世嵐(山口バドスポ少)②黒川斗夢(同) ▼同(6年生)=①赤松大壺雅(山口バドスポ少)②青柳達也(同)③大林大河(同) ▼中学生男子=①山口湧大(四中)②花輪幸汰(一中)③高橋謙人(同)、大場詩文(二中)

●形 ▼ジュニア4(小学2年生以下)=①阿部祝優(崇武館)②塩野宏太(同)③細谷百々葉(国際松濤館) ▼同3(小学3・4年生)=①片倉凜花(国際松濤館)②山口太陽(同)③高橋真海(崇武館) ▼同2(小学5・6年生)=①小山悠羽(崇武館)②奥山彩羽(同)③佐藤さくら(国際松濤館)

▼シニア男女=①細矢魁斗(天童高校)②齊藤沙希(同)③梅津佑麻(同)

●組手 ▼ジュニア3(小学3・4年生)=①片倉凜花(国際松濤館)②山口太陽(同)③細矢瑞希(崇

健康教室で糖尿病・高脂血症を予防

■糖尿病予防教室

- 対象** 市内に住所がある40～64歳の方で、平成26年度の健診結果で腹囲が男性85センチ未満、女性90センチ未満で、空腹時血糖が100～125mg/dl、またはヘモグロビンA1cが5.6～6.4パーセント（NGSP値）の方（糖尿病で治療中の方を除く）

■ヘルスアップ教室

- 対象** 市内に住所がある40～64歳の方で、平成26年度の健診結果で腹囲が男性85センチ未満、女性90センチ未満で、中性脂肪が150～299mg/dl、またはLDL（悪玉）コレステロールが120～139mg/dlなどの条件を満たす方（高脂血症で治療中の方を除く）

- とき** 7月16日(木)、8月6日(木)、8月28日(金)、

9月15日(火)、10月7日(水)、10月26日(月)、11月27日(金)、12月14日(月)、平成28年1月21日(木)（全9回）

- ところ** 市健康センター
- 内容** 個別健康相談、血液検査、血圧・体重・体脂肪測定、軽体操、栄養の話、調理実習

- 定員** 各15人（先着順）

- 受講料** 無料（血液検査がある回は500円程度掛かります（3回））

※日時・内容などの詳細は、後日申込者に連絡します。

※年齢基準日は平成28年3月31日です。

- 申込み・問合せ** 7月10日(金)まで、市健康課

(☎652-0884)

平成27年度基本チェックリスト (健康自立度に関する調査票)を送付します

市では、満65歳以上の方を対象に、平成27年度基本チェックリスト（健康自立度に関する調査票）を送付します。

この調査は、生活機能（家事や歩行などの日常生活全般）が低下している方を把握するとともに、できるだけ早い時期から介護予防につなげるために行うものです。

基本チェックリストによる調査の結果、介護予防事業に参加することが望ましいと思われる方には、天童市地域包括支援センターから後日連絡があります。

- 対象** 天童南部、天童中部、天童北部、蔵増、寺津、津山、山口、高掬、長岡地域にお住まいで、平成27年4月1日現在で65歳以上の方（要介護認定を受けている方を除く）

※その他の地域（成生、田麦野、干布、荒谷）にお住まいの方については、4月に調査票を送付しています。調査票に記入の上、早めに提出してください。なお、入院中などで記入できない場合は、市保険給付課までお問い合わせください。

- 提出方法** 調査票に同封の返信用封筒（切手不要）で郵送

- 問合せ** 市保険給付課（☎654-1111内線755）

楽らくのびのび 運動教室(無料)

てんどう まいしん
TendoすこやかMy進事業の対象です。運動の方法が分からない方や、運動の習慣をつくりたい方など、どなたでも参加できます。

- とき** 7月7日(火)

午前10:30～11:30

- ところ** 市健康センター

- 内容** 保健師などによる運動指導（ストレッチや音楽に合わせた軽体操など）、ミニ健康講話

- 持物** 内履き、タオル、飲み物

- 問合せ** 市健康課

(☎652-0884)

村山保健所 うつ病家族教室(無料)

うつ病のことや治療のこと、家族の関わり方など、一緒に学んでみませんか。

- 対象** 家族がうつ病で治療中の方

- とき** 7月15日(水)

午後2:00～4:00

- ところ** 村山保健所（山形市）

- 内容** 講演「うつ病の理解と対応」

- 申込み・問合せ** 7月8日(水)まで、村山保健所保健企画課（☎627-1184）

「こころの体温計」で ストレスチェックしてみませんか

最近、心の疲れや不調を感じていませんか。「こころの体温計」は、携帯電話やパソコンを使って簡単にストレス度や落ち込み度をチェックできるシステムです。ストレス度や落ち込み度をチェックするモード、赤ちゃんママモード、アルコールチェックモード、いじめのサインをチェックできるモードなど、さまざまなメニューがあります。市ホームページ、または二次元コードからご利用ください。

- 問合せ** 市健康課（☎652-0884）



▼二次元コード





みんなの 健康

Health
June

●問合せ、申込先の記載がないものは、市健康課
(☎652-0884)

すくすく育児教室 (離乳食と育児)

対象	生後5～8カ月(平成26年11月～平成27年2月生まれ)の乳児を世話している方(先着20人)
とき	7月3日(金) 午後1:30～3:30
ところ	市健康センター
内容	離乳食の始め方、初期・中期の離乳食、家の中での事故防止など
持物	母子手帳、筆記用具
申込期限	7月2日(木)

1歳6カ月児 健康診査

対象	とき
平成25年11月24日～12月8日に生まれた幼児	7月7日(火) 受付＝午後0:45～1:15
ところ	市健康センター
内容	身体計測、歯科検診、診察、フッ素塗布など
持物	母子手帳、健診票

2回分のフッ素塗布補助券を交付しますのでご利用ください。

- 1回目＝2歳6カ月未満
- 2回目＝4歳未満

3歳児健康診査

対象	とき
平成23年12月1日～12月18日に生まれた幼児	7月10日(金) 受付＝午後0:45～1:15
ところ	市健康センター
内容	身体計測、歯科検診、診察、検尿など
持物	母子手帳、健診票、検尿

乳幼児健康相談

とき	7月6日(月)・13日(月) 午後1:30～3:00
ところ	市健康センター
持物	母子手帳

こどもの栄養相談

とき	7月13日(月) 午後1:30～3:00
ところ	市健康センター

地区健康相談会

とき	ところ
7月10日(金)	市立荒谷公民館
7月14日(火)	市立高原の里交流施設ぼんぼこ
受付時間	午後1:30～2:30
内容	健診結果や生活習慣病予防などの健康相談
持物	健診結果通知表、健康手帳

公民館総合健診

対象	40歳以上の方
とき	ところ
■天童北部地域	
7月2日(木)	市立天童北部公民館
7月9日(木)	
7月17日(金)	
7月27日(月)	
7月30日(木)	
受付時間	○公民館総合健診＝午前8:00～9:30 ○胸部検診のみ＝午前10:00～10:30

特定健康診査 (高齢者健康診査)	○40～64歳＝2000円 ○65～69歳＝1600円 ○70歳以上＝無料
胸部検診 (+喀痰検査)	300円 (+500円)
胃がん検診	1100円
大腸がん検診	500円
持物	○公民館総合健診＝問診票、検査容器、検診料、保険証、前年の健診結果(お持ちの方) ○胸部検診＝問診票、検診料

※特定健康診査は国民健康保険、高齢者健康診査は後期高齢者医療制度に加入している方が対象です。その他の保険に加入している方は、各医療保険者からの案内に従って特定健康診査を受診することになります。

胃がん検診・大腸がん検診は、70歳以上の方が無料です。胸部検診は、65歳以上の方が無料です。

問診票のない方で受診を希望する方は、市健康課までご連絡ください。検診年齢は平成28年3月31日現在の満年齢です。

村山保健所 こどもの健康相談(無料)

小児科医師による個別相談です。お子さんを遊ばせながらゆっくり相談できます。

●とき 毎週水曜日

受付＝午後2:30～

※前日まで予約が必要です。

●ところ 村山保健所(山形市)

●相談内容 育児の悩み、子どもの成長・発達など

●申込み・問合せ 村山保健所子ども家庭支援課

(☎627-1203)

ご寄付ありがとうございました

♡蔵増小のために

。窪野目の熊澤篤夫さんが、宮太鼓1張り

♡津山小のために

。津山の自然を守る会(結城恒博代表)が、児童用図書10冊

♡山口小のために

。ぞうさん会(伊藤栄子代表)が、ぞうきん100枚

♡四中のために

。同校平成26年度卒業生保護者一同(山口清彦代表)が、テント1張り
。成生婦人会(後藤美代表)が、ぞうきん250枚
。(株)読売センター天童北部(齋藤太紀雄代表)が、読売新聞2部を1年分、英字新聞1年

分、読売子ども新聞1年分、図書24冊

♡市内新入学児童のために

。天童市農業協同組合(結城齊代表)が、弁当箱564個、ちゃぐりん1年分、農業とわたしたちのくらし一式

♡舞鶴保育園のために

。同園平成26年度卒園児保護者一同(飯田孝一代表)が、看板1枚

♡さくら保育園のために

。同園平成26年度卒園児保護者一同(齋藤清隆代表)が、インクジェット複合機1台

♡みどり保育園のために

。同園平成26年度卒園児保護者一同(水戸亜弥香代表)が、

CDラジオカセットレコーダー1台

♡いなほ保育園のために

。同園平成26年度卒園児保護者一同(三浦孝夫代表)が、CDコンポ1台

♡寺津児童館のために

。同館平成26年度修了児保護者一同(高橋和雅代表)が、アジャストハードル1台

♡消防本部のために

。老野森の紅葉淳一さんが、キャリアカート1台、ホース折り畳み用具1台、ホース箱1個、布担架1台

♡天童高原のために

。佐藤苗木園(佐藤隆代表)が、アーモンドの苗木100本



休日などの水道当番店

●営業時間 午前8:30~午後5:00

※修理費用は有料です。

- 7月4日(土) 黒澤建設工業 ☎653-4112
- 7月5日(日) 野口工業 ☎654-2711
- 7月11日(土) 花輪建設 ☎654-3318
- 7月12日(日) 高柳管工設備 ☎655-2533
- 7月18日(土) 東海林建設 ☎654-1421
- 7月19日(日) 後藤工業 ☎655-4450
- 7月20日(月) 遠藤設備 ☎653-3691
- 7月25日(土) 熊澤工業 ☎653-8984
- 7月26日(日) 長岡ガス供給 ☎655-2211

ト、フラワーアレンジメントセット、セミダブルベッド、介護用電動ベッド、給湯器、炊飯器(一升)、冷蔵庫、扇風機、マウンテンバイク

●譲ってください ベビーカー、双子用ベビーカー、チャイルドシート、ジュニアシート、七五三用着物一式(3歳)、女児用自転車、天童南部小体育着、一中体育着、三中体育着・男子制服、四中体育着・ブラウス、介護用紙おむつ、電子レンジ、テレビ、ノートパソコン、ファンヒーター、掃除機、双眼鏡

●問合せ 市生活環境課(☎654-1111内線273)

7月の資源物拠点回収

●とき 7月4日(土) 午前8:00~10:00

●ところ 市役所西側駐車場、北久野本公民館前、市立長岡公民館駐車場、天童市民病院駐車場



リサイクル情報

生活用品登録紹介制度(無償)

●譲ります 男児着物(5歳)、東幼稚園運動着・制服・スモック、男児用自転車、ジャングルジム、3人掛けソファ、ソファ3点セット

対象	出し方
新聞紙、段ボール、雑誌	それぞれ分別し、十文字に縛る
雑がみ	紙製の手提げ袋に入れる
牛乳パック	水洗いし、切り開く
古着	洗たく済みのものをビニール袋に入れる

●問合せ 市生活環境課(☎654-1111内線273)

■平成27年1月からの市内の交通事故発生状況(4月30日現在): 累積件数149件[-5件]、死者0人[±0人]、負傷者196人[+15人]。[]内は前年比



6月の納税

納期は6月30日(火)まで

- 市・県民税.....第1期
- 下水道受益者負担金.....第1期
- 水道料金・下水道使用料(4・5月分).....成生・蔵増・寺津・津山・山口・高揃・干布・荒谷地区