

## てんどう

10/15

No.1565

お知らせ版



## 将棋とサッカー共演の日

9月28・29日、将棋×サッカーコラボイベントが開催されました。29日には、J2リーグ戦第34節のヴァンフォーレ甲府戦に合わせて県総合運動公園を会場に行われたプロ棋士による指導対局や将棋キックボウリングなどのイベントに将棋ファン、サッカーファンが集結。西川和宏六段と黒沢怜生五段の特別公開対局では、郷田真隆九段と野月浩貴八段によるサッカーに例えた解説が行われ、訪れた人を楽しませていました。





## 郷土料理を学ぶ

9月25日、二中で、郷土料理の調理実習が行われ、天童市食生活改善推進協議会の会員を講師に生徒たちが笹巻きと芋煮を作りました。これは、郷土料理を学ぶ授業の一環として毎年行われているもので、ことしで3年目になります。生徒たちは、笹巻きのきれいな巻き方や、芋煮をおいしく作るための手順などを講師から教わりながら、自分たちの地域に伝わる旬の食材を利用した郷土料理について理解を深めていました。

## 洪水ハザードマップを更新しました

平成31年3月に県の管理する4河川（乱川、押切川、倉津川、立谷川）の浸水想定区域について見直しが行われたことを受け「天童市洪水ハザードマップ」の更新を行いました。

西部版、東部版に分かれている2枚のマップを1セットとして、今回の市報と一緒に配布していますのでご確認ください。洪水ハザードマップには、災害時に必要な情報を掲載していますので、避難経路や避難場所などの確認を行い、日頃から災害に備えるための資料として、各家庭でご活用していただくようお願いいたします。

※洪水ハザードマップについての説明会を、11月から浸水想定区域がある地区の市立公民館で行う予定です。日程については今後の市報などでお知らせします。

●問合せ 市危機管理室（☎654-1111内線453）または市建設課（☎654-1111内線415）

## 10月22日(火・即位礼正殿の儀の行われる日) 市内の公共文化施設を無料公開します



10月22日(火・即位礼正殿の儀の行われる日)に、天皇陛下の即位に伴い即位礼正殿の儀が宮中で行われます。このことをお祝いして、市内の公共文化施設を無料で公開します。どうぞご利用ください。

●とき 10月22日(火・即位礼正殿の儀の行われる日)

対象施設	展示内容	開館時間
市美術館（☎654-6300）	歌川広重 二つの東海道五拾三次展	午前9：30～午後6：00 （最終入館は午後5：30まで）
天童織田の里歴史館（☎653-0631） （市立旧東村山郡役所資料館）	歌姫、佐藤千夜子の世界	午前9：30～午後6：00 （最終入館は午後5：30まで）
市将棋資料館（☎653-1690）	常設展（名工の駒や天童将棋駒の歴史などを展示）	午前9：00～午後6：00 （最終入館は午後5：30まで）
市西沼田遺跡公園（☎654-7360）	常設展（衣・食・住のテーマ別に古墳時代の生活の様子を紹介） ※勾玉作りなどの体験学習は有料。	午前9：30～午後6：00 （最終入館は午後5：30まで）

●問合せ 市市長公室（☎654-1111内線304）

## 住民税非課税者・子育て世帯向け プレミアム付商品券を販売中です

10月1日から対象者限定で天童市プレミアム付商品券を販売しています。購入の際に必要な購入引換券を順次送付していますのでご確認ください。  
対象の要件によっては、購入引換券を送付するために申請書の提出が必要ですので、ご注意ください。

- 対象** ①令和元年度の住民税が非課税の方（住民税課税者と生計同一の配偶者・被扶養親族・事業専従者、生活保護受給者などは対象外）  
②平成28年4月2日～令和元年9月30日に生まれた児童（対象児童）がいる世帯の世帯主  
※①②ともに、国が定める基準日時点で本市に住民登録のある方に限ります。また、両方の要件に該当する方は、それぞれ購入することができます。
- 申請方法** ①に該当する方＝申請が必要です。対象者宛てに申請書を送付していますので、購入を希望する方は市に提出してください。申請内容を審査の上、購入引換券を送付します  
②に該当する方＝申請は不要です。対象者宛てに購入引換券を送付します
- 購入引換券の送付時期**

①に該当する方＝8月末までに申請された方には9月下旬に送付しています。9月末までに申請された方には10月下旬に送付予定です  
②に該当する方＝令和元年7月31日までに生まれた対象児童の分は、9月下旬に送付しています。令和元年8月1日以降に生まれた対象児童の分は、11月に送付予定です

- 商品券概要** 商品券は1冊当たり500円券10枚つづり(5000円分)を、4000円で販売します。購入できる上限は対象者(対象児童)1人につき5冊(2万5000円分)までとなり、上限までは複数回に分けて購入できます(購入は任意です)
- 販売期間** 令和2年2月28日(金)まで
- 販売窓口** 市役所、市内郵便局(簡易郵便局を除く)
- 購入方法** 販売窓口で購入引換券と購入する方の身分証明書を提示の上、購入してください
- 使用期間** 令和2年3月8日(日)まで  
※詳しくは、購入引換券に同封するお知らせをご確認ください。
- 問合せ** 市商工観光課 (☎654-1111内線224)



## 第56回天童市民芸術祭にお越しください

### 音楽・演劇・舞踊部門

#### 第23回天童市琴城流大正琴愛好会発表会 (無料)

- とき 11月16日(土)午後1:30～3:30
- ところ 市民プラザ

#### 第46回天童市吟剣詩舞道大会 (無料)

- とき 11月24日(日)午後1:00～5:00
- ところ 市民プラザ

#### なつメロと新舞踊のひととき

- とき 12月1日(日)正午開演
- ところ 市民文化会館
- 入場料 500円

#### レインボーコンサート

- とき 12月8日(日)正午開演
- ところ 市民文化会館
- 入場料 300円

#### ビッグ・スウィング・フェイス第41回リサイタル

- とき 12月15日(日)午後3:00～5:00
- ところ 市民文化会館
- 入場料 500円

#### クリスマスコンサートin天童 (無料)

- とき 12月22日(日)午後2:00～3:30
- ところ 市民文化会館

### 展示・発表部門

#### 第26回押し花額絵作品展 (無料)

- 押し花しおり作りを体験できます。
- とき 11月14日(木)～17日(日)

午前10:00～午後6:00  
(最終日は午後5:00まで)

- ところ 市民プラザ

#### 第67回市民書道展 (無料)

- とき 11月20日(水)～24日(日)  
午前10:00～午後5:00  
(最終日は午後4:00まで)

- ところ 市民プラザ

#### 第39回天童書道クラブ展 (無料)

- とき 11月29日(金)～12月1日(日)  
午前10:00～午後5:00  
(最終日は午後3:00まで)

- ところ 市民プラザ

#### 第40回記念日本画竹馬会展 (無料)

- とき 12月3日(火)～8日(日)  
午前10:00～午後5:00  
(最終日は午後4:00まで)

- ところ 市民プラザ

#### パッチワーク作品展 (無料)

- とき 12月13日(金)～15日(日)  
午前10:00～午後5:00  
(最終日は午後4:00まで)

- ところ 市民プラザ

※令和2年1月以降の催し物については後日お知らせします。

- 問合せ 市文化スポーツ課(☎654-1111内線262)

## 令和元年9月22日執行 天童市議会議員選挙の開票結果

- 当日有権者数 5万1360人  
(男=2万4747人、女=2万6613人)
- 投票者数 2万8405人  
(男=1万3499人、女=1万4906人)
- 投票率 55.31% (男=54.55%、女=56.01%)
- 開票結果

	候補者氏名(敬称略)	得票数
当選	笹原隆義	2774
当選	野口さつき	1703
当選	鈴木照一	1608
当選	遠藤喜昭	1571.433
当選	松田光也	1516
当選	水戸芳美	1481.637
当選	武田正二	1481
当選	狩野佳和	1429
当選	山崎諭	1277
当選	水戸保	1233.362
当選	佐藤孝一	1194.611
当選	伊藤和子	1170
当選	村山俊雄	1119
当選	渡辺博司	1073
当選	三宅和広	1071
当選	山口桂子	1006
当選	古澤義弘	973
当選	石垣昭一	913
当選	遠藤敬知	909.566
当選	熊澤光史	893
当選	佐藤俊弥	758.388
当選	五十嵐浩之	527.539
	安達浩幸	449.460

- 問合せ 市選挙管理委員会事務局  
(☎654-1111内線512)

## 令和2年度 花いっぱい運動実施団体を募集

- 対象 市内の各種団体(町内会を含む)、事業所
- 植栽場所
  - 道路に面した場所および歩道
  - 公園、公民館などの公共施設
- 支給する花の苗(予定) マリーゴールド、ペコニア、サルビア、日々草
- 支給日(予定) 令和2年5月の土曜日
- 支給場所 各市立公民館
- ※肥料やプランターなどは実施団体が準備。
- 申込み・問合せ 11月15日(金)まで、市生活環境課(☎654-1111内線278)

## 消費生活情報

### ◆◆消費税率引き上げに

便乗した詐欺にご注意ください◆◆

#### 【事例】

銀行の業界団体を名乗る男から「消費税増税の関係で、高齢者に社会保険料の一部が戻ることになった。通帳とキャッシュカードの番号を教えてください。お宅は4万円戻る」と電話があった。

#### 【アドバイス】

- 社会的に話題になっている出来事を悪用し、言葉巧みに近づく詐欺の手口が見られます。今後、消費税率の引き上げに便乗した手口の発生が予想され、注意が必要です
- 金融機関や行政などが、消費税増税を理由に消費者個人に電話をかけてくることはありません。「お金が戻ってくる」などと言われても信用してはいけません
- 留守番電話機能や着信電話番号表示機能、録音機能を活用し、知っている人以外の電話には直接出ないようにしましょう。着信電話番号が「非通知」の電話には出ないというのもトラブルを避ける一つの方法です
- 不審な電話があった際は、すぐに最寄りの警察署や市消費生活センターにご相談ください

●警察相談専用電話 ☎#9110

●消費者ホットライン ☎188

●問合せ 市消費生活センター

(☎654-1111内線745)

## 天童市桜守養成講座



天童公園の桜を守り育てるための基礎知識や施肥などについて、実技をとおして学びます。受講後に桜守認定証が交付されます。

●とき 11月8日(金)午後1:30~

●ところ 天童公園山頂広場

●定員 30人程度

●持物 軍手、タオル、長靴、雨具

※汚れてもよい服装でお越しください。

●申込み・問合せ 11月1日(金)まで、市都市計画課(☎654-1111内線427)

## おめでとうございます 防犯広報ポスター・標語の入賞者

### ポスターの部（敬称略）

#### ●最優秀賞



山下遥愛  
(天童北部小6年)



工藤紅琳  
(一中2年)

- 優秀賞 小座間祐花(天童北部小6年)、中村亘(同6年)、坂本蒼太(一中2年)、角本れえな(二中1年)

### 標語の部（敬称略）

- 最優秀賞 高木萌愛(一中3年)「地域の輪広げてなくそう犯罪を」
- 優秀賞 井上花凜(一中1年)、知野真也(同3年)
- 問合せ 天童市防犯協会事務局(市生活環境課内 ☎654-1111内線275)

## やまがた出会いサポートセンターをご利用ください

県や県内35市町村と経済団体などで組織するやまがた出会いサポートセンターでは、結婚を希望する独身者を応援するため、希望に合う相手を検索・閲覧して、1対1のお見合いの申し込みができる会員制のマッチングシステムを運用しています。

- 対象 県内での結婚を希望する20歳以上の独身で、インターネット環境がある方
- 登録料 1万円(3年間有効)

### マッチングシステム出張説明・登録・閲覧会

- とき 11月18日(月)
    - ①午前10:30~正午
    - ②午後1:00~4:00
  - ところ 市役所1階会議室
  - 内容 ①システム説明会(予約不要)  
②登録・閲覧会(要予約)
- ※登録は事前に仮登録の上、必要書類をそろえてお申し込みください。
- ※閲覧は、すでに登録されている方に限ります。
- ※詳細は、やまがた出会いサポートセンターホームページ(URL=<http://ymsc-yamakon.net/>)をご確認ください。
- 申込み・問合せ やまがた出会いサポートセンター-山形センター(☎687-1972)

## おめでとうございます 納税ポスターの入賞者

### 受賞者（敬称略）

#### ●最優秀賞



天童市長賞  
堀越楓  
(四中3年)



天童市青色申告会長賞  
山口百々果  
(二中3年)

- 優秀賞 石川結歌(寺津小6年)、奥山桜汰(二中2年)
- 入選 神保果林(天童南部小6年)、山口輝(寺津小6年)、奥山紗生(高掬小4年)、赤塚祐利亜(一中3年)、高橋優嘉(三中1年)、東海林留衣(三中3年)

### 受賞作品の展示会

- とき ①10月21日(月)~28日(月)  
②10月29日(火)~11月4日(月・振替休日)
- ところ ①市役所1階ロビー、②市立図書館
- 問合せ 市納税課(☎654-1111内線783)

## 花いっぱい運動コンクール写真展

9月19日、市民文化会館で、花いっぱい運動コンクールの表彰式が開催されました。ことしは全54団体から応募があり、その中から12団体が受賞されました。受賞された団体の努力の成果をみなさんにご覧いただくため、写真展を開催します。

- とき ①10月21日(月)~25日(金)  
②10月28日(月)~11月4日(月・振替休日)
- ところ ①市役所入口、②天童最上川温泉ゆびあ
- 問合せ 市生活環境課(☎654-1111内線278)



## 天童市民病院イブニング検診

定時の診療時間内に検診を受診できない方の受診機会を広めるため、イブニング検診を実施します。

- とき
  - ・乳がん検診、子宮がん検診＝11月12日(火)
  - ・50歳以上のマンモグラフィー検診(市個別検診対象者)＝11月26日(火)
  - ・天童市民病院の検診の結果、精密検査が必要な方のための外来(内科・外科(乳腺外科を含む)・婦人科)＝10月29日(火)、11月26日(火)
- 診察受付時間 午後5:00～6:00(事前予約が必要)
- 申込み・問合せ 天童市民病院(☎654-2511)

## 軽トラ市in天童

北本町商店街では、商品や旬の野菜、果物などを販売する軽トラ市を開催します。当日は市内外のさまざまな物産が集まるほか、恒例の野菜詰め放題も行います。ことしは開催時間を延長しますので、ぜひお越しください(歩行者天国はありません)。

- とき 10月27日(日)午前9:00～午後3:00
- ところ 老野森交流広場および近隣店舗の駐車場
- 問合せ 軽トラ市in天童実行委員会事務局(☎654-1533武田方)

## 天童高原新そばまつりにどうぞ



天童高原産でわかおりの風味と食感をお楽しみください。

- とき 10月26日(土)～28日(月)、11月1日(金)～5日(火)午前11:00～午後2:00
- ところ 天童高原地域交流センター
- メニュー 板そば(200g) (700円)
- ※各日限定250食です。
- ※事前予約もできます。
- 申込み・問合せ NPO天童高原(☎657-3628)

## 健康ウォーキング「クアの道®」11月スケジュール



### 舞鶴山ショートコース

- とき 11月6日(水)午前9:00～正午
- 集合場所 愛宕沼親水空間北側あずまや(天童公園駐車場をご利用ください)
- 定員 20人(先着順)

### 舞鶴山ロングコース

- とき 11月13日(水)午前9:00～正午
- 集合場所 愛宕沼親水空間北側あずまや(天童公園駐車場をご利用ください)
- 定員 20人(先着順)
- 参加料 無料
- 持物 動きやすい服装、滑りにくい靴、タオル、雨具、飲み物
- ※荒天時中止。
- 申込み・問合せ 各実施日の前日午後5:00まで、市商工観光課(☎654-1111内線222)

## 市民文化会館創立45周年記念・自主事業「トリオ・アラモーレ」オータムコンサート

- とき 11月4日(月・振替休日)午後2:00開演
- ところ 市民文化会館2階大集会室
- 出演者 高橋寛さん(テノール)、高橋まり子さん(ソプラノ)、須藤恵美子さん(ピアノ・編曲)、増川大輔さん(チェロ)
- 入場料(自由席)
  - ・一般＝2000円
  - ・小学生～大学生＝1000円
- 問合せ 市民文化会館(☎654-1511)

## 市総体の結果 vol.5

### サッカー・ソフトボール(敬称略)

- サッカー(8月24日・25日 市スポーツセンター 多目的運動広場)
  - ▼小学5年生＝①つばさキッカーズスポ少②まいづるFCスポ少③クラッキ
- ソフトボール(8月25日 市スポーツセンター老野森運動広場)
  - ▼中学生女子＝①四中・中山中②三中③一中
- 問合せ 市スポーツセンター(☎654-6100)



# くらしの Information October 情報①

## お知らせ

### 自衛官等を募集

- 種目 ①自衛官候補生  
②高等工科大学
- 対象 令和2年4月1日現在で次の条件を満たす方  
①18歳以上33歳未満  
②15歳以上17歳未満
- 試験日 ①11月16日(土)  
②令和2年1月18日(土)
- 申込期限 ①11月8日(金)  
②令和2年1月6日(月)

### 制度説明会

申し込みは不要ですので、お気軽にお越しください。

- とき 10月27日(日)  
午前10:00～午後3:00
- ところ 市立天童北部公民館
- 内容 30分程度の個別説明
- 申込み・問合せ 自衛隊山形地方協力本部東根地域事務所  
(☎0237-43-7198)

### 専門家9士業による なんでも相談会

複数の専門家が連携して相談に当たります。

- 問合せ 市農業用使用済プラスチック適正処理推進協議会  
(市農林課☎654局1111内線214)
- ところ 天童市農業協同組合各支所、豊栄青果物協同組合(荒谷・長岡)、オネスト、伊藤義重商店、ホームセンターサウンデー、ホームセンターサシ、野川ファーム、イノチオプラントケア天童営業所、グリーンハンズハナサン、ヤマサン、太田商会、清野正治商店、ホームマック

- とき 10月27日(日)  
午前11:00～午後4:00  
※最終受け付けは午後3:30まで。
- ところ 霞城セントラル(山形市)
- 参加団体 弁護士会、司法書士会、税理士会、社会保険労務士会、土地家屋調査士会、不動産鑑定士協会、行政書士会、建築士会、社会福祉士会
- 問合せ 山形県司法書士会  
(☎623-7054)

### 空き家の相談・売却・解体費用 などについての無料相談

- とき 随時(要予約)
- ところ 山形県自治会館(山形市)
- 申込み・問合せ (公社)全日本不動産協会山形県本部  
(☎665-0100)

### 家族の借金と家計に関する 無料相談会

東北財務局山形財務事務所では、本人または家族の借金と家計の悩みに関する相談会を開催します。相談は無料・秘密厳守ですので、お気軽にご相談ください。

- とき 10月29日(火)～31日(木)

- 午前8:30～午後4:30
- ところ 山形財務事務所(山形市)  
※来所相談希望の場合は事前予約が必要です。
- 申込み・問合せ 山形財務事務所理財課(☎641-5201)

## 催し・募集

### 男女共同参画社会推進 タウンミーティングにどうぞ

- とき 11月13日(水)  
午後7:00～8:30
- ところ 市立天童北部公民館
- 内容 講話、ワークショップ
- テーマ 男女みんなが安心できる避難所設営
- 講師 小座間裕子さん(防災士・看護師)
- 問合せ 市男女共同参画社会推進委員会事務局(市市長公室内☎654-1111内線324)

### 年末調整および消費税軽減税率制度に係る説明会

- とき 11月19日(火)  
①午前9:30～正午  
②午後1:30～4:00  
※受け付け開始は30分前から。
- ところ 山形市民会館(山形市)  
※会場に無料駐車場はございませんので、近隣の有料駐車場をご利用になるか、公共交通機関をご利用ください。
- 問合せ 山形税務署法人課税第二部門(☎622-1611)

### 農業用使用済みビニールなどは 野焼きせずに適正処理を

サクランボの雨よけテントなどの農業用に使われたビニール類や、農薬の空き瓶などは、産業廃棄物に指定されています。これらを焼却した場合は、有害なダイオキシンが発生し、生態に悪影響を及ぼす恐れがあり、法律で厳しく罰せられます。不用になった農業用ビニール類は分別し、適正に処理しましょう。

市農業用使用済プラスチック適正処理推進協議会では、左記の日程で販売事業所や農協においてビニール、農薬の空き瓶(中身のあまるものは不可)などの回収を行います。

※回収は有料となります。詳しい料金についてはお問い合わせください。

●とき 11月7日(木)の午前9時から正午まで



## 視覚障がい者情報交換会

- 対象 視覚障がい者とその家族・関係者
- とき 11月7日(木)  
午後1:30~3:30
- ところ 市民プラザ
- 内容 情報交換・交流会、福祉制度について、機器展示
- 参加料 無料
- 問合せ 山形県立点字図書館  
(☎631-5930)

## 第58回東北盲人福祉大会 (山形大会)

- 対象 視覚障がい者とその関係者、ボランティアの方など
- とき ①11月4日(月・振替休日)  
午前11:30~午後8:30  
②11月5日(火)  
午前9:30~正午
- ところ ヒルズサンピア山形(山形市)
- 内容 ①研修会、情報交換会など、②基調講演、盲人福祉大会
- 参加料 1500円
- 申込み・問合せ 山形県視覚障害者福祉協会  
(☎090-2959-7806竹田)

## やまがた環境展

循環型社会および低炭素社会の形成を目指し、環境に配慮した製品や環境技術の展示、楽しく役に立つイベントや体験コーナーが満

載のやまがた環境展を開催します。

- とき 10月26日(土)・27日(日)  
午前10:00~午後5:00  
(27日は午後4:00まで)
- ところ 山形ビッグウイング(山形市)
- 内容 森田正光さん(気象予報士)トークショー、おもちゃの交換会、リサイクル自転車抽選会など
- 参加料 無料
- 問合せ 県循環型社会推進課  
(☎630-2302)

## 県民健康講話

- とき 11月2日(土)  
午後2:00~3:30
- ところ 遊学館(山形市)
- 演題 排尿障害の病態と検査(大人から子供まで)
- 講師 竹本淳さん(県立中央病院泌尿器科医師)
- 参加料 無料
- ※申し込みは不要です。
- ※参加者は、県営駐車場(文翔館東側)を4時間まで無料で利用できます。
- 問合せ 県立中央病院医療連携・相談室(☎685-2626)

## 講演会 がんにつわる エトセトラVol.5

- とき 11月2日(土)  
午後1:30~4:30
- ところ 山形市保健所(山形市)
- 内容 がん相談に関する講演会、体験企画など

- 定員 50人(先着順)
- 参加料 無料
- 申込み・問合せ 山形大学医学部附属病院がん患者相談室  
(☎628-5159)

## 日本禁煙学会 市民公開講座

- 対象 禁煙に関心のある方
- とき 11月4日(月・振替休日)  
午後2:00~4:00
- ところ 山形テルサ(山形市)
- 内容 講演、トークショー、朝倉さやさんミニライブ
- 問合せ 山形県四師会禁煙推進委員会事務局(☎685-8033)

## 天童木工ファクトリー フェスタ

- とき 10月19日(土)  
午前10:30~午後3:00
- ところ (株)天童木工本社
- 内容 体験コーナー、ファクトリーツアーなど
- 問合せ (株)天童木工  
(☎653-3121)

## 山形フィルハーモニー交響楽団 第59回定期演奏会

- とき 11月2日(土)  
午後6:30開演
- ところ 山形市民会館(山形市)
- 前売券 一般1500円(当日2000円)、学生1000円(当日1500円)
- 問合せ 山形フィルハーモニー交響楽団  
(☎080-1857-4371)

## 暮らしと電気安全のお知らせ

■漏電ブレーカーをテストしましょう

最近ではほとんどの家庭に漏電ブレーカーが取り付けられており、屋内配線や洗濯機などの電気器具が万一漏電した際に、電気を自動的に止めて感電や電気火災などの災害を防止する大切な役目を果たしています。

毎月1回はテストボタンを押して漏電ブレーカーが実際に動作するかどうか確認しましょう。単3方式で受電されている家庭は、中性線欠相保護付漏電ブレーカーの取り付けをお勧めします。

※コンピューター内蔵機器やテレビ、ビデオなどはデータが消える場合がありますので、ご使用中の機器を確認の上、テストしましょう。

●問合せ (一財)東北電気保安協会  
(☎02367-43局4396)

## 天童古城発掘調査現地説明会

- とき 10月27日(日)の午前9時30分から10時30分まで
- ところ 愛宕神社近辺(発掘現場)
- 発掘現場までは舞鶴山山頂駐車場から徒歩約15分です。小雨決行します。荒天時は市立天童南部公民館で行います。
- 問合せ 市教育委員会生涯学習課  
(☎654局1111内線833)







# くらしの Information October 情報②

## 催し・募集

### ハローワーク（マザーズコーナー）の出張相談

就職に関する相談や求人情報の提供などが受けられます。

- 対象 出産や育児で退職し、現在就職希望の方
  - とき 10月28日(月)  
午後1:00～3:00
  - ところ 市子育て未来館げんキッズ
- ※お子さんの一時預かりもあります(要予約、詳細はげんキッズ)。  
※大人の方のみでお越しの際は、就労相談参加とお伝えください。
- 問合せ ハローワークプラザやまがたマザーズコーナー  
(☎646-7360)

### 山形県戦略産業合同 企業面接会・セミナー

- 対象 全年齢の一般求職者(令和2年3月卒業予定者を除く)
- とき 11月12日(火)
  - ①午前11:00～正午
  - ②午後1:00～4:00
- ところ 山形ビッグウイング(山形市)ほか

- 内容 ①求職者セミナー  
②県内のさまざまな分野のものづくり企業やIT企業による面接会
- 参加料 無料
- 問合せ キャリアバンク(株)  
(☎673-0515)

### 介護のしごとミニ講座

- 対象 介護の仕事に関心のある方(資格・経験不問)
- とき 11月11日(月)  
午後1:30～3:00
- ところ ハローワークやまがた(山形市)
- 内容 介護職員による講話
- 参加料 無料
- 申込み・問合せ 山形県福祉人材センター(☎633-7739)

### 心のバリアフリー推進員 養成研修会

- 県では、事業所において障がい者を理由とする差別の解消に中心的な役割を担っていただく心のバリアフリー推進員養成のための研修会を開催します。
- とき 11月29日(金)  
午後1:30～
  - ところ 県村山総合支庁(山形市)

- 研修内容 障がいを理由とする差別の具体例、障がい特性や場面に応じた必要な配慮など
- 申込み・問合せ 県障がい福祉課(☎630-2293)

### 福祉のしごとフェア2019 介護就職デイ就職面談会

- 対象 福祉分野の仕事に関心のある方、就職を希望する方
- とき 11月6日(水)  
午後0:30～4:00
- ところ 山形ビッグウイング(山形市)
- 内容 採用担当者との自由面談、各種相談など
- 問合せ ハローワークやまがた(☎684-1521)

### 創業塾の受講生を募集

- ビジネスプランの作成や融資制度など、創業に役立つ知識を習得するための創業塾を開催します。受講修了者は、法人設立時の登記にかかる登録免許税の軽減と信用保証の拡充を受けられます。
- 対象 創業を検討している、または興味のある方、創業して間もない方
  - とき 11月5日(火)～12月3日(火)の火・木曜日(全8回)  
午後6:00～
  - ところ 天童商工会議所
  - 定員 20人(先着順)
  - 申込み・問合せ 天童商工会議所(☎654-3511)

### あったかフェスティバル(認知症カフェ)にお越しください

- とき 10月23日(水)の午後1時から3時30分まで
- ところ 市総合福祉センター
- 内容 カフェ、講演
- ※講演は午後2時から3時まで。
- 演題 食事から健康づくり
- 講師 市健康課管理栄養士
- 協力金 1人100円

### 市立蔵増公民館から無料送迎します

- とき 10月23日(水)の午後1時30分
- 集合場所 市立蔵増公民館
- ※送迎対象の公民館は月毎に異なります。
- ※事前に申し込みが必要です。
- 申込み・問合せ 市保険給付課  
(☎654局11111内線756)

### つちださんとクッキング

絵本作家・つちだよしはるさんと一緒に、絵本に出てくる料理や給食に出てくる豆料理などを作ります。

- 対象 市内にお住まいの小学生とその保護者
- とき 11月23日(土・勤労感謝の日)の午前10時から午後1時30分まで
- ところ 市総合福祉センター
- 内容 調理実習、会食
- 定員 16組(先着順)
- 参加料 無料
- 持物 エプロン、バンダナ、小学生は内履き
- 申込み・問合せ 10月16日(水)から、市学  
校給食センター(☎654局2441)

(日)の毎週日曜日(全7回)  
午後7:00~9:00

- ところ** 市スポーツセンター
- 定員** 20人(先着順)
- 参加料** 5000円(保険料別)
- 申込み・問合せ** 11月3日(日・文化の日)まで、参加費を添えて天童市テニス協会(☎090-2279-0302山川)

### さわやか健康教室

- とき** 10月30日(水)  
午後1:30~3:00
- ところ** 市立高揃公民館
- 内容** 音楽で心のリフレッシュを
- 講師** 佐々木寿子さん(音楽教室joujou~ジュジュ~講師)
- 定員** 50人(先着順)
- 参加料** 無料
- 申込み・問合せ** 天童市地域包括支援センターめいこうえん(☎654-0600)

### 天童王将ライオンズクラブ杯将棋大会 子ども王将戦

- 対象** 小学生
- とき** 11月10日(日)  
午前9:30~
- ところ** 滝の湯
- 参加料** 1000円(昼食代含む)
- 申込み・問合せ** 10月31日(木)まで、天童王将ライオンズクラブ事務局(☎653-3091)

### 西藏王公園 秋を楽しむハイキング

- 対象** 一般の方

- とき** 11月9日(土)  
午前9:30~午後0:30
- ところ** 西藏王公園(山形市)
- 定員** 40人(先着順)
- 参加料** 500円(おやつ付き)
- 申込み・問合せ** 11月8日(金)まで、県総合運動公園(☎655-5900)

### NPO法人しん きっとためになる講座

- とき** 11月1日(金)  
午後2:00~3:30
- ところ** 市立図書館
- 演題** 東日本大震災から8年半が経って
- 講師** 青木忠幸さん
- 受講料** 500円(資料代)
- 申込み・問合せ** 市立図書館(☎654-2440)

### 被爆ピアノ平和コンサートin天童

- 市内の合唱団と被爆したピアノによるコンサートを開催します。
- とき** 11月2日(土)  
午後1:45開演
- ところ** パルテ1階ロビー
- 入場料** 無料
- 問合せ** 被爆ピアノ平和コンサートin天童実行委員会(☎654-8135菅野方)

### 天童市民芸術祭参加事業 もみじの天童・紅葉名所巡り

- とき** 11月2日(土)  
午前9:00~
- 集合場所** 市森林情報館もり~

な天童

- コース** 舞鶴山~天童織田の里歴史館~長龍寺~御苦楽園~春日神社~天童高原~格知学舎
- 参加料** 3500円(バス代、保険料、入園料、昼食代含む)
- 申込み・問合せ** 10月27日(日)まで、天童市野草と親しむ会(☎654-6243池田方)

### 悩みに寄り添う講座 「離婚」の二文字が浮かんだ時に

- とき** 11月7日(木)  
午前10:00~正午
- ところ** 山形市男女共同参画センター・ファアラ(山形市)
- 講師** 山口紗世子さん(弁護士)
- 定員** 30人(先着順)
- 受講料** 無料
- ※無料の託児もあります(10月31日(木)まで要予約、先着順)。
- 申込み・問合せ** 山形県男女共同参画センター・チェリア(☎629-7751)

### 山形市公設地方卸売市場 市場まつり

- とき** 11月10日(日)  
午前9:00~正午
- ところ** 山形市公設地方卸売市場(山形市)
- 内容** 青果物・水産物などの即売、模擬せり、試食会など
- ※衛生管理上、ペット同伴での入場はご遠慮ください。
- 問合せ** 市場まつり実行委員会(☎686-5314)

### 天童市民病院 ボランティアガイドを募集

- 対象** 健康で、週1回以上継続して活動できる方
- とき** 月曜日から金曜日までの午前8時30分から11時30分まで
- 内容** 受け付けや車椅子の介助、診療申し込みや問診票の代筆など
- ※ボランティア活動体験後に申し込みもできます。
- ※ボランティアガイドの方には、本院の健康診断・人間ドック・脳ドックの中から一つを無料で受けていただけます(1年間継続して活動された方)。また、流行前にインフルエンザワクチンを無料で接種します。
- 申込み・問合せ** 天童市民病院(☎654局2511)

### 森林のめぐみ 住まいとエネルギーについて話そう

- とき** 11月16日(土)の午後1時30分から3時30分まで
- ところ** 市森林情報館もり~な天童
- 内容** 講演、ワークショップ、薪・ペレットストーブの実演
- 定員** 20人程度(先着順)
- 参加料** 無料
- 申込み** 11月8日(金)まで、みらいえさるホームページ(URL=http://sumai-yamagata.net)またはFAX(643局4562)で申し込み
- 問合せ** 市農林課(☎654局1111内線213)



# くらしの Information October 情報 3

## 催し・募集

### もり～な天童のイベント

#### ■プリザーブドフラワー体験会

- とき 10月26日(土)  
午後1:30～
- 定員 10人(先着順)
- 材料費 3500円
- 申込期限 10月23日(水)
- 生花教室 ランタンで「ハロウィン」

- とき 10月27日(日)  
①午前10:30～  
②午後1:30～
- 定員 各回10人(先着順)
- 材料費 1500円(子ども800円)
- 申込期限 10月25日(金)
- 申込み・問合せ 市森林情報館  
もり～な天童(☎651-2002)

### 西沼田いにしへの夕べ

- とき 11月3日(日・文化の日)  
午後4:30～5:30
- ところ 市西沼田遺跡公園
- 内容 岩渕時和さん(二胡奏者)  
コンサート、復元住居ライ  
トアップ、展示室無料開放

(終日)

- 参加料 無料
- 問合せ 市西沼田遺跡公園  
(☎654-7360)

### 市民プラザ生涯学習講座

#### ■やさしい美術鑑賞入門

- とき 11月11日(月)  
午前10:00～11:30
- 受講料 1650円(入館料含む)
- 鑑賞作品 歌川広重 二つの東  
海道五拾三次展

#### ■クリスマスを素敵に彩るスワッグ

- とき 11月13日(水)  
午前10:00～11:30
- 受講料 1650円(教材費別)
- 申込み・問合せ 市民プラザ  
(☎654-6200)

### 市スポーツセンター教室 はじめての筋力・体幹トレーニング

- 対象 一般の方
- とき 11月19日(火)～令和2年  
3月10日(火)の火曜日(全15  
回) 午前10:00～11:00
- 定員 15人(先着順)
- 受講料 8500円(保険料含む)
- 申込み・問合せ 11月15日(金)  
まで、市スポーツセンター  
(☎654-6100)

### 天童市卓球選手権大会

- とき 11月17日(日)  
午前9:15開会
- ところ 市スポーツセンター
- 募集種目 シングルス一般男子  
・女子(中学3年生以上)
- 参加料 700円
- 申込み・問合せ 10月31日(木)  
まで、市スポーツセンター  
(☎654-6100)

### フィットネスクラブビーフリー 秋の入会キャンペーン

- 入会金が無料のほか、正会員・  
エリア会員は初回月会費も無料に  
なります。
- 申込み・問合せ 10月31日(木)  
まで、スポーツクラブ天童  
ビーフリー(☎654-8866)

### ベビースイミング レッスン体験会

- 対象 6カ月～3歳未満児とそ  
の保護者
- とき 毎週火・金曜日  
午前10:30～11:30
- 定員 各日5組
- 参加料 100円
- 申込み・問合せ 受講日の前日  
まで、天童スイミングスク  
ール(☎654-4933)

### 天童市テニス協会 中高生テニス練習会

- 対象 中学生、高校生
- とき 11月10日(日)～12月22日

### 国際交流ワールドカフェ たこ焼き交流会

- 天童市国際交流協会では、会員と外国出身の  
方を対象に、市内の地域カフェを紹介するたこ  
焼き交流会を開催します。たこ焼きを食べなが  
ら身近な地域の方と交流を始めてみませんか。
- 対象 市内にお住まいの外国出身の方
  - とき 11月10日(日)の午前10時から11時30  
分まで
  - ところ 市立天童中部公民館
  - 参加料 無料
  - 申込み・問合せ 天童市国際交流協会(天  
童商工会議所内☎654局3511)

### 危険物取扱者試験(甲・乙・丙種)

とき	ところ・受付期間(書面申請)
12月14日(土)	山形ビッグウイング (山形市)
11月5日(火)～15日(金)	山形ビッグウイング (山形市)
令和2年 1月25日(土)	山形ビッグウイング (山形市)

- 受験手数料 甲種6600円、乙種4600  
円、丙種3700円
- ※詳しくは、(一財)消防試験研究センター山  
形県支部のホームページをご確認ください。  
URLは <http://www.shoubo-shiken.or.jp>
- ※インターネットによる電子申請もできます。  
書面申請より受付期間が3日ほど早くなり  
ますのでご注意ください。
- 申込み・問合せ (一財)消防試験研究セン  
ター山形県支部(☎631局0761)

## 食生活・健康相談

健診結果などについての相談に保健師などが応じます。

と き	11月11日(月) 午後1:30~3:00
と ころ	市健康センター
持 物	健診結果など

## 地区健康相談

と き	と ころ
11月5日(火)	市立千布公民館
受付時間	午後1:30~2:30
内 容	健診結果や生活習慣病 予防などの健康相談
持 物	健診結果

## 月曜マイレージ倶楽部 (健康マイレージ事業)

- とき 11月11日(月)  
午後1:30~2:30
- ところ 市スポーツセンター
- 内容 軽体操
- 参加料 無料
- 持物 内履き、タオル、飲み物、  
マイ進カードまいしん(持っていない方には当日発行します)
- 問合せ 市健康課(☎652-0884)

## のびやか健康塾

- 対象 脳卒中などの後遺症のある方
- とき 11月8日(金)  
午後1:30~3:00
- ところ 市健康センター
- 内容 軽体操「ゲームで楽しむリハビリ」
- 講師 天童市民病院作業療法士
- 参加料 無料
- ※初めて参加される方は事前にお申し込みください。
- 申込み・問合せ 市健康課  
(☎652-0884)

## アルコール関連各種相談

### アルコール家族ミーティング

アルコールに伴う問題でお困りのご家族が集い、今の気持ちや、体験を分かち合う場です。

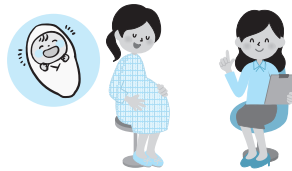
- とき 11月13日(水)  
午後2:00~3:30
- 申込期限 11月12日(火)

### アルコール関連家族相談

お酒の問題でお悩みのご家族の相談に精神保健福祉士が応じます。

- とき 11月14日(木)  
午後2:00~3:30
- 申込期限 11月8日(金)
- ところ 市健康センター
- 申込み・問合せ 市健康課  
(☎652-0884)

## ぴよママ安心パック事業 (妊娠後期の健康相談)



出産や育児などについての不安や悩みを相談して、安心して出産を迎えませんか。

間もなく出産を迎える妊婦の方を対象に、母子保健コーディネーターなどが相談に応じます。健診の帰りなど、都合の良いときにお気軽にお立ち寄りください。

来所して下さった方には、子育て応援グッズをプレゼントします。

- 対象 妊娠後期を迎えた妊婦の方(おおむね妊娠28~35週)
- とき 土・日曜日、祝日、年末年始を除く日の午前9:00~午後5:00
- ところ 市健康センター
- 持物 母子手帳
- ※予約は不要です。
- 問合せ 市健康課(☎652-0884)

## 乳がんセミナー 乳がんの正しい知識を知ろう

乳がんの正しい知識について学び、自分自身の健康に役立てていただくセミナーを行います。ぜひご参加ください。



- 対象 市内にお住まいの女性
- とき 10月31日(木)  
午後2:00~3:30
- ところ 市健康センター
- 演題 知っておきたい乳がん最前線
- 講師 木村青史 天童市民病院院長
- 定員 30人(先着順)
- 参加料 無料
- ※セミナー終了後、栄養士による女性向けヘルシー料理ミニ講話(15分程度)を行います。
- 申込み・問合せ 10月25日(金)まで、市健康課  
(☎652-0884)

## 小児救急医療講習会

お子さんの病気や思いがけない事故に遭遇したとき、慌てずに応急手当を行うことが大切です。医師による講義と心肺蘇生法、AED(自動体外式除細動器)の使用方法などの実技指導があります。

- 対象 市内にお住まいの方
- とき 11月15日(金)  
午後1:00~3:30
- ところ 市健康センター
- 内容 講演「子どもの救急医療講習会~小児の急病・救急時の対応~」、実技指導
- 定員 30人(先着順)
- 参加料 無料
- 申込み・問合せ 11月8日(金)まで、市健康課  
(☎652-0884)

# みんなの 健康

Health  
October

●問合せ、申込先の記載がないものは、市健康課  
(☎652-0884)



## 両親教室

妊娠、出産、育児について学んだり、体験や実習を行ったりして子育ての準備をしませんか。

対象	妊婦と夫（先着15組）
とき	11月9日(土) 午前9:30～正午
ところ	市健康センター
内容	知っておきたい制度、赤ちゃんの育て方、妊婦の日常体験など
持物	母子・父子手帳、副読本
申込期限	11月8日(金)

## 乳幼児健康相談

保健師などが相談に応じます。

とき	11月11日(月) 午後1:30～3:00
ところ	市健康センター
持物	母子手帳

## すくすく育児教室 (離乳食と育児)

離乳食や育児について学びます。

対象	生後5～8カ月(平成31年3月～令和元年6月生まれ)の乳児を世話している方(先着20人)
とき	11月5日(火) 午後1:30～3:30
ところ	市健康センター
内容	離乳食の始め方、初期・中期の離乳食、家の中での事故防止など
持物	母子手帳、筆記用具
申込期限	11月1日(金)

## 1歳6カ月児 健康診査

対象	とき
平成30年4月4日～4月25日に生まれた幼児	11月6日(水) 開場=正午 健診開始=午後1:00～
平成30年4月26日～5月11日に生まれた幼児	11月14日(木) 開場=正午 健診開始=午後1:00～
ところ	市健康センター
内容	身体計測、歯科検診、診察、フッ素塗布など
持物	母子手帳、健診票、アンケート

2回分のフッ素塗布補助券を交付しますのでご利用ください。

- 1回目=2歳6カ月未満
- 2回目=4歳未満

## 3歳児健康診査

対象	とき
平成28年4月21日～5月4日に生まれた幼児	11月7日(木) 開場=正午 健診開始=午後1:00～
ところ	市健康センター
内容	身体計測、歯科検診、診察、検尿など
持物	母子手帳、健診票、アンケート、検査尿

対象者には健診票、検査尿の容器を事前に郵送しています。眼科検診の受診券を同封しています。12月末までに受診してください。

## 公民館総合健診

対象	40歳以上の方
とき	ところ
■天童中部地域	
11月1日(金)	市立天童中部公民館
11月5日(火)	市立天童中部公民館
受付時間	○公民館総合健診=午前8:00～9:30 ○胸部検診のみ=午前10:00～10:30

検診料	特定健康診査(高齢者健康診査)	胸部検診	喀痰検査(追加)	胃がん検診	大腸がん検診
	○40～64歳 2000円 ○65～69歳 1600円 ○70歳以上無料	300円 (65歳以上無料)	500円 (70歳以上無料)	1100円 (70歳以上無料)	500円 (70歳以上無料)
持物	○公民館総合健診=問診票、検査容器、検診料、保険証、前年の健診結果(お持ちの方) ○胸部検診=問診票、検診料				

※特定健康診査は国民健康保険、高齢者健康診査は後期高齢者医療制度に加入している方が対象です。その他の保険に加入している方は、各医療保険者からの案内に従って特定健康診査を受診することになります。

## 子宮がん検診

対象	20歳以上の女性
とき	ところ
11月6日(水)	市立高揚公民館
11月7日(木)	市立長岡公民館
11月12日(火)	市立天童中部公民館
11月14日(木)	市立長岡公民館
11月19日(火)	市立寺津公民館
受付時間	午後1:00～1:45
検診料	1000円 (70歳以上無料)
持物	問診票、検診料

受診希望者で問診票のない方は、市健康課までご連絡ください。検診年齢は令和2年3月31日現在の満年齢です。



## ご寄付ありがとうございました

♡三中のために

- 大石田町の田中富美子さんが、本37冊
- 中里の東海林昭二さんが、三味線1丁
- 山辺町の庄田実さんが、絵画1点
- 東芳賀の林ヤイ子さんが、雑巾77枚

## メールマガジン「ふるさとだよりfメール」(無料)

市と山形新聞社が共同で制作しているメールマガジンです。

- 配信日 毎週木曜日
- 配信内容 山形新聞に掲載された天童市に関する記事、各種イベント情報、市からのお知らせなど
- 登録方法 下記のアドレスの登録画面で必要事項を入力  
URL=https://www.yamagata-np.jp/furusato/



▲申込画面の二次元コード

※市ホームページと山形新聞社ホームページからも登録画面にアクセスできます。

- 問合せ 市市長公室 (☎654-1111内線325)

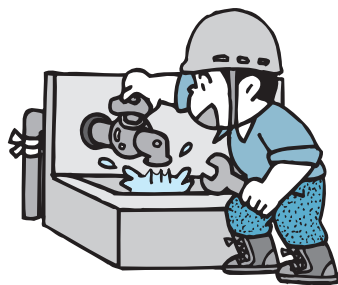


## 休日などの水道当番店

- 営業時間 午前8:30～午後5:00

※修理費用は有料です。

- 11月2日(土) 萩生田工務店 ☎654-4015
- 11月3日(日) 瀬野設備工業 ☎653-6240
- 11月4日(月) 黒澤建設工業 ☎653-4112
- 11月9日(土) 野口工業 ☎654-2711
- 11月10日(日) 高柳管工設備 ☎655-2533
- 11月16日(土) 東海林建設 ☎654-1421
- 11月17日(日) 後藤工業 ☎655-4450
- 11月23日(土) 遠藤設備 ☎653-3691
- 11月24日(日) 熊澤工業 ☎653-8984
- 11月30日(土) 長岡ガス供給 ☎655-2211



## リサイクル情報

### 生活用品登録紹介制度(無償)

- 譲ります ベビーカー、学習机、電子オルガン、畳、収納ラック、たんす
- 譲ってください チャイルドシート、天童東第二幼稚園制服・帽子・運動着、高掬幼稚園制服・帽子、液晶テレビ、電子レンジ、電動草刈り機、カーペット、自転車

### 11月の資源物拠点回収

- とき 11月2日(土)  
午前8:00～10:00(時間厳守)
- ところ 市役所西側駐車場、市立天童北部公民館駐車場、市立長岡公民館駐車場、天童市民病院駐車場

※場内は、車で大変混み合います。安全を考慮し、お子さんを車から降ろすのはご遠慮ください。  
※使用済小型家電の回収は、上記の回収日に天童市民病院駐車場で受け付けています。  
※市役所・市立図書館・各市立公民館に小型家電専用の回収ボックスを設置しています。施設の開庁・開館時間内に随時投入できます。

### 11月の粗大ごみ収集

- とき ①11月11日(月)、②11月25日(月)
  - 申込期限 ①11月5日(火)、②11月18日(月)
- ※粗大ごみは屋外に出してください。屋内から運び出しが必要な場合は、一般廃棄物収集運搬許可業者を紹介します。
- 申込み・問合せ 市生活環境課  
(☎654-1111内線273)

■平成31年1月からの市内の交通事故発生状況(8月31日現在): 累積件数276件 [-26件]、死者0人 [±0人]、負傷者348人 [-25人]。[ ]内は前年比



TENDO®

## 10月の納税

納期は10月31日(木)まで

- 市・県民税……………第3期
- 国民健康保険税……………第4期
- 介護保険料……………第4期
- 後期高齢者医療保険料……………第4期
- 下水道受益者負担金……………第2期
- 水道料金・下水道使用料(8・9月分)……成生・蔵増・寺津・津山・山口・高掬・干布・荒谷地区