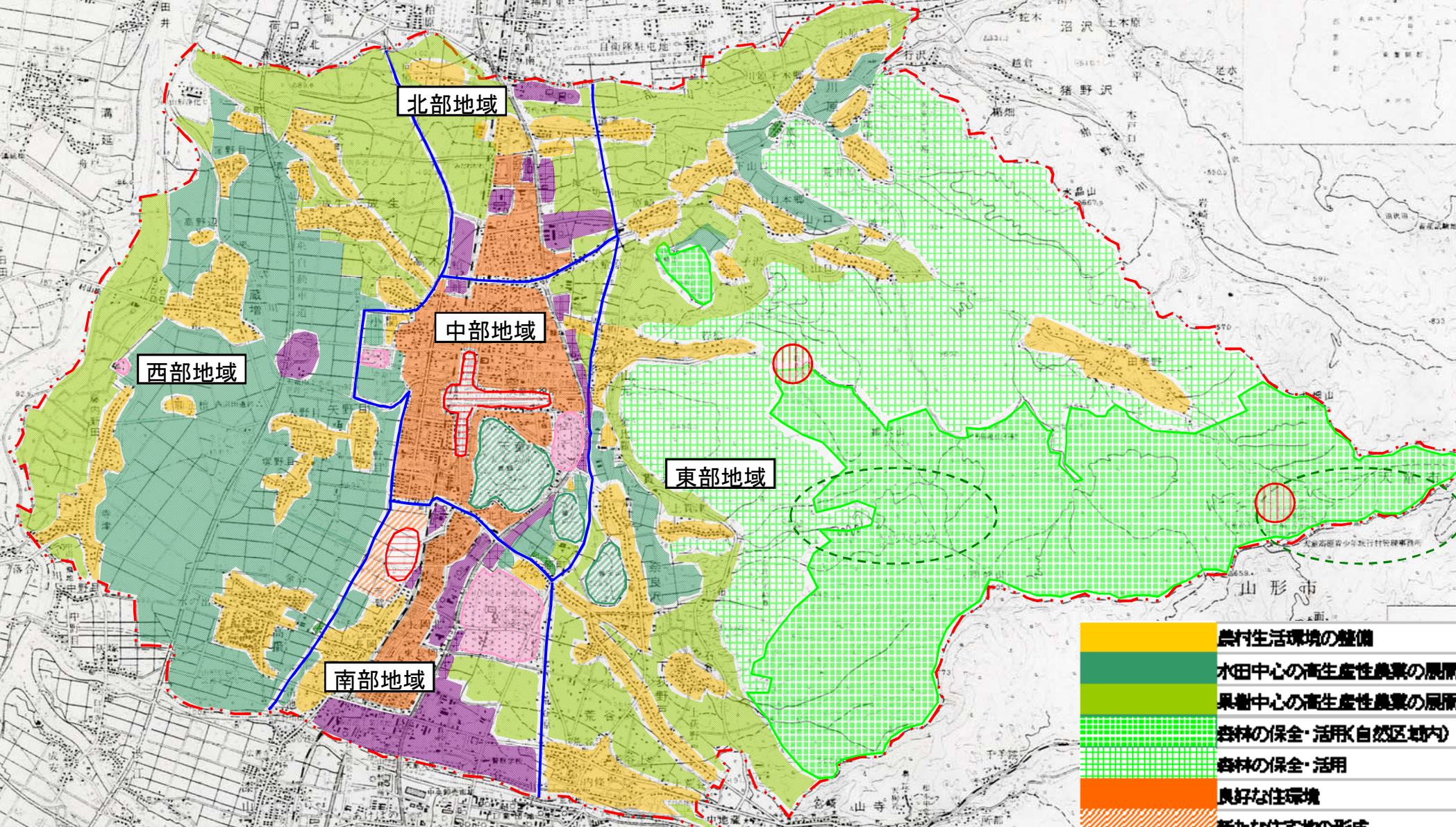


天童市

4 将来都市構造図

位置図



	農村生活環境の整備
	水田中心の高生産性農業の展開
	果樹中心の高生産性農業の展開
	森林の保全・活用(自然区域内)
	森林の保全・活用
	良好な住環境
	新たな住宅地の形成
	市街地の形成
	観光・レクリエーション拠点の整備
	工業・業務地の整備・保全
	緑地と水辺の保全活用
	観光拠点の整備
	山間交通・体験エリア