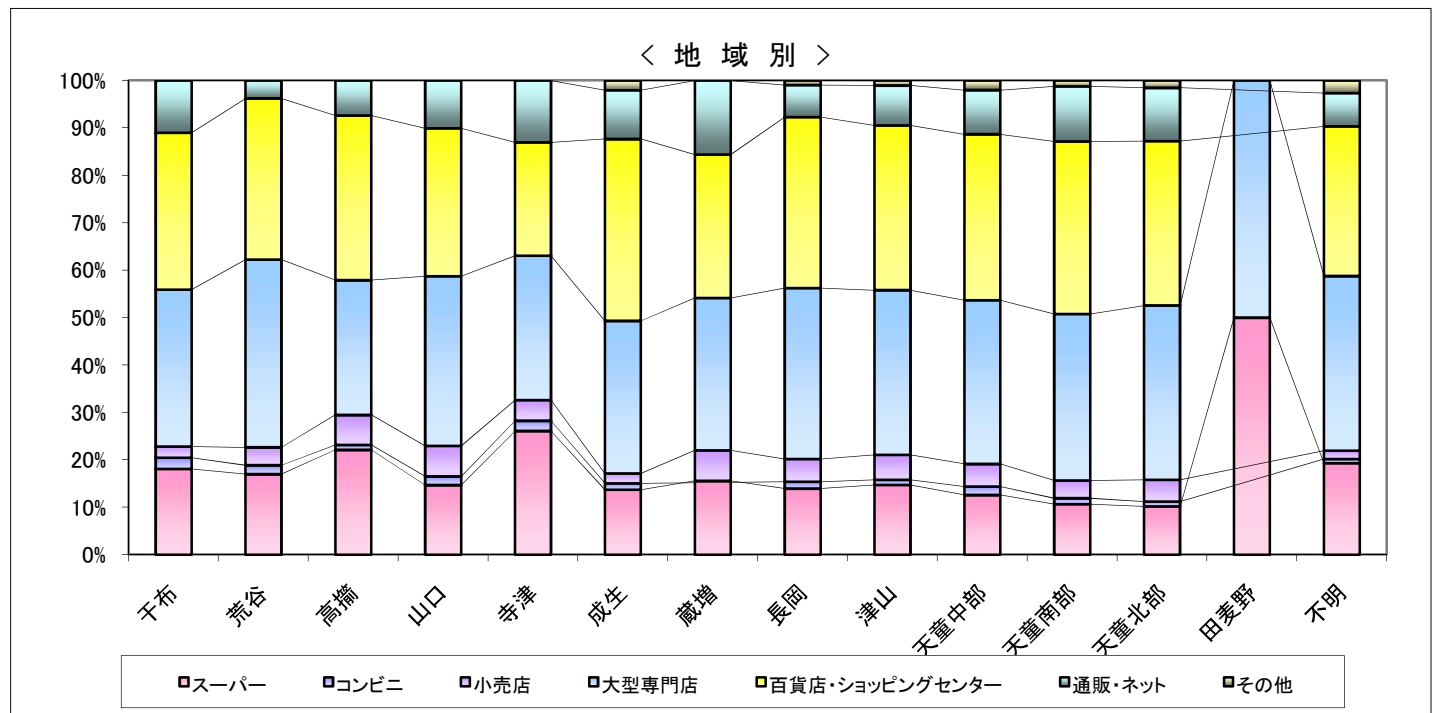
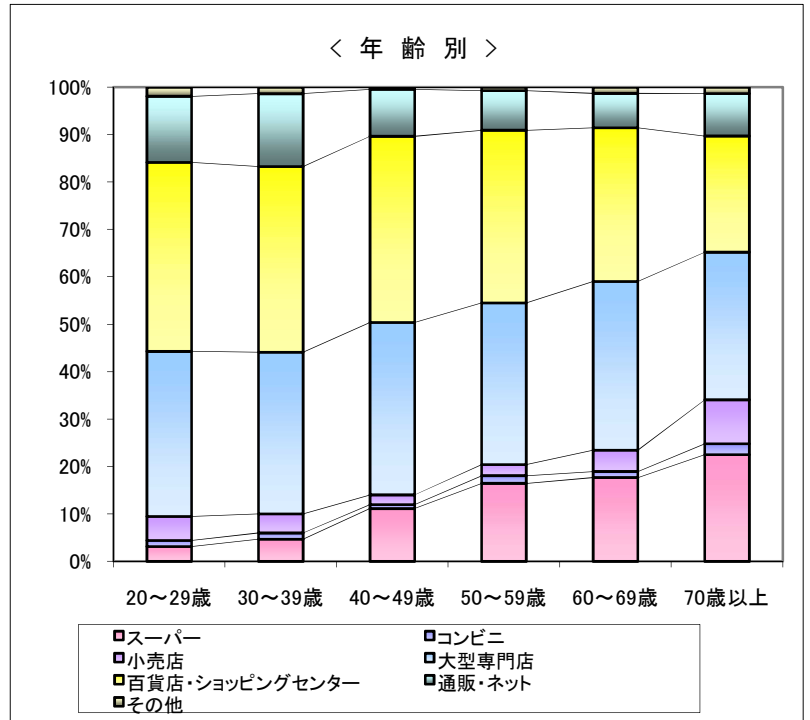
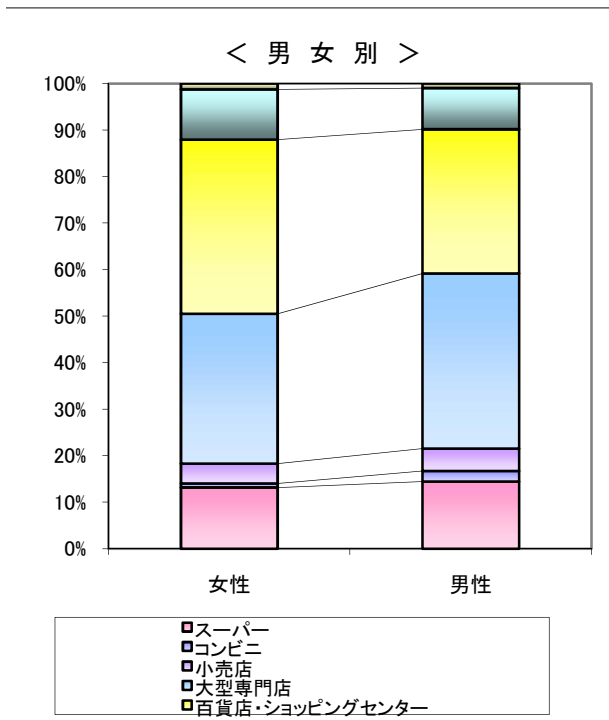
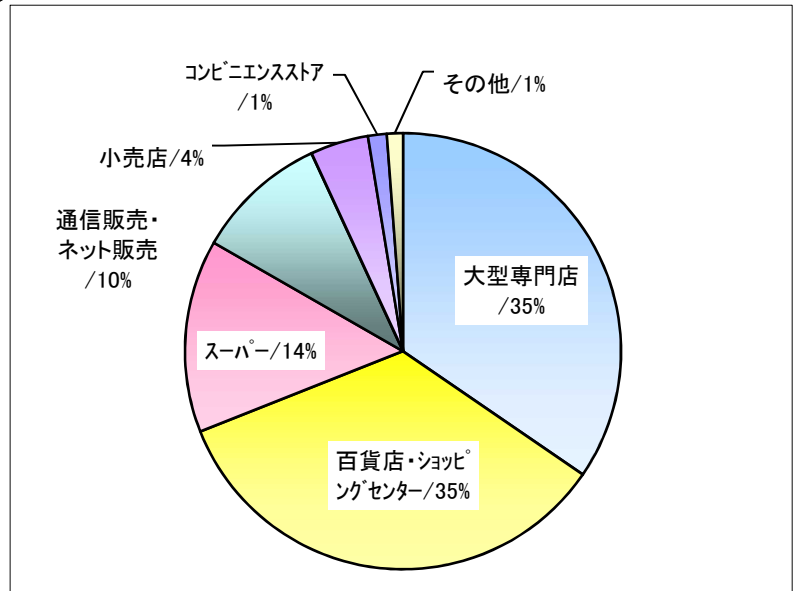




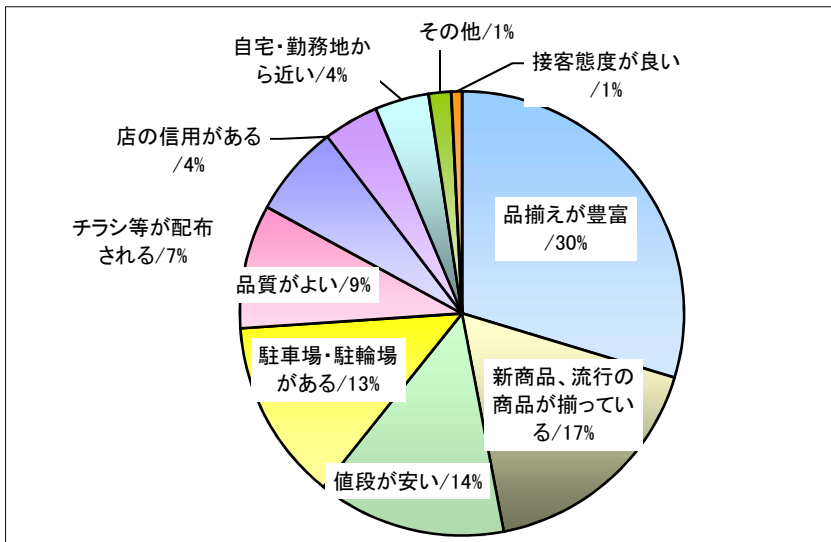
＜問8分析 市外での衣料品・雑貨の購入先＞

選択肢	選択数
大型専門店	697
百貨店・ショッピングセンター	694
スーパー	288
通信販売・ネット販売	198
小売店	87
コンビニエンスストア	28
その他	24

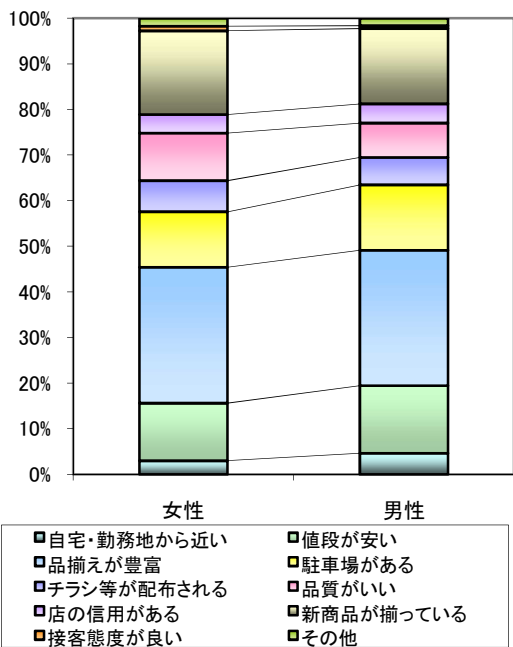


## <問9分析 市外で衣料品・雑貨を購入する理由>

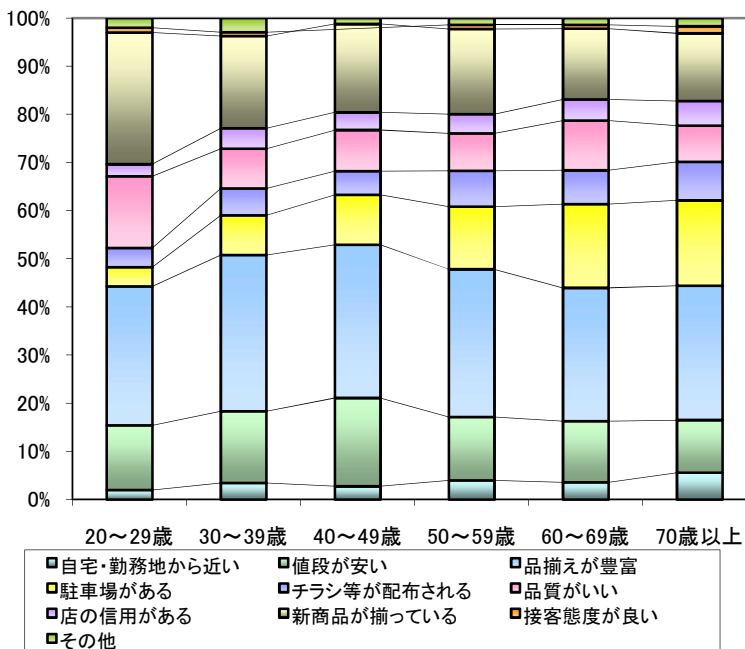
選択肢	選択数
品揃えが豊富	799
新品、流行の商品が揃っている	466
値段が安い	370
駐車場・駐輪場がある	355
品質がよい	243
チラシ等が配布される	180
店の信用がある	108
自宅・勤務地から近い	106
その他	44
接客態度が良い	21



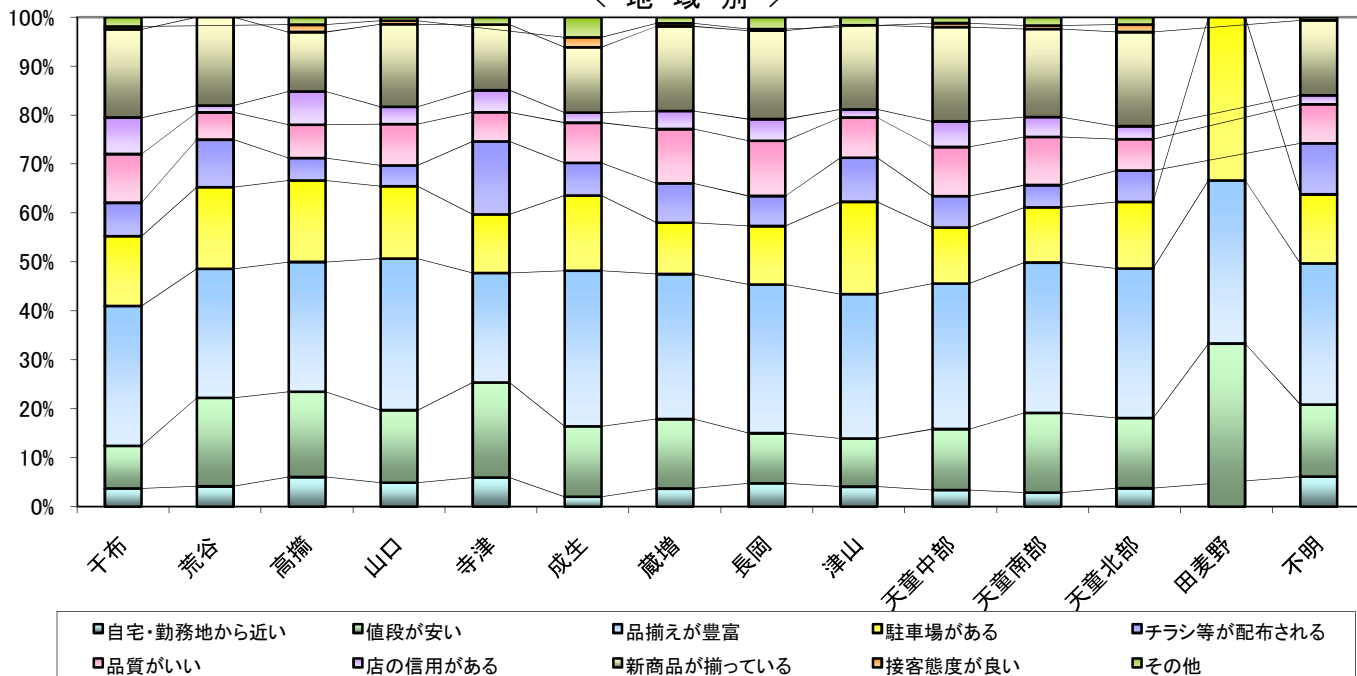
### <男女別>



### <年齢別>

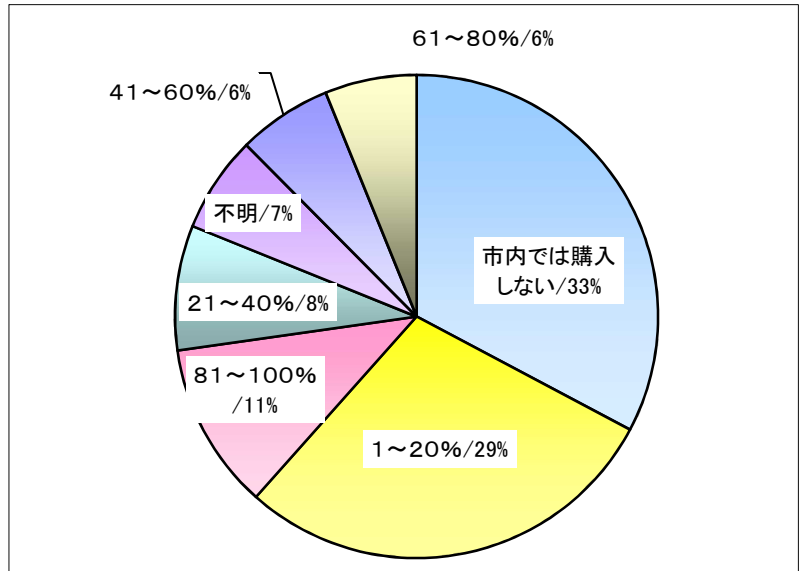


### <地域別>

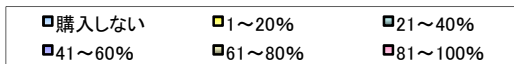
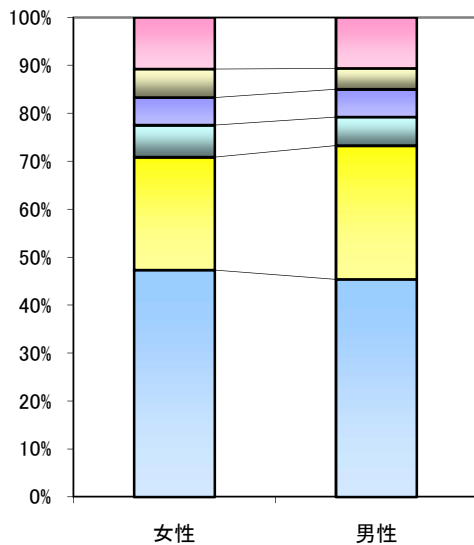


<問10分析 市内で家電類・家具を購入する割合>

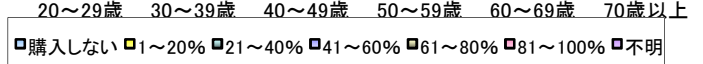
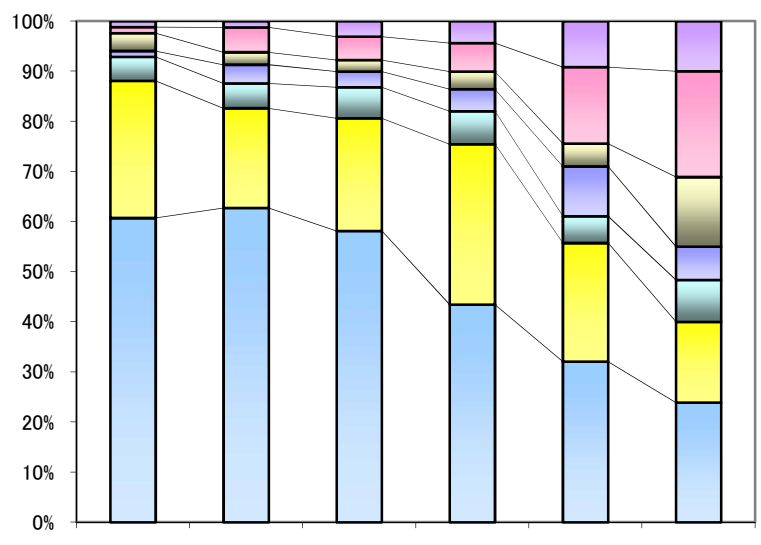
選択肢	人数
市内では購入しない	208
1～20%	183
81～100%	71
21～40%	53
不明	41
41～60%	40
61～80%	39



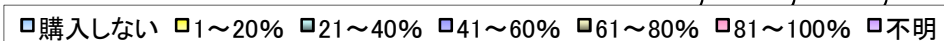
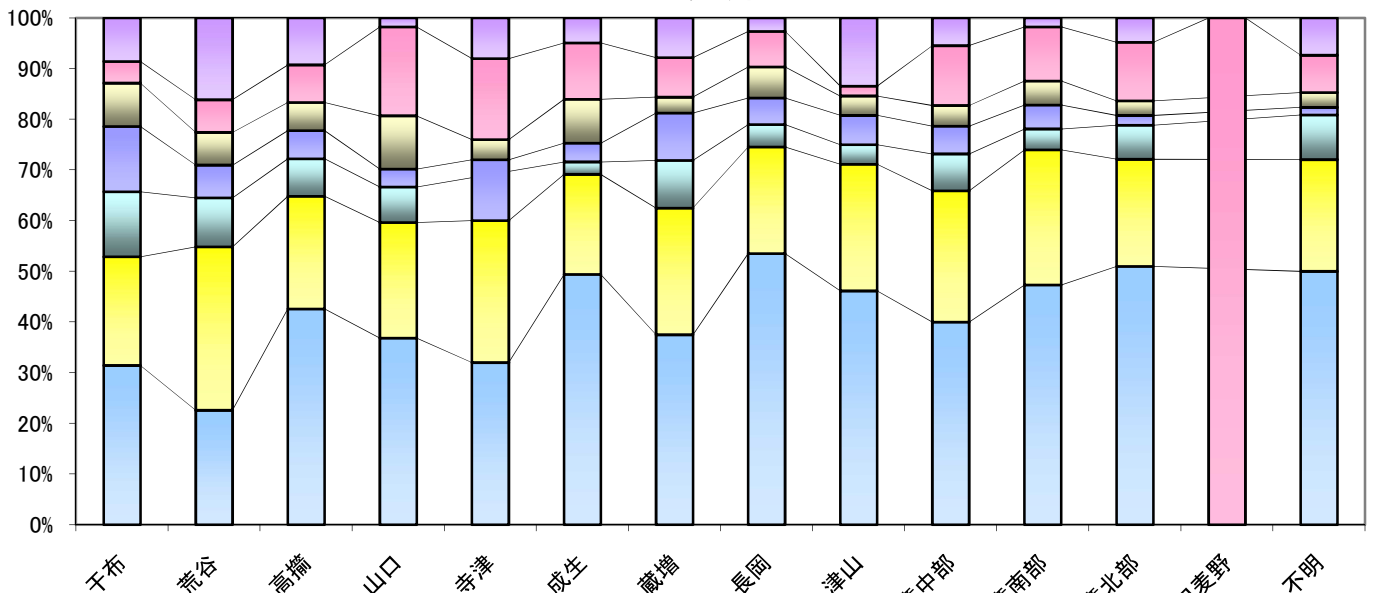
<男女別>



<年齢別>

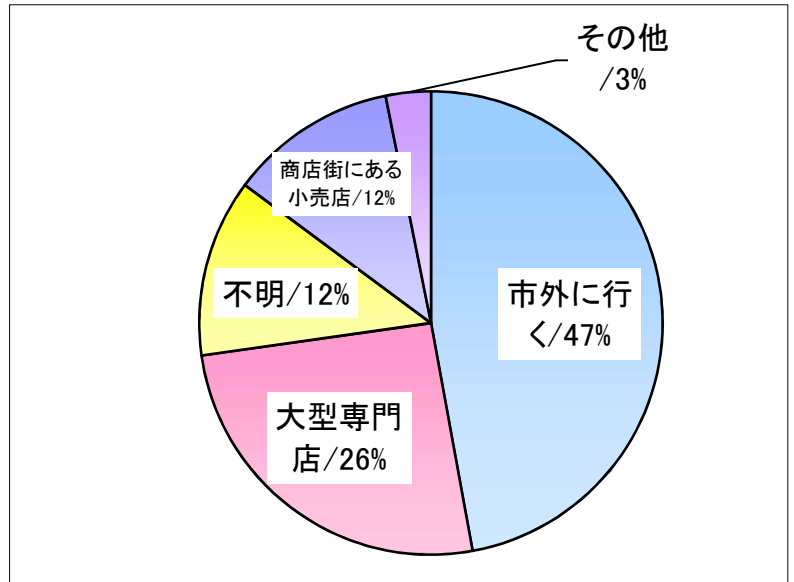


<地域別>

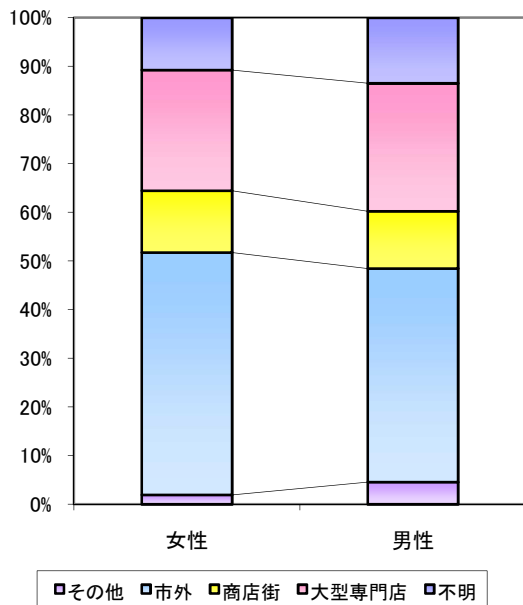


＜問11分析 市内での家電・家具の買物先＞

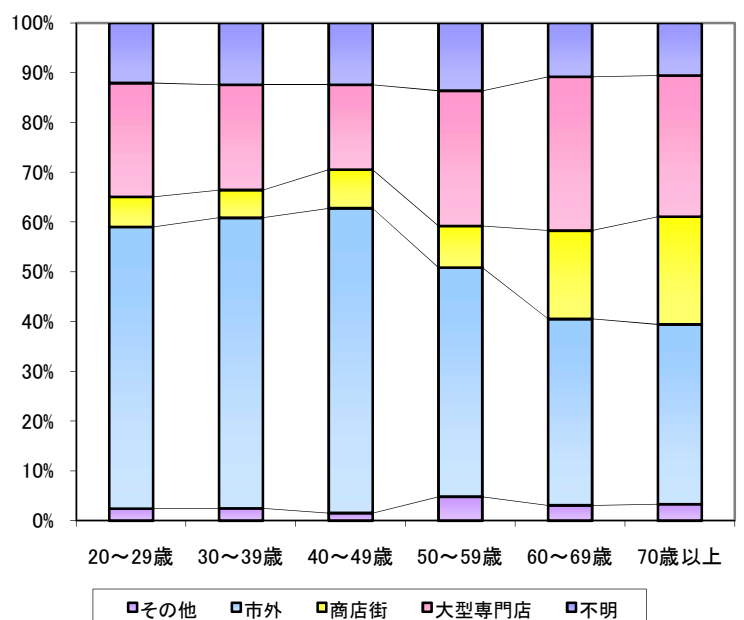
選択肢	人数
市外に行く	524
大型専門店	285
不明	138
商店街にある小売店	130
その他	35



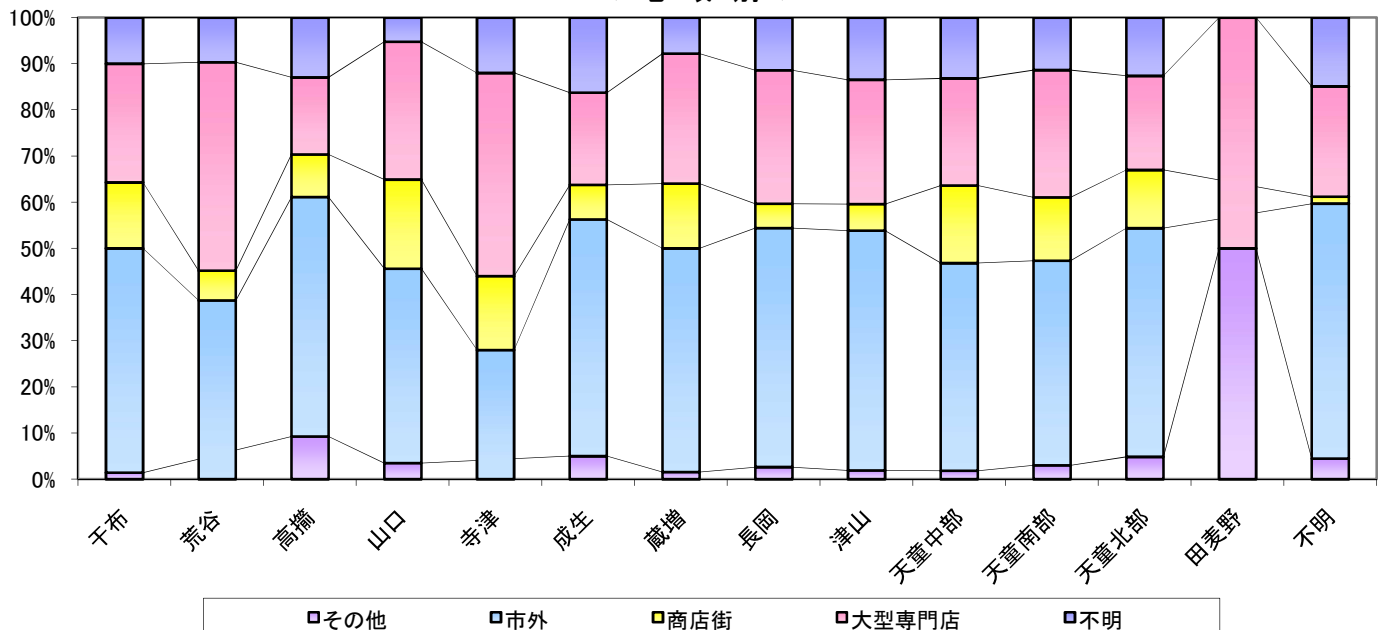
＜男女別＞



＜年齢別＞

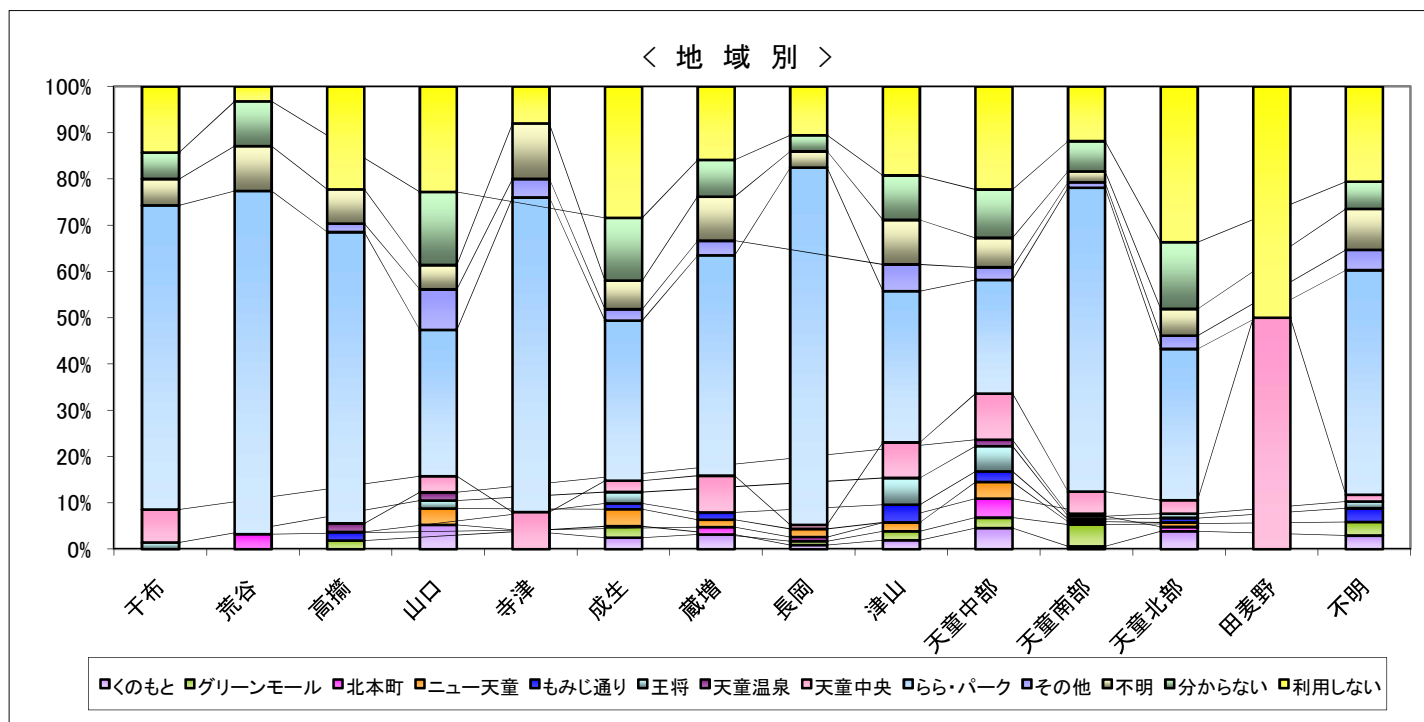
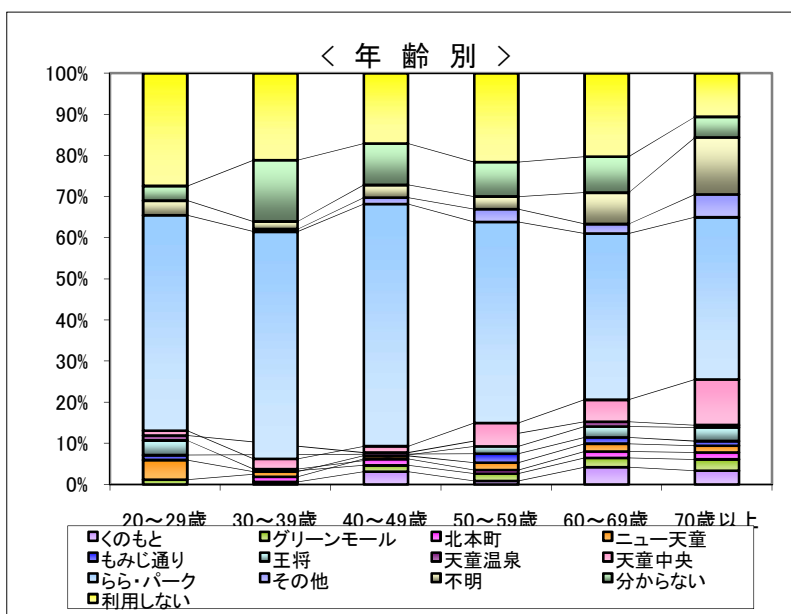
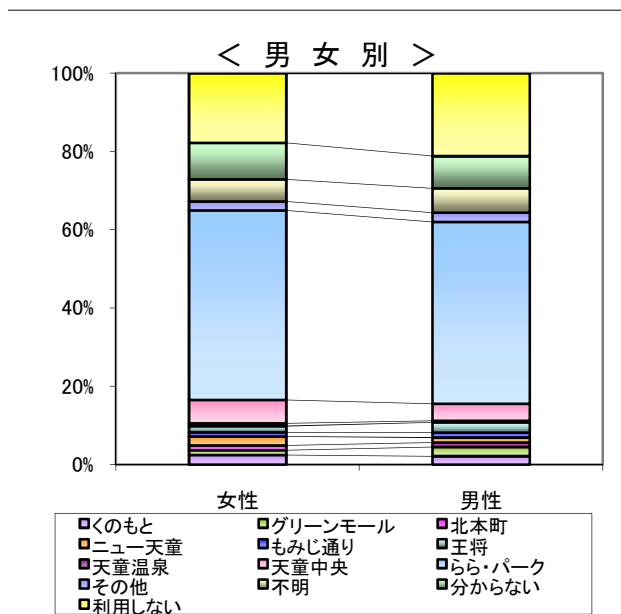
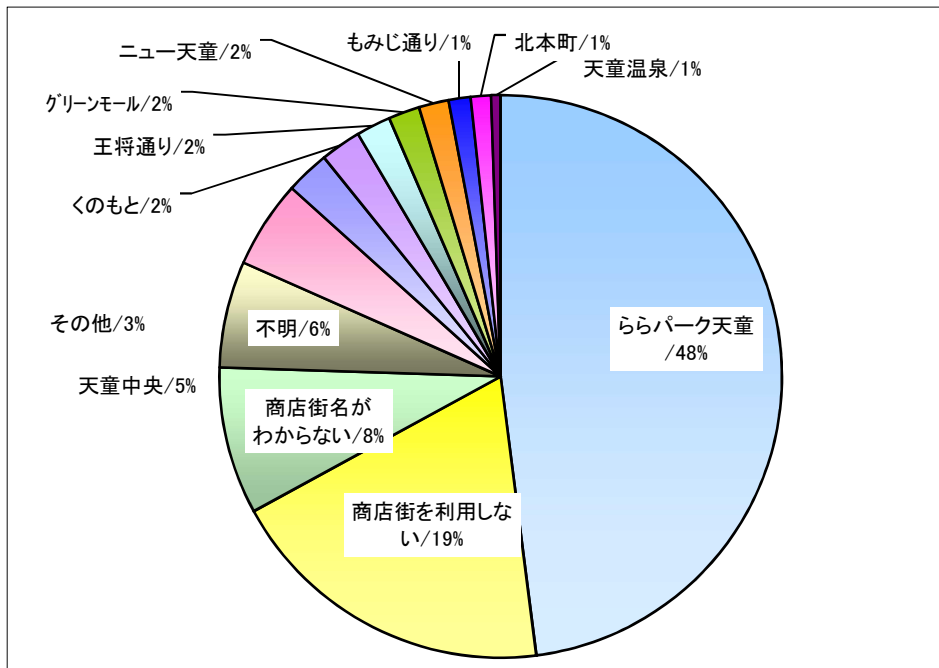


＜地域別＞



## <問12分析 よく利用する商店街>

選択肢	人数
ららパーク天童	533
商店街を利用しない	212
商店街名がわからない	94
不明	68
天童中央	56
その他	28
くのもと	26
王将通り	22
グリーンモール	20
ニュー天童	19
もみじ通り	14
北本町	13
天童温泉	6



＜問13分析 商店街にある小売店の利用頻度＞

選択肢	人数
ほとんど利用しない	367
月に1～2回	268
週に1～2回	247
不明	157
ほとんど毎日	49
その他	24

