

天 童 市

まち・ひと・しごと創生総合戦略

検証報告書



# 1. 趣旨

天童市まち・ひと・しごと創生総合戦略（以下「総合戦略」）は、人口減少問題の克服や地域経済の活性化などを目的とし、平成28年2月に策定されました。その実現に向けては、大きく3つの基本目標を掲げています。また、市の将来像にも関わるものであることから、昨年度策定した第七次天童市総合計画においては、重点的・横断的に事業に取り組むよう“未来創生プロジェクト”を編成し、総合戦略を色濃く反映させています。

総合戦略の計画期間は、平成27年度から平成31年度の5年間とし、PDCAサイクルにより見直しを図りながら推進するとしています。そのため、延58項目の指標について、平成29年度の実績に基づいた達成状況のランク付けにより、評価・検証を行うものです。

## 天童市まち・ひと・しごと創生総合戦略の体系図

### 基本目標Ⅰ

#### てんどうの「まち」の魅力と「ひと」を引き込む力を大きくする

- 1 魅力的なまちを創造するとともに、地域連携の取組を強化する
- 2 20代・30代・40代の子育て世代の移住・定住を促進する
- 3 50代・60代の移住希望者を受け入れ、定住を促進する
- 4 暮らすための条件整備や環境整備を進め、地元就職や若者のUIターンを促す
- 5 市民や事業者との協働により、充実した安心なまちを創造する
- 6 交通や情報のネットワークを強化し、より暮らしやすいまちづくりを推進する

### 基本目標Ⅱ

#### てんどうの「若い世代」の安心を大きくする

- 1 安心して子どもを生み育てられるよう継続したサポートを行う
- 2 若い世代が仕事と家庭を両立しやすい環境を整える
- 3 若い世代の就労と結婚の希望をかなえる

### 基本目標Ⅲ

#### てんどうの「農」・「工」・「商」・「観」の活力を大きくする

- 1 産業の強化を図り、地域経済を活性化する
- 2 企業誘致と産業振興により、“しごと”と“雇用”を創出する
- 3 てんどうの強みである地域資源を最大限に活用した取組を強化する
- 4 起業等を支援し、地域に新たな活力を生み出す

## 2. 評価について

総合戦略においては、取組の進捗状況を定量的に測定するための指標として、KPI（重要業績評価指標：Key Performance Indicator）を設定しています。

この検証においては、各 KPI について、設定した目標値に対する実績の達成度合い（達成率）により、次の5段階の評価をしています。

S…平成 29 年度の目標値に対する達成率が 100%以上

A…平成 29 年度の目標値に対する達成率が 75%以上 100%未満

B…平成 29 年度の目標値に対する達成率が 50%以上 75%未満

C…平成 29 年度の目標値に対する達成率が 25%以上 50%未満

D…平成 29 年度の目標値に対する達成率が 25%未満

## 3. 評価の全体像について

全 58 項目の KPI について、平成 29 年度の実績に基づき、上記の評価を行ったところ、全体として次のような結果になりました。

	KPI数	評価					評価不能
		S	A	B	C	D	
基本目標Ⅰ	24 (100.0%)	15 (62.5%)	7 (29.2%)	1 (4.2%)	(0.0%)	(0.0%)	1 (4.2%)
基本目標Ⅱ	16 (100.0%)	4 (25.0%)	7 (43.8%)	4 (25.0%)	(0.0%)	1 (6.3%)	(0.0%)
基本目標Ⅲ	18 (100.0%)	9 (50.0%)	8 (44.4%)	(0.0%)	1 (5.6%)	(0.0%)	(0.0%)
合計	58 (100.0%)	28 (48.3%)	22 (37.9%)	5 (8.6%)	1 (1.7%)	1 (1.7%)	1 (1.7%)

※ 基本目標ⅠのKPIのうち、「昼間滞在人口」については、国で提供している地域経済分析システム（RESAS（リーサス））をデータの出典元としていましたが、RESASにおいてデータの入れ替えが行われたことから、把握できなくなったため、評価不能としています。

## 4. 評価・検証

### 基本目標Ⅰ

## てんどうの「まち」の魅力と「ひと」を引き込む力を大きくする

この基本目標においては、観光の活性化などによる交流人口の増加や幅広い世代にアプローチする移住定住の推進などのほか、宅地や道路をはじめとする都市基盤などのハード面における環境整備などを主な目的として、6つの視点からの各種取組を推進することとしています。

また、基本目標の数値目標として「平成31（2019）年における人口を61,100人にする」ことを掲げており、その状況は次のようになっています。

	〔基準値〕 平成27年7月末	〔平成27年度〕 平成28年3月末	〔平成28年度〕 平成29年3月末	〔平成29年度〕 平成30年3月末
天童市の人口 (人)	62,200	62,086	62,034	61,850

この基本目標については、24項目のKPI（うち評価不能1項目）を掲げ、各取組の効果を評価しています。平成29年度実績に係る評価としては、「U I J ターン相談件数」がB評価となりましたが、S評価が15項目、A評価が7項目となり、ほぼすべての項目で目標が達成及び概ね達成となったこと、並びに、「市ホームページへのアクセス件数」などの一部のKPI以外は、昨年度と比べて数値が上向いていることから、総じて順調に取組が進んでいるものと言えます。

今後とも、各取組を継続するとともに、移住定住や観光関連の多様なPRを進めながら、交流の拡大、移住定住の促進など、さらなる指標の上積みを目指して、より一層の事業の推進を図り、数値目標「平成31（2019）年における人口61,100人」の達成を目指していきます。

## 基本目標Ⅱ

# てんどうの「若い世代」の安心を大きくする

この基本目標においては、若い世代や子育て世代に焦点をあて、結婚、妊娠出産、育児におけるサポートなどに加え、学校を中心とした教育の充実など、主にソフト面における環境整備を図ることとしており、3つの視点からの各種取組を推進することとしています。

また、基本目標の数値目標として「平成31（2019）年における合計特殊出生率を1.67以上にする」ことを掲げており、その状況は次のようになっています。

	〔基準値〕 平成26年	〔平成27年〕	〔平成28年〕	〔平成29年〕
天童市の合計特殊出生率	1.62	1.52	1.66	1.60

この基本目標のKPIについては、16項目を掲げ、各取組の効果を評価しています。平成29年度実績に係る評価としては、S評価が4項目、A評価が7項目となり、過半数の項目で目標が達成及び概ね達成となっていることから、おおむね順調に進んでいますが、B評価となったKPIが4項目、総合戦略全体を通して唯一となるD評価が1項目となるなど、一部のKPIにおいて、芳しくない状況にあります。

特にD評価となった「認可保育所待機児童数」については、子育て支援に力を入れている本市として待機児童の早期解消を図るため、保育の受け皿確保に向けた取組について、より一層強化し、重点的に事業を展開する必要があります。

また、「標準学力検査の各学年・各教科偏差値51以上の割合」といった学力に関するKPIについても、評価が低位であることから、教員の指導力向上やモデル事業の横展開など、より一層力を入れていく必要があります。

数値目標の「合計特殊出生率1.67」についても、KPIの一つである「出生数」の減少に見られるように、その達成は非常に厳しい状況にあります。KPIの達成に向け、子育てや教育における支援策の新たな取組・拡充など、事業の見直しを行いながら、少子化問題を克服して明るい未来を築けるよう、力強い事業の推進に努めていきます。

### 基本目標Ⅲ

## てんどうの「農」・「工」・「商」・「観」の活力を大きくする

この基本目標においては、地域経済の活性化をメインテーマとして、産業の強化や企業誘致、これらによる雇用の創出、地域資源の最大限の活用などを図ることとしており、4つの視点からの各種取組を推進することとしています。

また、基本目標の数値目標として「平成31（2019）年における市税の歳入を77億8,700万円以上にする」ことを掲げており、その状況は次のようになっています。

	〔基準値〕 平成26年度	〔平成27年度〕	〔平成28年度〕	〔平成29年度〕
天童市の市税歳入決算額 (万円)	77億1,927	80億9,392	82億5,157	84億7,949

この基本目標のKPIについては、18項目を掲げ、各取組の効果を評価しています。平成29年度実績に係る評価としては、「企業誘致による新規雇用者数（累計）」がC評価となりましたが、S評価が9項目、A評価が8項目となり、ほぼすべての項目で目標が達成及び概ね達成となったことから、総じて順調に取組が進んでいるものと言えます。

ただし、個別のKPIにおいては、近年のインバウンドの振興によると思われる「外国人宿泊者数」の著しい増加がある一方、売り手市場と言われる雇用環境の改善の余波を受けたと思われる「高校卒業者の地元定着率」の大幅な下落、国の規制強化等を受けた社会情勢等の環境変化によると思われる「ふるさと納税申込件数」及び「ふるさと納税寄附額」の減少などが見られるところであり、国策や社会経済の動向を注視していく必要があります。

さらなる企業誘致や雇用の創出に向けては、既存の工業団地がほぼ完売していることから、新たな工業団地の必要性が高まっています。今後とも、交流人口の拡大や農業、工業、商業、観光のさらなる振興・活性化を図り、持続性のある活気に満ちた地域経済の実現を目指して、各種施策に積極的に取り組んでいきます。

## 5. 総評

---

基本目標Ⅰ・Ⅱ・Ⅲとも、ほぼ順調に推移していることから、これまで同様、総合戦略に取り組むこととし、3つの基本目標及びその数値目標についても、現行のまま継続していくこととします。

しかしながら、総合戦略策定から3年が経過し、折り返し地点を過ぎ、完了した事業や見直しが必要な事業が発生しています。また、上位計画である第七次天童市総合計画が策定されたことから、一体的な取組、事業展開を進めるため、これとの整合性を図る必要があります。

よって、地方創生のより一層の推進を図るため、基本的な枠組みは変えませんが、各施策における事業の追加や見直し、より適切な管理ができるよう新たなKPIの設定や目標値の見直しを行うものとします。

これにより、天童市まち・ひと・しごと創生人口ビジョンに掲げた「2060年の人口57,000人以上」という目標を始め、基本目標に掲げる3つの数値目標及びKPIの平成31(2019)年の達成を目指し、各施策・事業の推進を図っていきます。



評価 S…H29目標値に対する達成率が100%以上  
 A…H29目標値に対する達成率が75%以上100%未満  
 B…H29目標値に対する達成率が50%以上75%未満  
 C…H29目標値に対する達成率が25%以上50%未満  
 D…H29目標値に対する達成率が25%未満

グラフ凡例

—●— 目標

—■— 実績

基本目標 I

# てんどうの「まち」の魅力と「ひと」を引き込む力を大きくする

数値目標…平成31(2019)年における人口を 61,100人 以上にする

(平成27年7月末 62,200人〔基準値〕 平成28年3月末 62,086人 平成29年3月末 62,034人 平成30年3月末 61,850人)

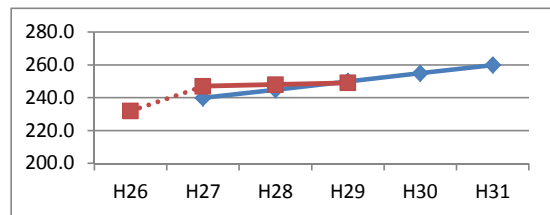
## 1 魅力的なまちを創造するとともに、地域連携の取組を強化する

- 関連事業
- 1 YAMAGATAワイナリー・ツーリズム事業【県・他市町連携事業】
  - 2 天童ラ・フランスマラソン大会事業
  - 3 ホームタウンスポーツ推進事業
  - 4 観光情報発信強化事業
  - 5 DMO構築による観光誘客事業【他市連携事業】
  - 6 村山地域広域周遊企画事業【県・他市町連携事業】
  - 7 仙山交流連携推進事業【県・他市町連携事業】
  - 8 天童高原整備開発事業
  - 9 天童古城まちづくり整備事業
  - 10 芳賀地区整備事業
  - 11 芳賀土地地区画整理事業
  - 12 明治大学・天童市連携事業

(1) 観光客の人数

	単位	H27	H28	H29
目標	万人	240.0	245.0	250.0
実績		247.0	248.0	249.0

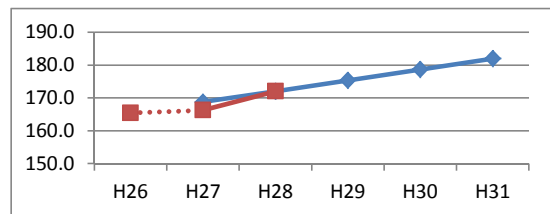
H29評価
A



(2) 昼間滞在人口

	単位	H27	H28	H29
目標	万人	168.8	172.1	175.4
実績		166.3	172.1	—

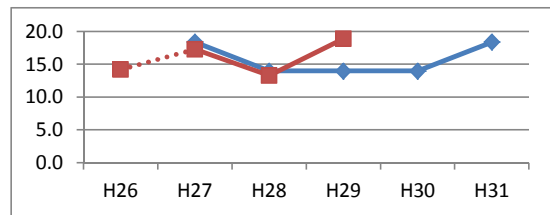
H29評価
—



(3) 本市で開催するホームタウンスポーツの集客数

	単位	H27	H28	H29
目標	万人	18.4	14.0	14.0
実績		17.3	13.3	18.9

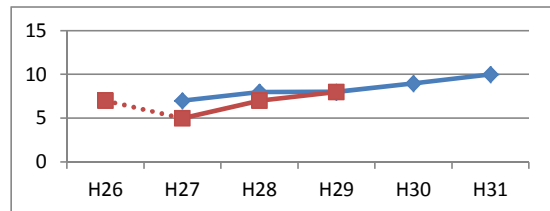
H29評価
S



(4) 広域連携により開催する市PRイベント開催回数

	単位	H27	H28	H29
目標	回	7	8	8
実績		5	7	8

H29評価
S



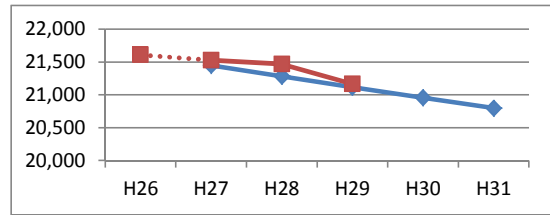
## 2 20代・30代・40代の子育て世代の移住・定住を促進する

関連事業	1 住宅リフォーム総合支援事業 2 移住・交流推進事業 3 子育て世帯定住促進事業 4 「子育てするなら天童市」シティプロモーション事業
------	---

(5) 20代～40代の人口

	単位	H27	H28	H29
目標	人	21,450	21,285	21,120
実績		21,529	21,470	21,167

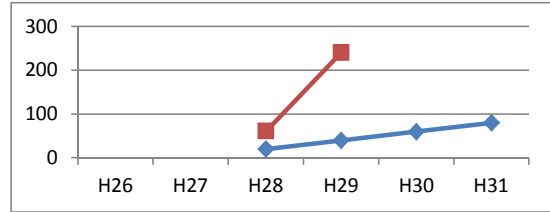
H29評価	S
-------	---



(6) 移住の取組による20代～40代の人口移住者数(累計)

	単位	H27	H28	H29
目標	人	—	20	40
実績		—	61	240

H29評価	S
-------	---



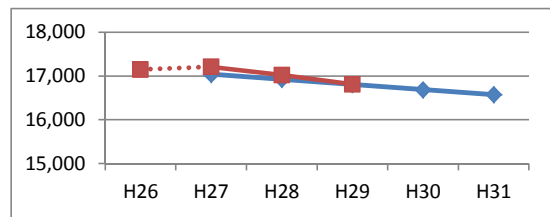
## 3 50代・60代の移住希望者を受け入れ、定住を促進する

関連事業	1 移住・交流推進事業(再掲) 2 移住・定住情報発信強化事業 3 介護施設設備等補助金交付事業
------	--

(7) 50代～60代の人口

	単位	H27	H28	H29
目標	人	17,040	16,925	16,810
実績		17,210	17,026	16,814

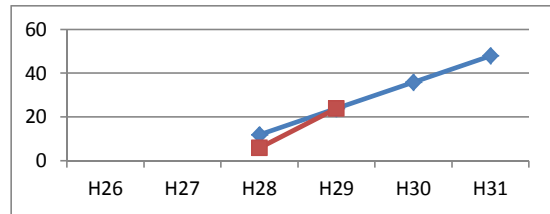
H29評価	S
-------	---



(8) 移住の取組による50代～60代の移住者数(累計)

	単位	H27	H28	H29
目標	人	—	12	24
実績		—	6	24

H29評価	S
-------	---



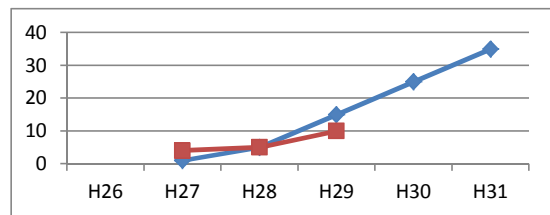
## 4 暮らすための条件整備や環境整備を進め、地元就職や若者のUIJターンを促す

関連事業	1 移住・定住情報発信強化事業(再掲) 2 若者の本県回帰・定着促進に向けた奨学金返還支援事業【県連携事業】 3 山形労働局との連携による雇用対策事業【国連携事業】 4 「天童市のしごと」学び事業 5 田園居住地整備事業 6 空き店舗を活用した起業支援事業 7 移住体験フェア事業
------	--

(9) UIJターン相談件数(累計)

	単位	H27	H28	H29
目標	件	1	5	15
実績		4	5	10

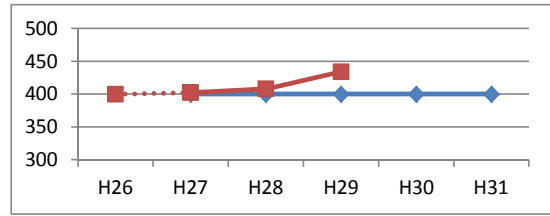
H29評価	B
-------	---



(10) 20～25歳の転入者数

	単位	H27	H28	H29
目標	人	400	400	400
実績		402	408	434

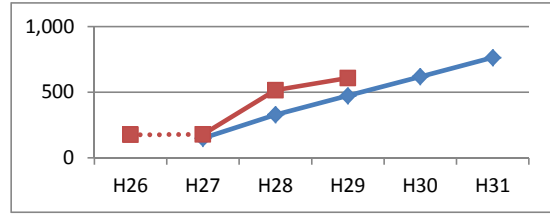
H29評価
S



(11) 宅地整備・供給件数(累計)

	単位	H27	H28	H29
目標	件	151	330	475
実績		180	517	609

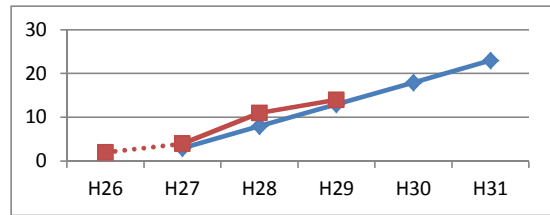
H29評価
S



(12) 空き家バンクの登録件数(累計)

	単位	H27	H28	H29
目標	件	3	8	13
実績		4	11	14

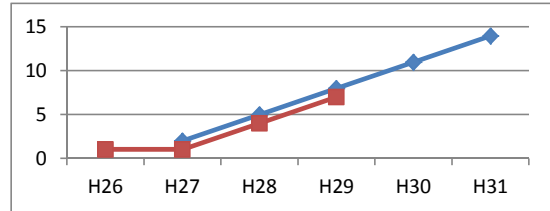
H29評価
S



(13) 空き家バンク利用による契約締結件数(累計)

	単位	H27	H28	H29
目標	件	2	5	8
実績		1	4	7

H29評価
A



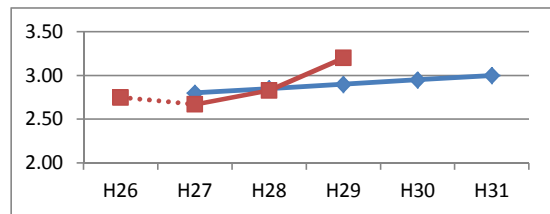
## 5 市民や事業者との協働により、充実した安心なまちを創造する

関連事業
1 地域の“通い場”づくり事業
2 高齢者福祉施設(かまた荘)整備事業
3 いきいきサロン21事業
4 地域づくり促進対策事業
5 放課後子ども教室推進事業
6 自主防災組織育成事業
7 中道公園(防災公園)整備事業
8 デジタル防災行政無線整備事業
9 高機能消防指令センター更新事業
10 公衆街路灯設置事業
11 雨水対策整備事業
12 木造住宅耐震化支援事業
13 安全・安心なまちづくり推進事業
14 防犯活動推進事業

(14) 市民一人当たりの公民館の利用回数

	単位	H27	H28	H29
目標	回	2.80	2.85	2.90
実績		2.67	2.83	3.20

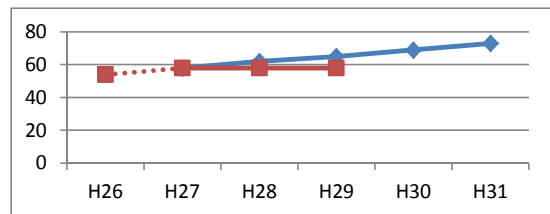
H29評価
S



(15) いきいきサロン運営数

	単位	H27	H28	H29
目標	団体	58	62	65
実績		58	58	58

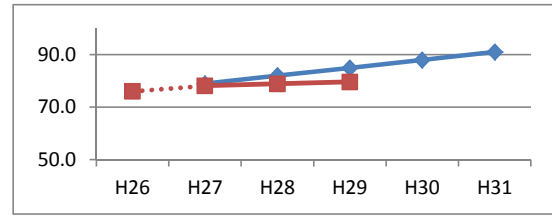
H29評価
A



(16) 住宅の耐震化率

	単位	H27	H28	H29
目標	%	79.0	82.0	85.0
実績		78.1	78.8	79.6

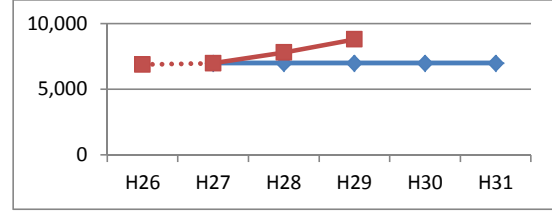
H29評価
A



(17) 食料の備蓄数

	単位	H27	H28	H29
目標	食	7,000	7,000	7,000
実績		7,000	7,820	8,820

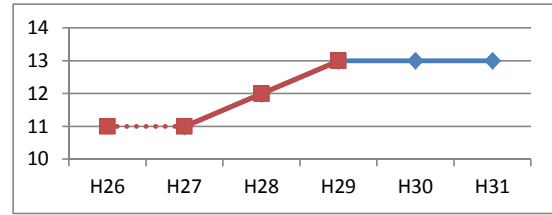
H29評価
S



(18) 自主防災会連絡会組織数

	単位	H27	H28	H29
目標	団体	11	12	13
実績		11	12	13

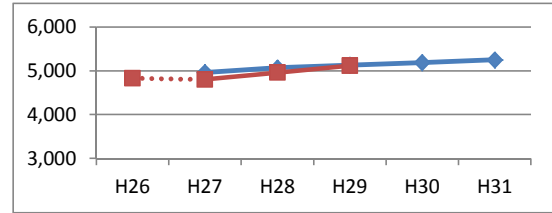
H29評価
S



(19) 公衆街路灯設置数(防犯灯を含む)

	単位	H27	H28	H29
目標	灯	4,963	5,070	5,130
実績		4,805	4,963	5,120

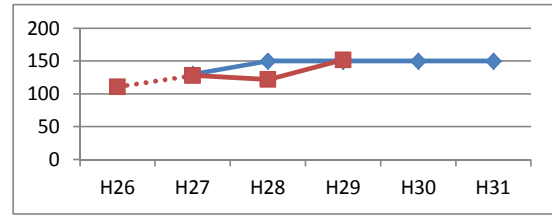
H29評価
A



(20) 交通安全教室の開催回数

	単位	H27	H28	H29
目標	回	130	150	150
実績		128	122	152

H29評価
S



## 6 交通や情報のネットワークを強化し、より暮らしやすいまちづくりを推進する

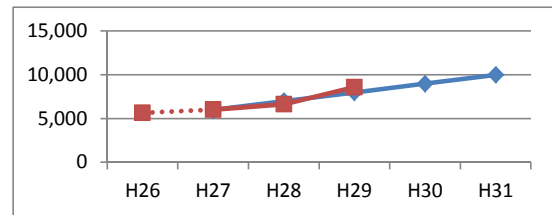
関連事業

- 1 市営バス運行事業
- 2 予約制乗合タクシー運行事業
- 3 地方バス路線維持事業
- 4 清池南小畑線道路改良事業
- 5 矢野目高揃線道路改良事業
- 6 天童東根線道路改良事業
- 7 東ノ崎線道路改良事業
- 8 消費者行政及び消費生活センター相談事業
- 9 メール配信システム運用管理事業
- 10 点字広報・声の広報発行事業

(21) 予約制乗合タクシーの利用者数

	単位	H27	H28	H29
目標	人	6,000	7,000	8,000
実績		6,023	6,649	8,593

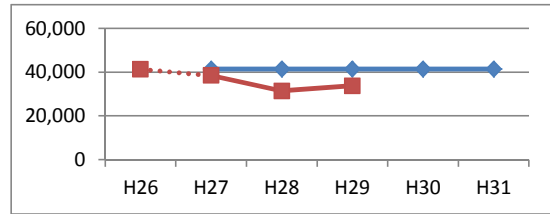
H29評価
S



(22) 市営バス(天童寒河江線)の利用者数

	単位	H27	H28	H29
目標	人	41,500	41,500	41,500
実績		38,498	31,449	33,766

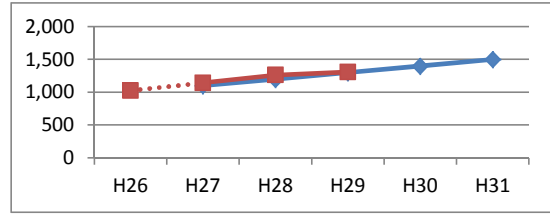
H29評価
A



(23) 市メール配信システムの登録者数

	単位	H27	H28	H29
目標	人	1,100	1,200	1,300
実績		1,146	1,264	1,308

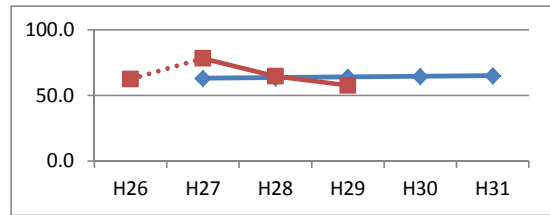
H29評価
S



(24) 市ホームページへのアクセス件数

	単位	H27	H28	H29
目標	万件	63.0	63.5	64.0
実績		78.3	64.7	57.8

H29評価
A



# てんどうの「若い世代」の安心を大きくする

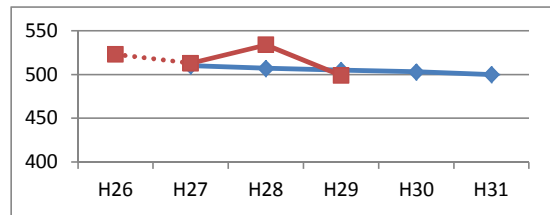
数値目標…平成31(2019)年における合計特殊出生率を 1.67 以上にする  
 (平成26年 1.62[基準値] 平成27年 1.52 平成28年 1.66 平成29年 1.60 )

## 1 安心して子どもを産み育てられるよう継続したサポートを行う

関連事業	1 母子保健コーディネーター事業 2 ブックスタート事業 3 子育て発達支援事業 4 保育利用者支援事業 5 天童市ピンクリボン推進事業 6 妊婦健康診査費助成事業 7 特定不妊治療費助成事業 8 乳幼児健康診査事業 9 任意の予防接種助成事業 10 活力ある学校づくり推進事業 11 校内研究推進支援事業 12 小中学校連携英語教育充実事業 13 ICT教育環境整備推進事業 14 すこやかスクールプロジェクト 15 中学3年生までの医療費無料化事業 16 第3子以降保育料無料化事業 17 ファミリー・サポート・センター事業 18 多胎児家庭エンゼルサポーター派遣事業 19 地域子育て支援事業 20 子育て未来館「げんキッズ」地域連携事業 21 学習支援室管理運営事業 22 放課後児童健全育成事業 23 小学校空調設備改修事業
------	---

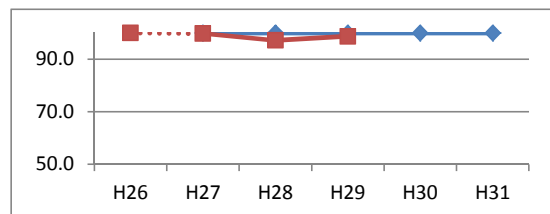
(25) 出生数

	単位	H27	H28	H29	H29評価
目標	人	510	507	505	A
実績		513	534	499	



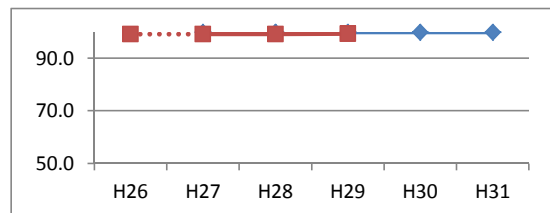
(26) 妊婦健康診査受診率

	単位	H27	H28	H29	H29評価
目標	%	100.0	100.0	100.0	A
実績		99.8	97.2	98.7	



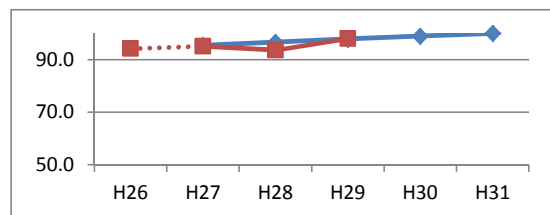
(27) 乳幼児健診受診率

	単位	H27	H28	H29	H29評価
目標	%	100.0	100.0	100.0	A
実績		99.3	99.3	99.5	



(28) 予防接種率(定期の予防接種)

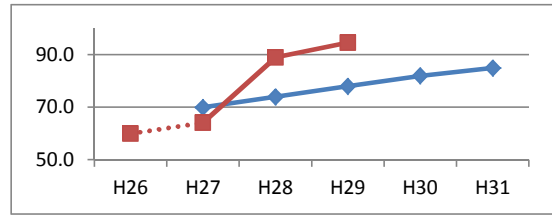
	単位	H27	H28	H29	H29評価
目標	%	95.5	96.7	97.9	S
実績		95.2	93.7	98.1	



(29) ロタウイルス予防接種率(任意の予防接種)

	単位	H27	H28	H29
目標	%	70.0	74.0	78.0
実績		64.1	89.0	94.6

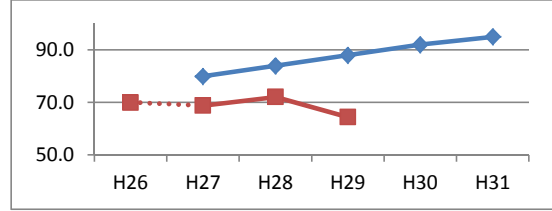
H29評価
S



(30) 中学3年生のインフルエンザ予防接種率(任意の予防接種)

	単位	H27	H28	H29
目標	%	80.0	84.0	88.0
実績		68.8	72.1	64.4

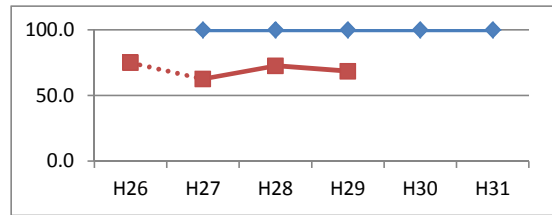
H29評価
B



(31) 標準学力検査の各学年・各教科偏差値51以上の割合(小学校)

	単位	H27	H28	H29
目標	%	100.0	100.0	100.0
実績		62.5	72.6	68.5

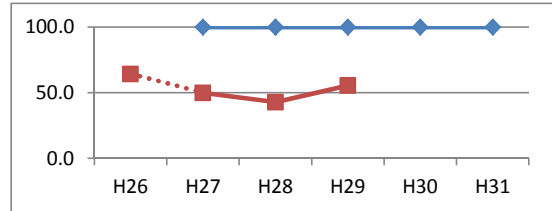
H29評価
B



(32) 標準学力検査の各学年・各教科偏差値51以上の割合(中学校)

	単位	H27	H28	H29
目標	%	100.0	100.0	100.0
実績		50.0	42.9	55.4

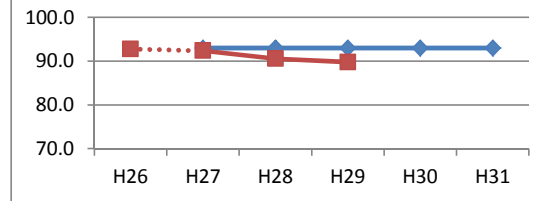
H29評価
B



(33) 各学校の学校評価における児童生徒・保護者の満足度

	単位	H27	H28	H29
目標	%	93.0	93.0	93.0
実績		92.4	90.6	89.8

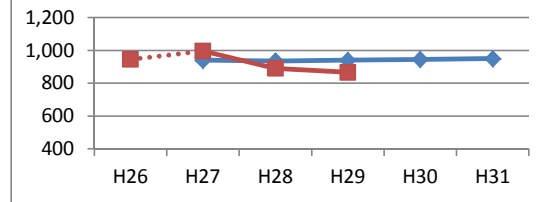
H29評価
A



(34) ファミリー・サポート・センター登録会員数

	単位	H27	H28	H29
目標	人	940	935	940
実績		997	891	866

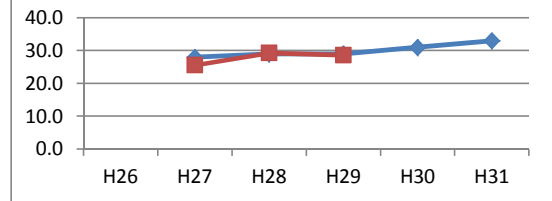
H29評価
A



(35) 子育て未来館げんキッズ利用者数

	単位	H27	H28	H29
目標	万人	28.0	29.0	29.0
実績		25.6	29.3	28.6

H29評価
A



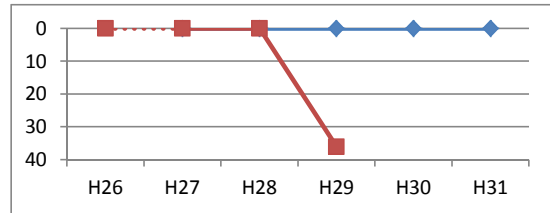
## 2 若い世代が仕事と家庭を両立しやすい環境を整える

関連事業	1 保育利用者支援事業(再掲) 2 放課後児童健全育成事業(再掲) 3 病後児保育事業 4 男女共同参画社会推進事業
------	---

(36) 認可保育所待機児童数

	単位	H27	H28	H29
目標	人	0	0	0
実績		0	0	36

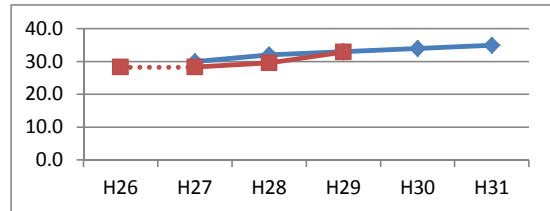
H29評価	D
-------	---



(37) 放課後児童クラブ利用率

	単位	H27	H28	H29
目標	%	30.0	32.0	33.0
実績		28.3	29.6	32.9

H29評価	A
-------	---



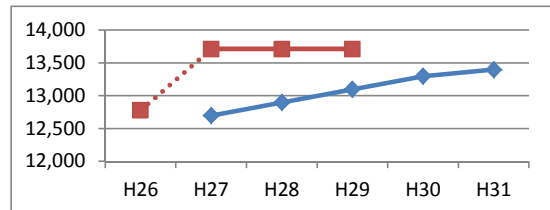
## 3 若い世代の就労と結婚の希望をかなえる

関連事業	1 雇用対策等中小企業振興事業 2 雇用促進助成事業 3 むらやま広域婚活サポート事業【県・他市町連携事業】 4 結婚活動支援事業 5 出会い応援事業
------	---

(38) 従業者数

	単位	H27	H28	H29
目標	人	12,700	12,900	13,100
実績		13,711	13,711	13,711

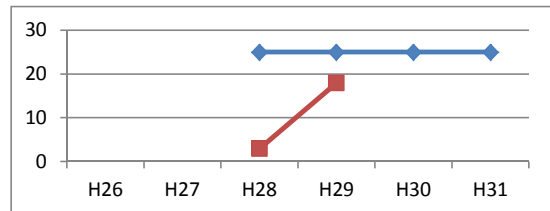
H29評価	S
-------	---



(39) 雇用促進助成事業による正規雇用者数

	単位	H27	H28	H29
目標	人	—	25	25
実績		—	3	18

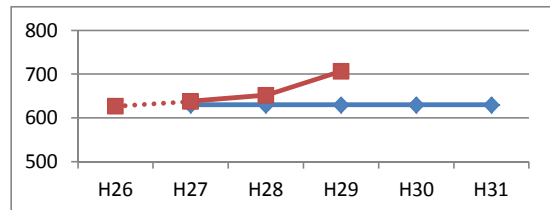
H29評価	B
-------	---



(40) 婚姻数(婚姻届数)

	単位	H27	H28	H29
目標	組	630	630	630
実績		638	652	707

H29評価	S
-------	---





# てんどうの「農」・「工」・「商」・「観」の活力を大きくする

数値目標…平成31(2019)年における市税の歳入を 77億8,700万円 以上にする

(平成26年度決算 77億1,927万円〔基準値〕 平成27年度決算 80億9,392万円  
平成28年度決算 82億5,157万円 平成29年度決算 84億7,949万円)

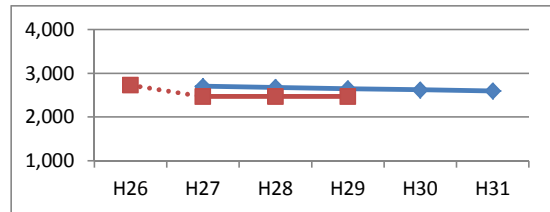
## 1 産業の強化を図り、地域経済を活性化する

関連事業	1 DMO構築による観光誘客事業【他市連携事業】(再掲) 2 日本一のさくらんぼ名産地生産性向上支援事業【他市連携事業】 3 農業経営基盤強化促進対策事業 4 特産果実消費宣伝事業 5 中心市街地活性化対策事業 6 誘客促進交通費支援事業 7 ふるさと納税推進事業 8 新たな工業団地整備事業 9 工業団地企業立地支援事業 10 中心市街地活性化対策事業(再掲) 11 観光物産交流事業 12 誘客促進交通費支援事業(再掲) 13 インバウンド推進事業
------	--

(41) 農家戸数

	単位	H27	H28	H29
目標	戸	2,703	2,676	2,649
実績		2,467	2,467	2,467

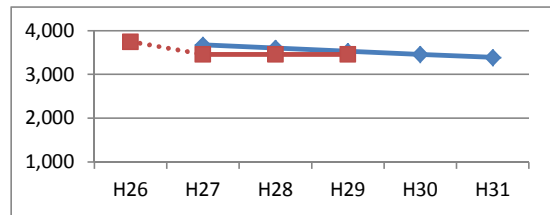
H29評価	A
-------	---



(42) 農業就業人口

	単位	H27	H28	H29
目標	人	3,675	3,602	3,529
実績		3,459	3,459	3,459

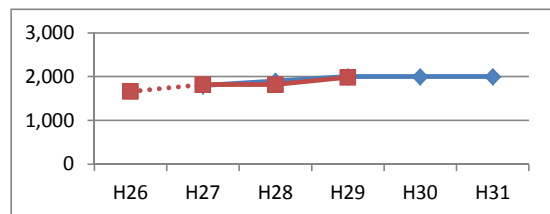
H29評価	A
-------	---



(43) 製造品出荷額

	単位	H27	H28	H29
目標	億円	1,800	1,900	2,000
実績		1,820	1,820	1,987

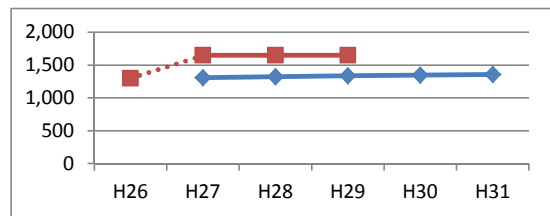
H29評価	A
-------	---



(44) 商品販売額

	単位	H27	H28	H29
目標	億円	1,310	1,325	1,340
実績		1,650	1,650	1,650

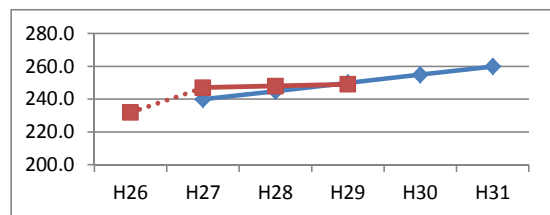
H29評価	S
-------	---



(45) 観光客の人数

	単位	H27	H28	H29
目標	万人	240.0	245.0	250.0
実績		247.0	248.0	249.0

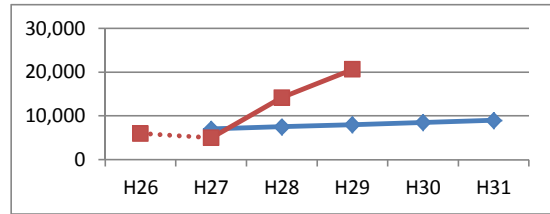
H29評価	A
-------	---



(46) 外国人宿泊者数

	単位	H27	H28	H29
目標	人	7,000	7,500	8,000
実績		4,999	14,189	20,662

H29評価
S



## 2 企業誘致と産業振興により、“しごと”と“雇用”を創出する

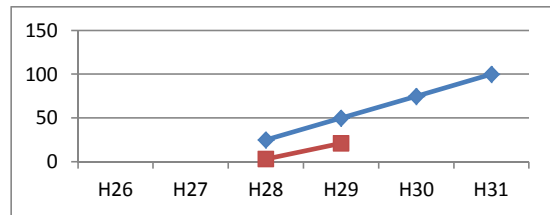
関連事業

- 1 雇用促進助成事業(再掲)
- 2 企業誘致対策事業
- 3 雇用支援専門員配置事業
- 4 山形労働局との連携による雇用対策事業【国連携事業】(再掲)
- 5 「天童市のしごと」学び事業(再掲)
- 6 雇用対策等中小企業振興事業(再掲)
- 7 雇用支援専門員配置事業(再掲)
- 8 商業振興資金利子補給・商工業金融対策補助事業

(47) 企業誘致による新規雇用者数(累計)

	単位	H27	H28	H29
目標	人	—	25	50
実績		—	3	21

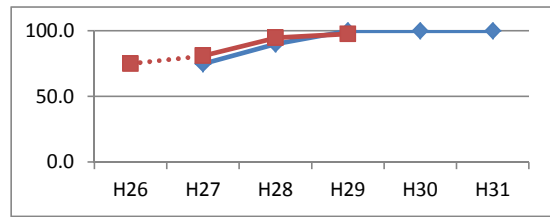
H29評価
C



(48) 荒谷西工業団地分譲率

	単位	H27	H28	H29
目標	%	75.0	90.0	100.0
実績		81.0	94.7	97.7

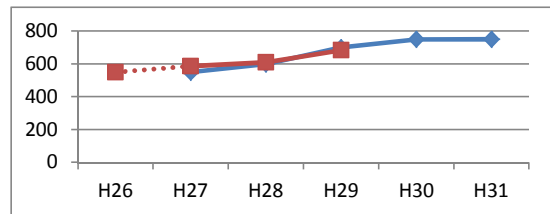
H29評価
A



(49) 荒谷西工業団地従業者数

	単位	H27	H28	H29
目標	人	550	600	700
実績		586	609	684

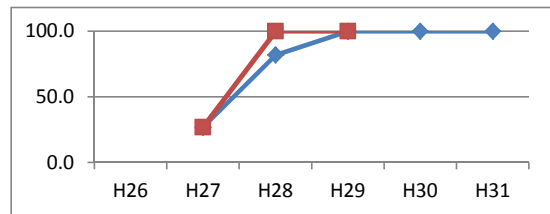
H29評価
A



(50) 天童インター産業団地分譲率

	単位	H27	H28	H29
目標	%	27.0	82.0	100.0
実績		27.0	100.0	100.0

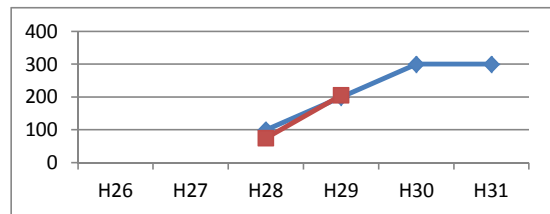
H29評価
S



(51) 天童インター産業団地従業者数

	単位	H27	H28	H29
目標	人	—	100	200
実績		—	75	205

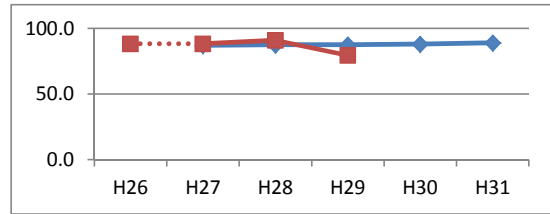
H29評価
S



(52) 高校卒業者の地元定着率

	単位	H27	H28	H29
目標	%	87.0	87.5	87.5
実績		88.2	90.8	79.3

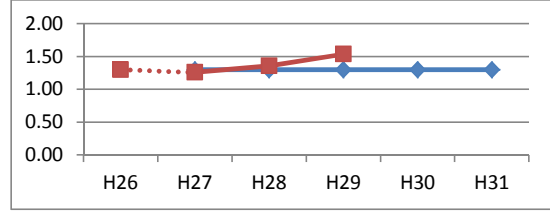
H29評価
A



(53) 有効求人倍率

	単位	H27	H28	H29
目標	倍	1.30	1.30	1.30
実績		1.26	1.36	1.54

H29評価
S



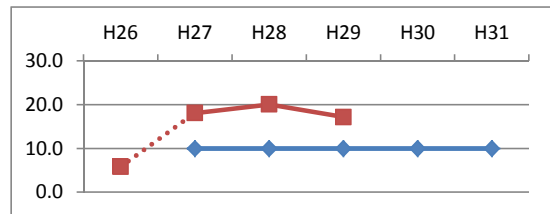
### 3 てんどうの強みである地域資源を最大限に活用した取組を強化する

関連事業
1 ふるさと納税推進事業(再掲)
2 果樹振興事業
3 天童牛銘柄確立推進事業
4 天童将棋駒産業振興事業

(54) ふるさと納税申込件数

	単位	H27	H28	H29
目標	万件	10.0	10.0	10.0
実績		18.1	20.1	17.2

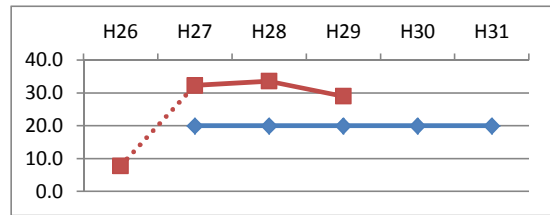
H29評価
S



(55) ふるさと納税寄附額

	単位	H27	H28	H29
目標	億円	20.0	20.0	20.0
実績		32.3	33.6	29.0

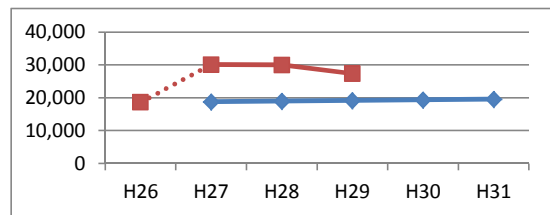
H29評価
S



(56) 将棋駒出荷額

	単位	H27	H28	H29
目標	万円	18,800	19,000	19,200
実績		30,120	29,980	27,400

H29評価
S



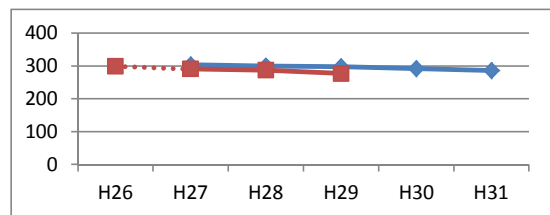
### 4 起業等を支援し、地域に新たな活力を生み出す

関連事業
1 空き店舗を活用した起業支援事業(再掲)
2 人・農地プラン推進事業
3 農業後継者等支援事業

(57) 認定農業者数

	単位	H27	H28	H29
目標	人	304	300	298
実績		291	287	277

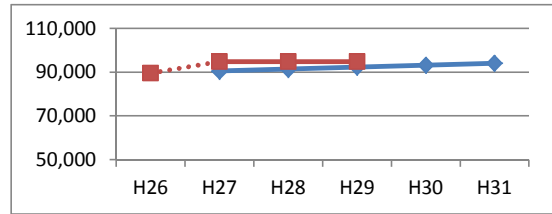
H29評価
A



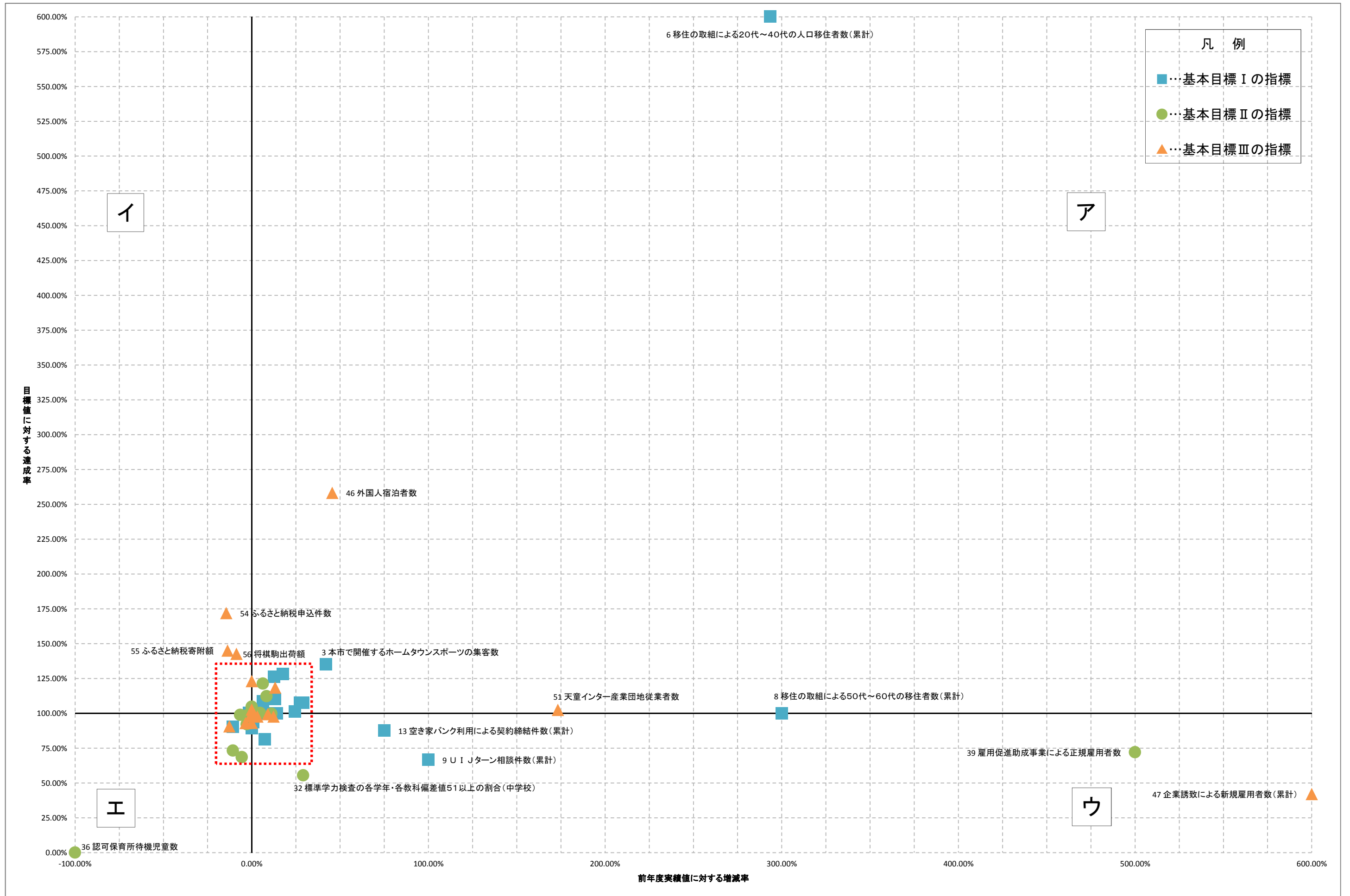
(58) 店舗販売面積

	単位	H27	H28	H29
目標	㎡	90,500	91,400	92,300
実績		94,823	94,823	94,823

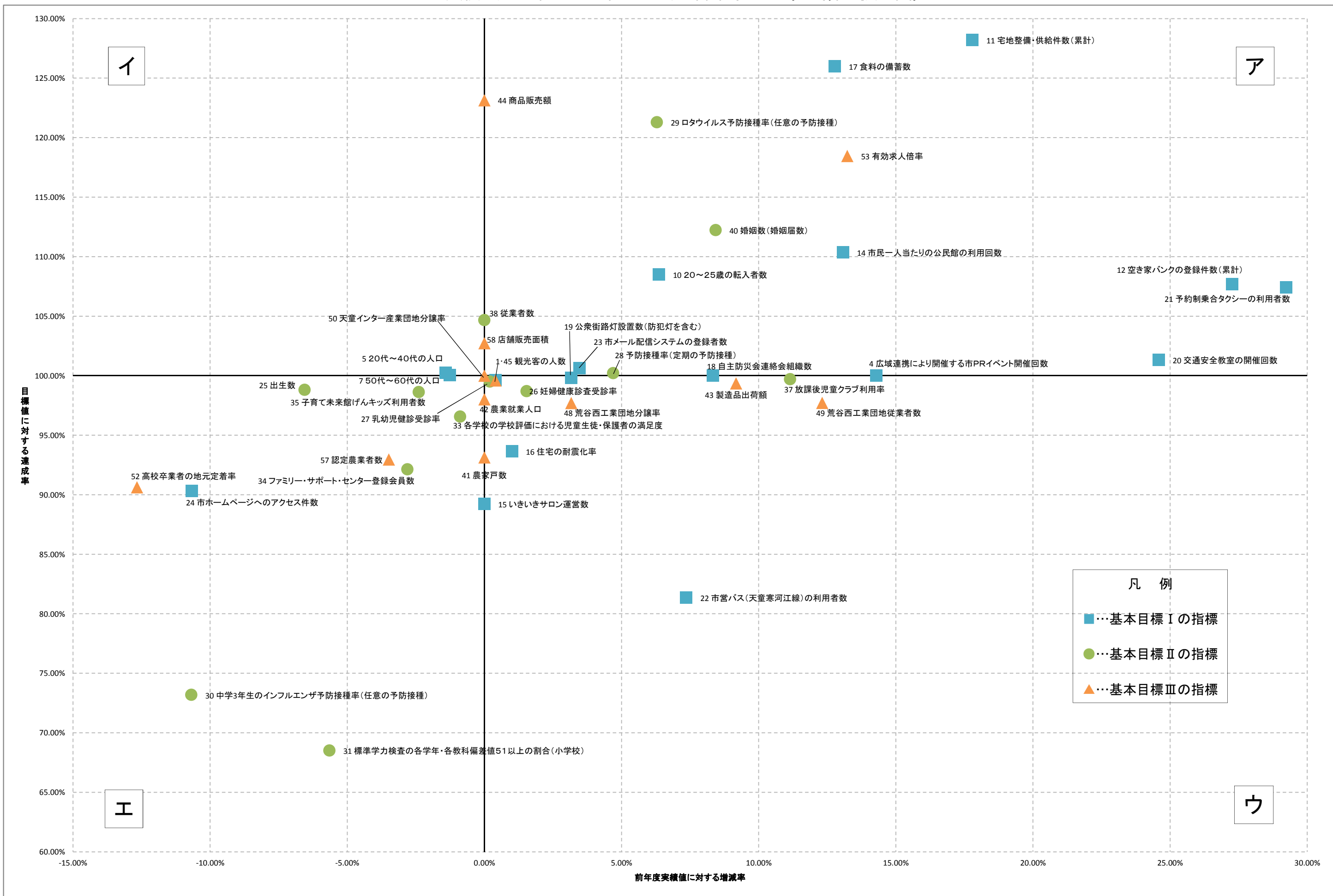
H29評価
S



H29実績の達成率・増減率による分布図（その1）



H29実績の達成率・増減率による分布図（その2）（枠内拡大図）



## H29実績の達成率・増減率による分布図(まとめ)

エリア「ア」…達成率が100%以上(S評価)で前年度比増減率が0%以上

(目標を達成しているとともに、前年度からも増加している指標)

基本目標Ⅰ	13 項目	(3) 本市で開催するホームタウンスポーツの集客数	S評価
		(4) 広域連携により開催する市PRイベント開催回数	S評価
		(6) 移住の取組による20代～40代の人口移住者数(累計)	S評価
		(8) 移住の取組による50代～60代の移住者数(累計)	S評価
		(10) 20～25歳の転入者数	S評価
		(11) 宅地整備・供給件数(累計)	S評価
		(12) 空き家バンクの登録件数(累計)	S評価
		(14) 市民一人当たりの公民館の利用回数	S評価
		(17) 食料の備蓄数	S評価
		(18) 自主防災会連絡会組織数	S評価
		(20) 交通安全教室の開催回数	S評価
		(21) 予約制乗合タクシーの利用者数	S評価
		(23) 市メール配信システムの登録者数	S評価
基本目標Ⅱ	4 項目	(28) 予防接種率(定期の予防接種)	S評価
		(29) ロタウイルス予防接種率(任意の予防接種)	S評価
		(38) 従業者数	S評価
		(40) 婚姻数(婚姻届数)	S評価
基本目標Ⅲ	6 項目	(44) 商品販売額	S評価
		(46) 外国人宿泊者数	S評価
		(50) 天童インター産業団地分譲率	S評価
		(51) 天童インター産業団地従業者数	S評価
		(53) 有効求人倍率	S評価
		(58) 店舗販売面積	S評価
計	23 項目		

エリア「イ」…達成率が100%以上(S評価)で前年度比増減率が0%未満

(目標は達成しているが、前年度から減少している指標)

基本目標Ⅰ	2 項目	(5) 20代～40代の人口	S評価
		(7) 50代～60代の人口	S評価
基本目標Ⅲ	3 項目	(54) ふるさと納税申込件数	S評価
		(55) ふるさと納税寄附額	S評価
		(56) 将棋駒出荷額	S評価
計	5 項目		

エリア「ウ」…達成率が100%未満で前年度比増減率が0%以上

(目標を達成していないが、前年度から増加している指標)

基本目標Ⅰ	7 項目	(1) 観光客の人数	A評価
		(9) UIターン相談件数(累計)	B評価
		(13) 空き家バンク利用による契約締結件数(累計)	A評価
		(15) いきいきサロン運営数	A評価
		(16) 住宅の耐震化率	A評価
		(19) 公衆街路灯設置数(防犯灯を含む)	A評価
		(22) 市営バス(天童寒河江線)の利用者数	A評価
基本目標Ⅱ	5 項目	(26) 妊婦健康診査受診率	A評価
		(27) 乳幼児健診受診率	A評価
		(32) 標準学力検査の各学年・各教科偏差値51以上の割合(中学校)	B評価
		(37) 放課後児童クラブ利用率	A評価
		(39) 雇用促進助成事業による正規雇用者数	B評価
基本目標Ⅲ	7 項目	(41) 農家戸数	A評価
		(42) 農業就業人口	A評価
		(43) 製造品出荷額	A評価
		(45) 観光客の人数	A評価
		(47) 企業誘致による新規雇用者数(累計)	C評価
		(48) 荒谷西工業団地分譲率	A評価
		(49) 荒谷西工業団地従業者数	A評価
計	19 項目		

エリア「エ」…達成率が100%未満で前年度比増減率が0%未満

(目標を達成しておらず、かつ、前年度から減少している指標)

基本目標Ⅰ	1 項目	(24) 市ホームページへのアクセス件数	A評価
基本目標Ⅱ	7 項目	(25) 出生数	A評価
		(30) 中学3年生のインフルエンザ予防接種率(任意の予防接種)	B評価
		(31) 標準学力検査の各学年・各教科偏差値51以上の割合(小学校)	B評価
		(33) 各学校の学校評価における児童生徒・保護者の満足度	A評価
		(34) ファミリー・サポート・センター登録会員数	A評価
		(35) 子育て未来館げんキッズ利用者数	A評価
基本目標Ⅲ	2 項目	(36) 認可保育所待機児童数	D評価
		(52) 高校卒業者の地元定着率	A評価
		(57) 認定農業者数	A評価
計	10 項目		