

天童まち歩き必携

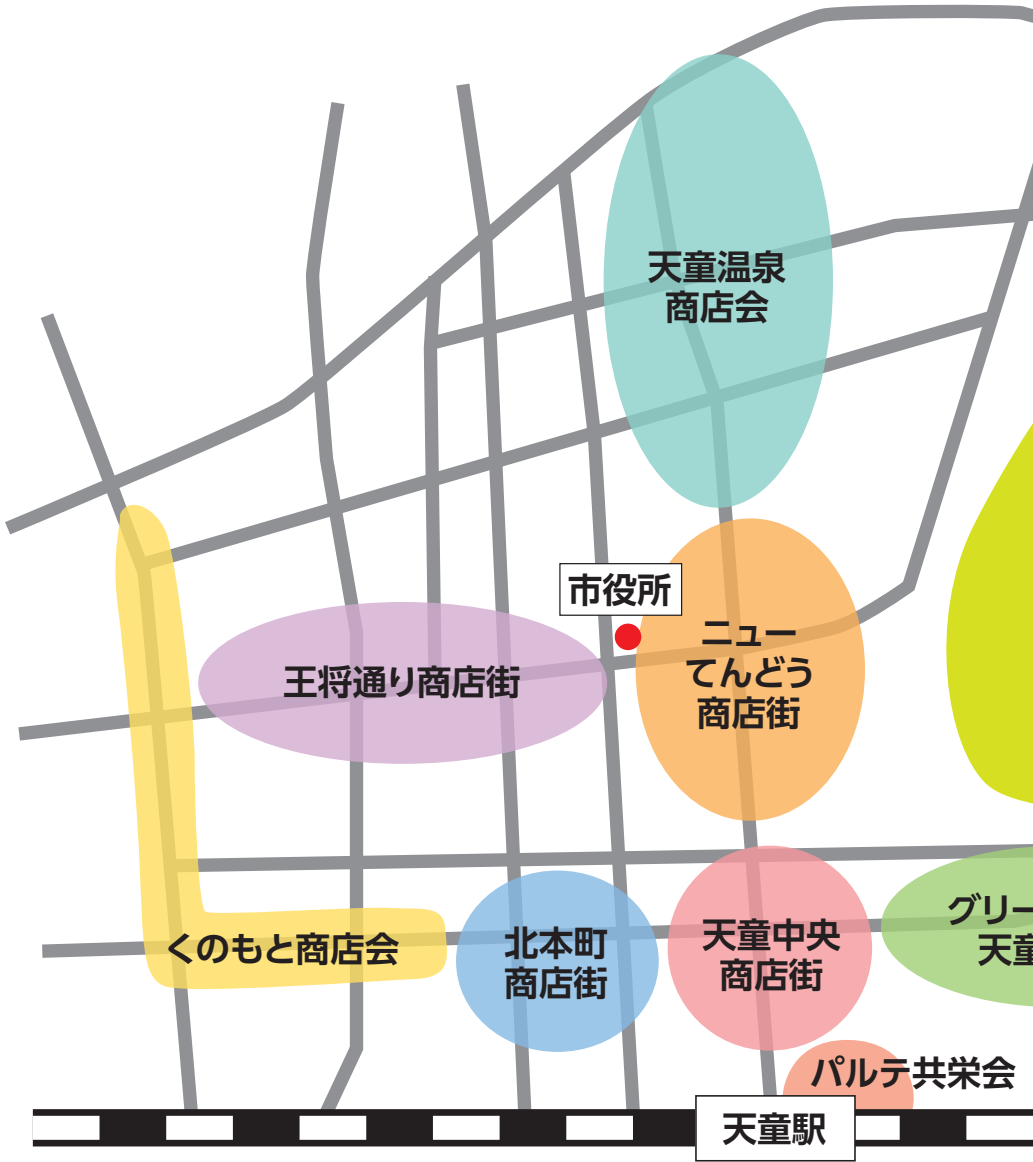


天童市中心市街地商店街等マップ



中心市街地商店街一覧

zノ十



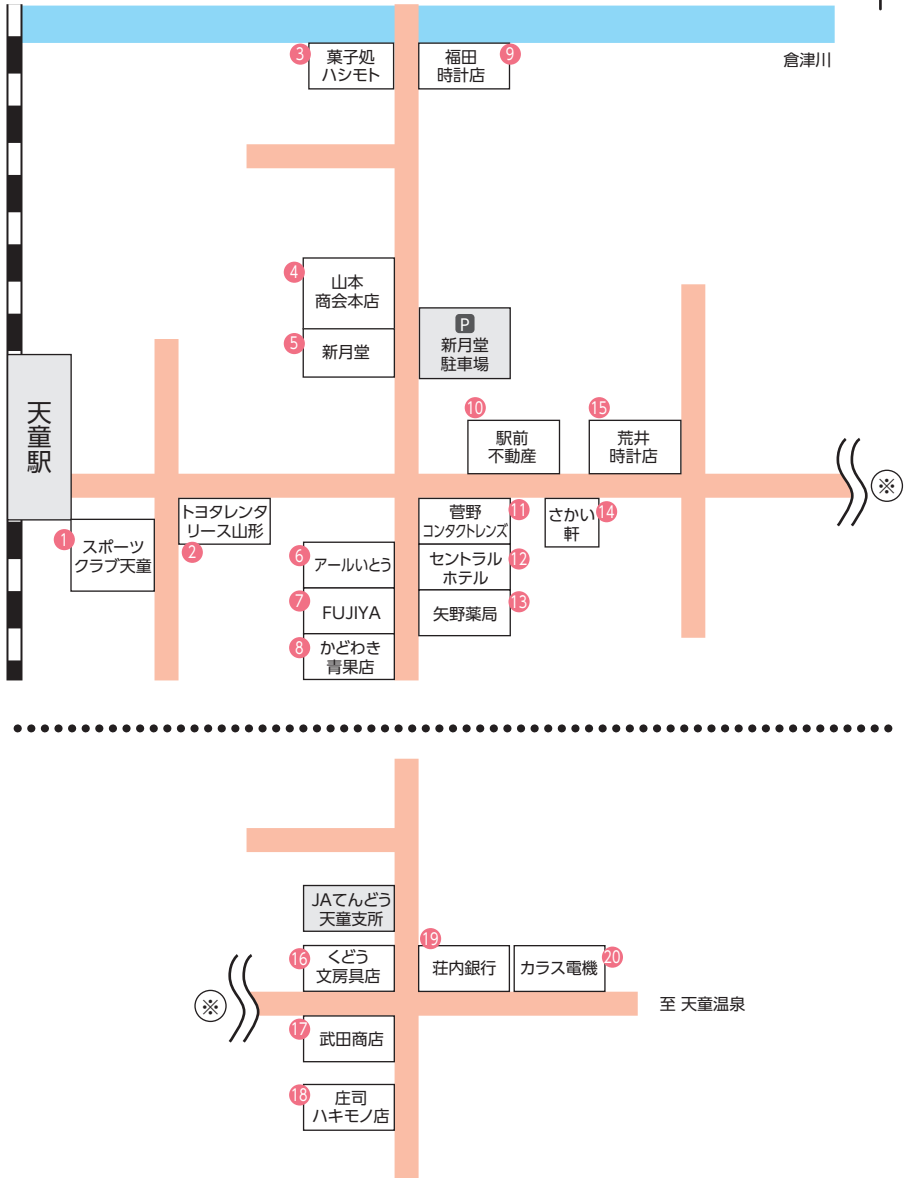


～目次～

天童中央商店街	3 P～
北本町商店街	5 P～
ニューてんどう商店街	7 P～
グリーンモール天童商店街	9 P～
王将通り商店街	11 P～
天童温泉商店会	13 P～
くのもと商店会	15 P～
パルテ共栄会	17 P～
歩道詰将棋 (解答、マップ)	



天童中央商店街



●天童中央商店街加盟店

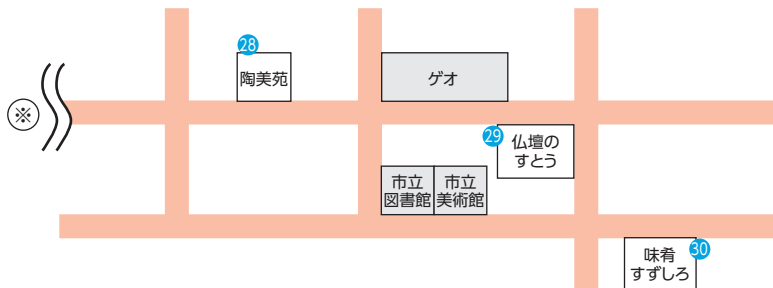
番号	社名	TEL	商品	定休	営業時間	駐車台数
1	㈱スポーツクラブ天童	654-8866	フィットネスクラブピーフリー、 天童市民プラザ	第3月曜日		バルテ立体 駐車場
2	㈱トヨタレンタリース山形 天童駅前店	630-0100	レンタカー	年中無休	8:00~19:00	
3	有菓子処ハシモト	653-2641	菓子	不定休	9:00~19:00	3
4	㈱山本商会本店	653-5611	農業機械、除雪機、農業資材	第2,4,5土・祝日	8:30~17:30	10
5	事務機プラザ 新月堂	654-1400	文房具、事務機器、オフィス家具	年中無休	9:00~18:50 土日祝日9:30~18:30	50
6	アールいとう	653-2415	家電販売、修理	水曜日	9:00~19:00	1
7	コスメハウス FUJIYA	651-1467	資生堂・ディシラ化粧品	日・祝日	9:30~18:30	店裏3
8	かどわき青果店	653-2319	青果物、クリーニング	日曜日	8:30~18:45	店裏3
9	福田時計店	653-4035	時計、めがね、宝石、補聴器	不定休	9:30~19:00	店前3
10	駅前不動産	654-0007	不動産業	日・祝日	9:00~18:00	2
11	菅野コンタクトレンズ	653-1166	メガネ・コンタクト	日・祝日	9:00~19:00	3
12	天童セントラルホテル	654-8822	ビジネスホテル	年中無休		有り
13	矢野薬局	653-2656	カネボウ・トワニー化粧品、おくすり、フター ミンHIクリーム、アルベックス	日・祝日	9:30~19:00	12
14	さかい軒	653-2176	麺類、定食	不定休	11:00~20:00 土11:00~15:00	店裏3
15	荒井時計店	653-3643	時計、めがね、補聴器、トロフィー・カップ	第2,4日曜日	9:00~19:30	3
16	くどう文房具店	653-6746	一般文具	不定休	9:00~19:00	
17	武田商店	653-2707	たばこ、菓子、パン	不定休	7:00~20:00	有り
18	庄司ハキモノ店	653-5227	下駄、サンダル、学校指定靴、 クリーニング取次店	クリーニング のみ日曜定休	8:00~19:30	店脇
19	荘内銀行天童中央支店	654-1311	金融	土・日・祝日	9:00~15:00 (ATM 平日8:00~21:00) 休日9:00~21:00	25
20	カラス電機(株)	654-2255	家電製品、太陽光発電設備、電気工事	第2,4土・日・祝日	8:00~18:00	店裏

「天童桜まつり 人間将棋」



「天童桜まつり人間将棋」は、毎年4月に約2000本の桜が咲き誇る舞鶴山の山頂で行われます。人間将棋の期間中は多くの観光客の方が天童駅を訪れ、駅前の通りににぎわいを見せています。

北本町商店街



●北本町商店街加盟店

番号	社名	TEL	商品	定休	営業時間	駐車台数
1	松田写真館	653-2504	記念撮影、現像	不定休	9:00～18:00	2
2	国井内装	656-8056	素敵な空間創り、クロス、カーテン、畳	日曜日	8:00～19:00	3
3	トーフセンター高橋	653-2352	豆腐、こんにゃく	日曜日	8:00～17:00	5
4	企画デザイン落合	654-3561	デザイン	不定休	9:00～18:00	
5	一心亭	653-2345	うなぎ料理	水曜日	11:00～14:00 17:00～20:00	6
6	洋装たかはし	653-2353	婦人服、オーダーメイド	日曜日	9:00～19:00	4
7	川原子酒店	653-2506	酒類販売	第3水曜日	8:30～19:30 日8:30～18:30	7
8	福田屋商店	653-2213	農産種子	不定休	8:30～18:00	5
9	片桐自転車店	653-3238	自転車	第1、3日曜日	7:30～19:00	10
10	呉服のささき	653-2947	着物、手作り和雑貨	火曜日	9:00～19:30	20
11	佐藤燃料店	653-2456	燃料(ガス、灯油、器具)	日曜日	8:00～18:00	3
12	やりみず薬品	653-2455	薬店	日曜日	8:00～18:00	3
13	菊地だんご店	653-2558	だんご、お餅	不定休	8:00～18:00	5
14	菓子の早川屋	653-2749	銘菓「胡麻煎餅」	不定休	8:30～19:00	4
15	吉川屋菓子店	653-2824	天童銘菓「将棋もなか」	不定休	8:30～19:00	5
16	山城屋	653-2303	呉服、洋服、寝装品	第1、3日曜日	9:00～19:00	5
17	カナタ洋服店	653-3767	中学・高校の制服	不定休	8:00～18:00	4
18	阿部スタジオ	652-2121	記念撮影、デジカメプリント	水曜日	平日9:00～19:00 日・祭日9:30～18:30	5
19	フラワーちどり	653-2403	生花	不定休	9:00～19:00	4
20	こんた	653-2342	化粧品、洋品、衣料品		9:00～19:00	10
21	白田はり灸院	654-7007	鍼灸マッサージ	日・祝日	8:30～12:00 14:00～19:00	5
22	イトークリーニング	653-5040	手仕上げクリーニング	日曜日	7:00～19:00	2
23	そば処 吉野家	653-3067	手打ちそば、ラーメン、丼ぶり	不定休	11:30～15:00 17:30～21:00	12
24	阿部工務店	666-8688	住宅のことなら何でも	不定休		3
25	ストー電機	656-8839	家電	水曜日	10:00～17:00	
26	石井尚工堂	653-2765	看板作製	不定休		1
27	新華飯店	653-2412	中華料理、宴会	不定休	11:00～2:00	7
28	陶美苑	654-4848	陶器、ギフト、業務用食器、厨房備品	日曜日	10:00～18:00	8
29	仏壇のすとう	653-2432	仏壇、仏具、墓石	不定休	9:00～18:00	7
30	味肴すずしろ	651-8373	割烹	不定休	17:30～22:00	

「軽トラ市in天童」



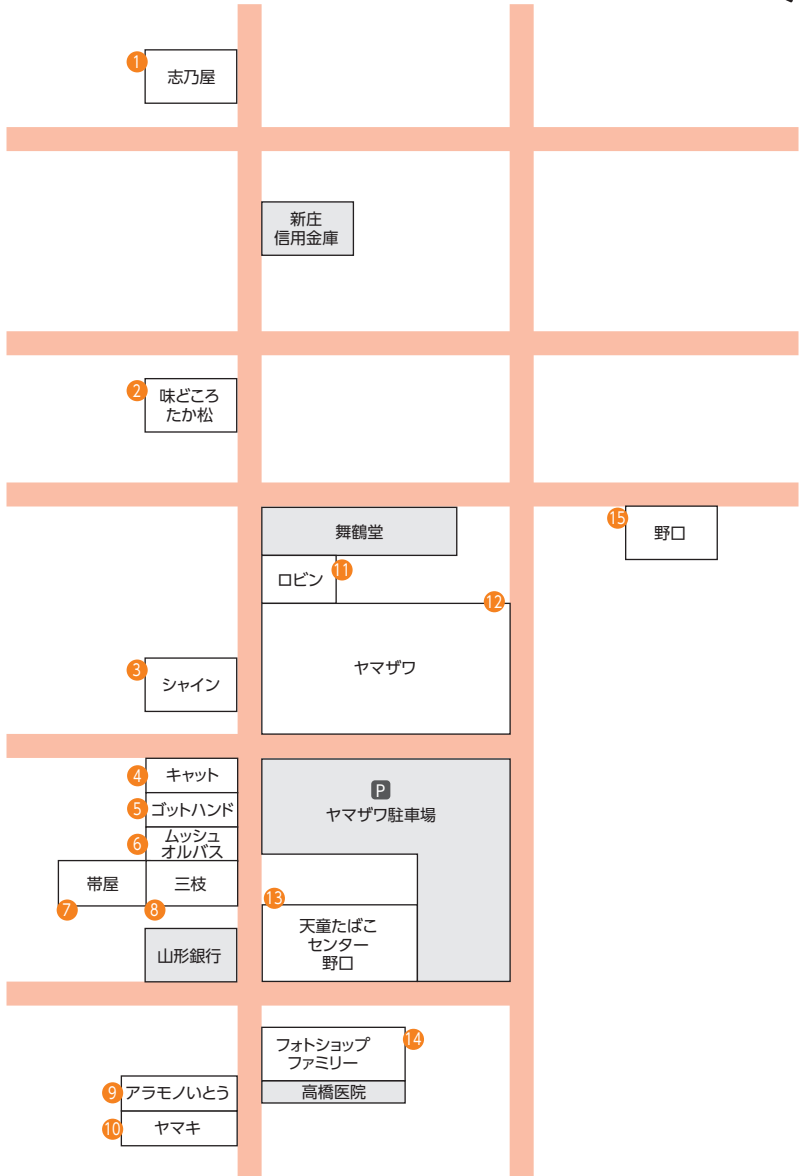
北本町商店街では、平成25年から、旧13号線の一部区間を通行止めにして軽トラ市を開催しています。

毎回大変多くのお客様が訪れ、笑顔であふれています。

ニューてんどう商店街



至 天童温泉



●ニューてんどう商店街加盟店

番号	社名	TEL	商品	定休	営業時間	駐車台数
1	志乃屋	654-3223	美容室	第1、3日曜日	9:30～19:30	12
2	味どころ たか松	653-8931	ランチ、割烹	不定休	11:00～14:00 17:00～22:00	店前4 道路向かい5
3	シャイン	654-7738	衣料	日曜日	9:00～18:30	店前4
4	キャット	654-7221	衣料	火曜日	10:30～18:00	
5	ゴットハンド	673-0708	整体	火曜日	10:00～22:00	5
6	ムッシュオルパス	653-5090	衣料	第1、3火曜日	10:00～19:00	5
7	帯屋	654-1881	着物	月曜日	9:00～18:30	5
8	三枝	654-5811	衣料	火曜日	10:00～19:00	5
9	(有)アラモノいとう	654-2461	日用雑貨	日曜日	9:00～19:00	店裏3
10	ヤマキ	654-2366	衣料	不定休	9:00～19:00	店裏5
11	ロビン	654-2415	衣類	火曜日	10:00～20:00	10
12	ヤマザワ	654-2111	スーパーマーケット	年中無休	通常9:30～22:00 日9:00～22:00	100
13	天童たばこセンター野口	653-2624	たばこ・喫煙具販売	年中無休	9:00～21:00	店東側3
14	フォトショップファミリー	654-1819	記念撮影、デジタルプリント	日曜日	通常9:00～18:30 土10:00～18:00	
15	(株)野口	654-1415	衣料	年中無休	9:00～19:00	10

「織ら田の天童 楽市楽座」



ニューてんどう商店街と温泉旅館の若手後継者らが中心となり、天童と織田家のつながりに着目した「織ら田の天童 楽市楽座」が開催され、大勢の人でにぎわいました。

グリーンモール天童商店街



天童
駅



建勲神社の境内には、つつじ公園があります。つつじは約1万本あり、5月に見ごろを迎え、期間中ライトアップを行っています。



至 建勲神社

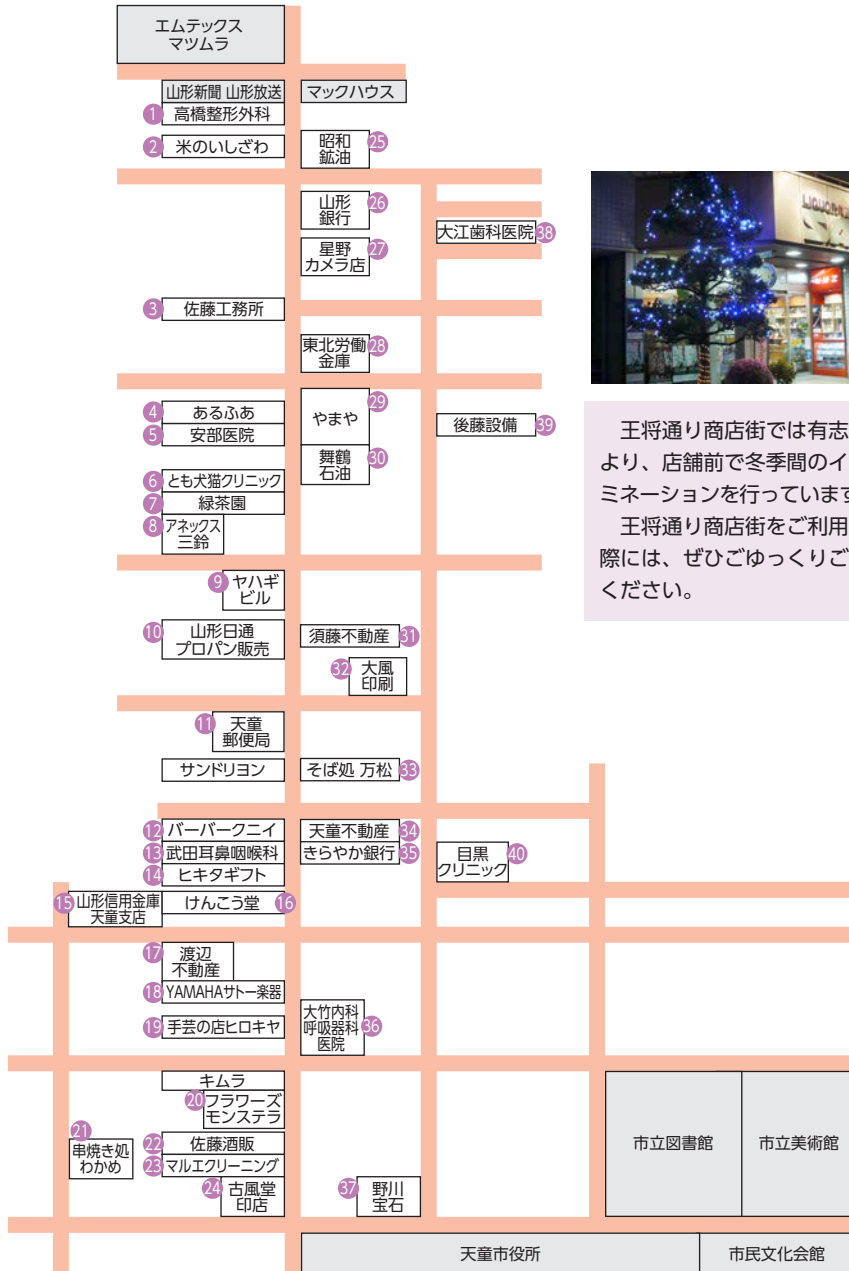
建勲（タケイサオ）神社は明治3年に建立された、織田信長公を祀る神社です。本殿・拝殿・向拝殿などが当時の姿をとどめています。

至 佛向寺

●グリーンモール天童商店街加盟店

番号	社名	TEL	商品	定休	営業時間	駐車台数
1	㈱きらやか銀行天童中央支店	653-3241	金融業	土・日・祝日	9:00～15:00	25
2	㈱米の百万石	653-2161	米穀類	日・祝日	9:00～17:30	10
3	朝日生命 天童営業所	653-2989				
4	いがらし靴店	653-2728	革靴、ハンドバッグ	第3日曜日	9:30～19:00	3
5	鮮魚 古澤	653-2074	魚介類一般	不定休	9:00～19:30	店舗北西側4
6	フルッティア	653-6651	フルーツ詰め合せ、フルーツボンデッチ、フレッシュジュース、パフェ	月曜日	10:00～18:00	店前2
7	花輪コロッケ店	653-2869	コロッケ、串カツ、とんかつ	日曜日	9:30～17:30	北側駐車場2
8	ミキ美容室	654-0915	美容一般	月曜日	8:30～17:30	2
9	理容 小野	653-5048	理容室	月・第1火・第3日曜日	9:00～18:30	店前2台、家裏5
10	佃屋呉服店	653-2409	呉服、洋品、寝具外	毎月1日・18日	9:30～18:30	4
11	たちばなや薬局	653-2124	医薬品、保険調剤、資生堂化粧品	日・祝日	9:00～19:00	10
12	真田眼科医院	653-2017	眼科	日・第2、4土・祝日	9:00～12:00、14:30～18:00 木9:00～11:30 第1、3、5土9:00～14:00	15
13	(有)双葉電機商会	654-2868	総合家電品、auケータイ・スマホ、無線通信機	不定休	9:30～18:30	店裏10
14	大浪歯科医院	653-2042	歯科	木・日・祝日	9:00～12:00 14:00～18:00	6
15	サポートハウス・ふあみりーグループホーム・ふあみりー	654-2050	高齢者介護サービス	デイサービス 日曜日 グループホーム 無休	デイサービス9:00～17:00 グループホーム24時間	施設前3
16	和洋菓子 大坂屋	653-2063	季節の和菓子、ケーキ	日曜日	9:00～19:00	店前3
17	天童五日町郵便局	653-3073	郵便切手、貯金、年金、保険	土・日・祝日	貯金・保険9:00～16:00 郵便9:00～17:00	店前3
18	はちまんや衣料店	654-8008	婦人衣料(ジャケット、セーター、ブラウス、Tシャツ、下着)	毎月1日	9:00～18:00	5
19	八百忠商店	653-2208	やさしい、くだもの	日曜日	9:00～19:00	店前3
20	食空間 房'S	653-6117	オムライス、オムレツ、パスタ料理	水曜日	11:00～14:30 17:30～21:00	12
21	今野商会	653-2135	スクーター、バイク、自転車	第1、3日曜日	9:00～19:00	2
22	ヴェールタカハシ	653-2211	メガネ、スポーツサングラス、補聴器	木曜日	9:00～19:00	店前5
23	パナライフたけうち	653-2413	家電製品、リフォーム、太陽光発電	水曜日	9:00～19:00	2
24	そば処 伊藤屋	653-2079	そば、うどん、ラーメン、丼もの、宴会、各種会食	月曜日 (祝日の場合営業)	11:00～15:00 17:00～21:00	15
25	酒処 とくとく	651-2882	酒、つまみ(刺身・揚げ物)	日曜日	17:00～23:00	伊藤屋駐車場内5
26	さくら 理容所	653-2737	理容室	月・第1火・第3日曜日	8:30～19:00	3
27	平塚 印店	653-5556	実印、認印、ゴム印	日曜日	8:50～18:30	店脇1
28	ちぐさ花店	653-4187	アレンジメント花束、鉢花、スタンド花	元日のみ	8:30～19:00	店脇6
29	水口屋 呉服店	653-2047	総合衣料品	第1、3日曜日	9:30～18:00	店前1台、南側3
30	結城たばこ店	653-2525	たばこ			
31	昭和鉱油(株)・阪口酒店	653-4461	燃料油、車検、酒類	日曜日	7:00～19:30	
32	小出大佛	653-2459	仏壇、仏具	不定休	9:00～19:00	店裏5
33	甘崎屋	653-2150	和洋菓子	火曜日	9:30～19:00	店横2
34	富山畳店	653-2818	畳製造、畳、ゴザ	日曜日	8:00～19:00	2

王将通り商店街



王将通り商店街では有志により、店舗前で冬季間のイルミネーションを行っています。王将通り商店街をご利用の際には、ぜひごゆっくりご覧ください。

●王将通り商店街加盟店

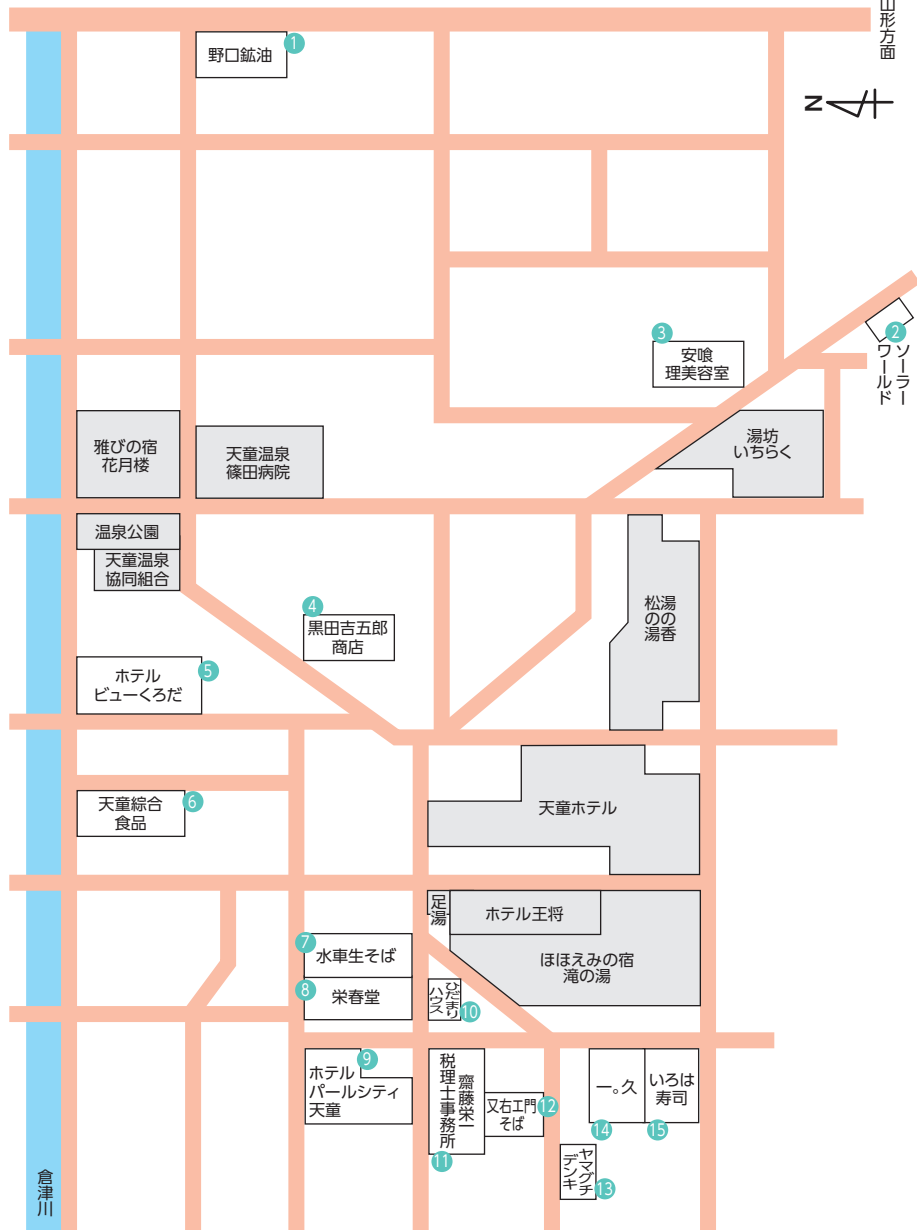
番号	社名	TEL	商品	定休	営業時間	駐車台数
1	高橋整形外科	653-3282	整形外科	日・祝日 木、土曜日午後	9:00~12:00 14:00~17:45	15
2	米のいしざわ	653-2103	米穀販売	日曜日	9:00~19:30	6
3	佐藤工務所	653-2933	建築業	日・祝日	8:00~18:00	20
4	あるふあ	654-1171	ブティック	第1、3木曜日	10:00~18:30	20
5	安部医院	654-1581	内科	日・祝日 木、土曜日午後	9:00~12:00 14:00~18:00	6
6	とも犬猫クリニック	679-5876	獣医	火・祝日	9:00~12:00 15:30~18:30	3
7	緑茶園	654-3032	茶、茶器、特産物	年中無休	9:30~19:00	8
8	アネックス三鈴	653-9981	ブティック	第2日曜日	10:00~19:00	10
9	ヤハギビル	651-2248	不動産賃貸	不定休	9:00~17:00	20
10	山形日通プロパン販売	653-3204	プロパン販売	日・祝日	8:30~17:30	3
11	日本郵便㈱天童郵便局	653-3050	郵便事業	土・日・祝日	9:00~17:00	11
12	パーパークニイ	653-6425	理容室	月・第1火・第3日曜日	8:30~19:00	7
13	武田耳鼻咽喉科	652-2233	耳鼻科・咽喉科	木・日・祝日	9:00~12:00 14:00~18:00	14
14	ヒキタギフトセンター	654-6315	ギフト商品	年中無休	10:00~19:00	7
15	山形信用金庫天童支店	653-3131	金融業	土・日・祝日	9:00~17:00	45
16	けんこう堂薬局	654-3332	薬局	日・祝日	9:00~19:00	4
17	渡辺不動産	651-2876	不動産業	不定休	9:00~19:00	2
18	YAMAHA サトー楽器	653-5318	楽器店	日・祝日	10:00~19:00	2
19	手芸の店 ヒロキヤ	654-2953	手芸店	火曜日	9:30~19:00	15
20	フラワーモンステラ	654-7866	生花店	木曜日	9:30~18:30	4
21	串焼き処 わかめ	653-2264	居酒屋	日曜日	17:00~23:00	3
22	佐藤酒販	653-2793	酒類	不定休	9:00~20:00	1
23	マルエクリーンング	654-1456	クリーニング	年中無休	9:30~19:30	3
24	古風堂印店	653-6339	印鑑、ゴム印	日曜日	8:00~19:00	2
25	昭和鉱油北給油所	654-5840	ガソリン、灯油	日曜日	7:30~20:00	3
26	㈱山形銀行久野本支店	654-5341	金融業	土・日・祝日	9:00~15:00	45
27	星野カメラ店	654-1103	カメラ店	年中無休	9:00~19:00	5
28	東北労働金庫天童支店	653-2020	金融業	土・日・祝日	9:00~15:00	7
29	やまや	656-9010	酒類、食品	年中無休	10:00~21:00	25
30	舞鶴石油	653-6052	ガソリン、灯油	年中無休	平日7:30~20:00 日・祝日8:00~19:00	3
31	須藤不動産	653-5522	不動産	日・祝日	9:00~18:00	10
32	大風印刷	654-5715	印刷業	土・日・祝日	8:30~17:30	3
33	そば処 万松	651-4010	飲食業	月曜日	11:00~15:00	10
34	天童不動産	653-5300	不動産業	第1、3水曜日	9:00~18:00	7
35	㈱きらやか銀行天童北支店	654-4311	金融業	土・日・祝日	9:00~15:00	10
36	大竹内科呼吸器科医院	651-3911	内科・呼吸器内科	日・祝日 木、土曜日午後	9:00~12:00 14:00~18:00	15
37	野川宝石	654-1522	宝石・ロレックス販売	水曜日	10:00~18:30	5
38	大江歯科医院	654-5560	歯科	日・祝日 木、土曜日午後	9:00~18:30	10
39	後藤設備	654-2807	設備業	日・祝日	8:00~17:30	10
40	目黒クリニック	653-1688	内科	日・祝日 木、土曜日午後	9:00~12:00 14:00~18:00	10

天童温泉商店会

国道13号線

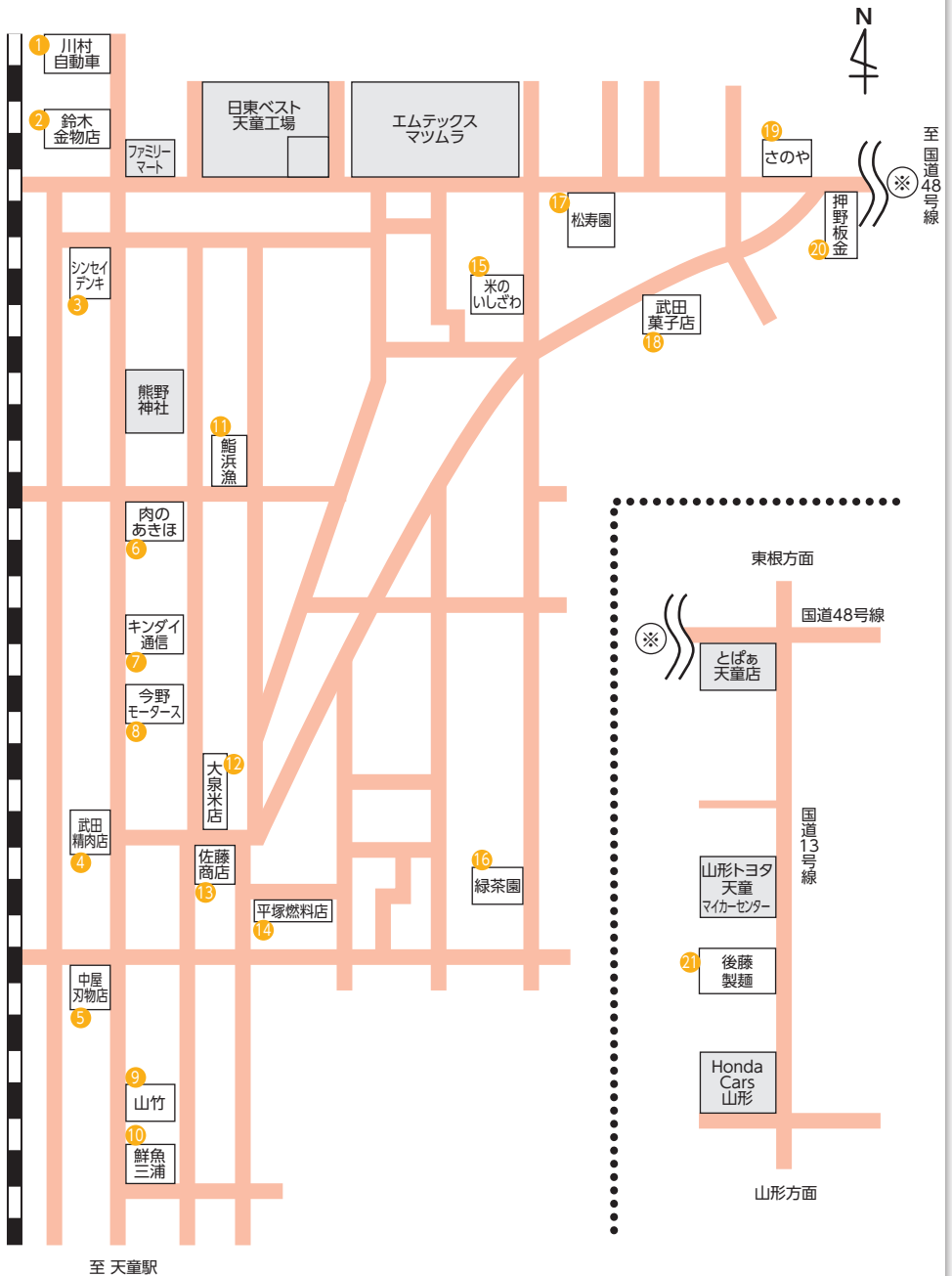
東根方面

山形方面



至 天童駅

くのもと商店会



●くのもと商店会加盟店

番号	社名	TEL	商品	定休	営業時間	駐車台数
1	川村自動車	653-2575	車修理・板金・販売	日・祝日	8:00～17:30	30
2	鈴木金物店	653-2828	カギ・金物販売	年中無休	8:00～19:00	10
3	シンセイデンキ	654-5107	家電・パソコン販売、リフォーム	年中無休	9:30～19:00	9
4	武田精肉店	653-2172	精肉・惣菜	第1、3日曜日	8:00～20:00	10
5	中屋刃物店	653-5584	刃物	第1、3日曜日	8:00～18:00	2
6	肉のあきほ	653-2336	精肉・惣菜	日曜日	9:00～19:30	8
7	キンダイ通信社	654-1533	サンデータイムズ	土・日・祝日	9:00～18:00	3
8	今野モーターズ	653-2871	自転車・バイク	第1、3日曜日	8:00～19:00	6
9	山竹	653-2116	手打ちそば	水曜日	11:00～15:00 17:30～20:00	20
10	鮮魚宴会場三浦	653-2302	宴会・鮮魚販売	不定休	7:00～21:00	20
11	鮪浜漁	653-3077	宴会・鮪	月曜日	11:30～14:00 17:00～22:00	15
12	大泉米店	653-2331	米・肥料販売	日曜日	8:00～19:00	6
13	佐藤商店	653-2231	酒類・食品等販売	第1、3日曜日	9:00～20:00	15
14	平塚燃料店	653-2905	灯油・ガス・EM商品	日曜日	8:00～20:00	2
15	米のいしざわ	653-2103	米穀	日曜日	9:00～19:30	6
16	緑茶園	654-3032	茶・茶器・特産物	年中無休	9:00～19:00	6
17	松寿園	654-5565	茶・茶器・菓子	年中無休	8:30～19:00	3
18	武田菓子店 <small>(※店舗は北目三丁目8-34)</small>	654-1283	菓子類	年中無休	9:00～18:00	10
19	㈱さのや	654-3083	酒類・食品・ガス	不定休	8:00～19:30	10
20	押野板金工業	653-6747	板金業	日・祝日	8:00～18:00	6
21	後藤製麺	654-5123	製麺	日・祝日	9:00～17:00	20

「天童市のさくらんぼ」

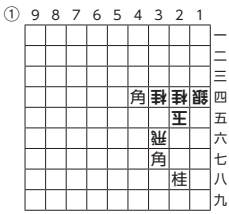


くのもと商店会に隣接する国道48号線沿いには、多くの観光果樹園が広がっています。ここでは、6月のさくらんぼから、11月のラ・フランスの時期まで、ほぼ一年を通して季節のくだものを楽しむことができます。中でも6月から7月にかけては、さくらんぼ狩りを楽しむ多くの観光客でにぎわいます。

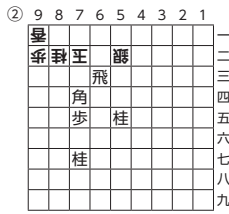


●パルテ共栄会加盟店

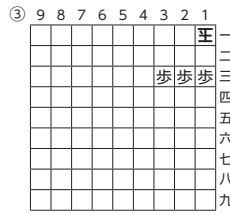
番号	社名	TEL	商品	定休	営業時間	駐車台数
1	フィットネスクラブBeFree	654-8866	温水プール、ジム、運動教室、お風呂、サウナ	第3月曜日	月～土10:00～22:00 日、祝10:00～20:00	バルテ立体駐車場
2	天童市観光情報センター	653-1680	天童市特産品	第3月曜日 12/31～1/1	9:00～18:00	バルテ立体駐車場
3	アリスの海	653-7004	ランチ、スパゲティ、ラーメン、定食など	第3月曜日	9:30～19:00	バルテ立体駐車場
4	キャトル・ヴァン・ドゥーズ	653-1992	美容室	月・第3日曜日	9:00～17:30	バルテ立体駐車場
5	山交観光(株)天童案内所	653-5430	海外旅行、国内旅行 全般	日・祝日	平日9:30～18:00 日・土9:30～15:15	バルテ立体駐車場
6	すずのき 天童店	653-1571	呉服	第3月曜日	10:00～19:00	バルテ立体駐車場
7	福福		立ち喰いそば、うどん	月曜日	9:30～17:00	バルテ立体駐車場
8	RoKo	654-6510	婦人服、オリジナル土産祝品、エプロン、靴下、佃煮、菓子他	火・第3月曜日	10:00～18:00	バルテ立体駐車場
9	シナリー化粧品	654-5277	化粧品、日用品	不定休	10:00～18:00	バルテ立体駐車場
10	私の部屋	654-5045	小物の販売、紅花染め、フラワーアレンジメント等の体験及び教室	第3月曜日	10:00～18:30	バルテ立体駐車場
11	はーともっと疲労回復センター	651-6315	はり、きゅう、マッサージ施術、サプリメントの販売	月曜日	9:30～19:00(予約時間)	バルテ立体駐車場



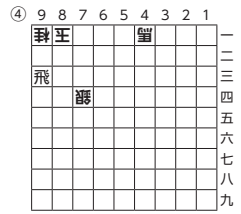
持ち駒=金 金 金



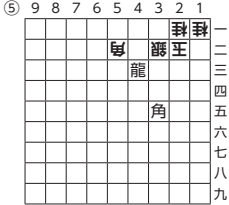
持ち駒=歩



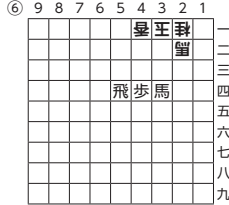
持ち駒=角 香



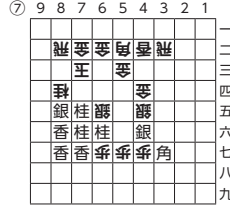
持ち駒=金 金 銀



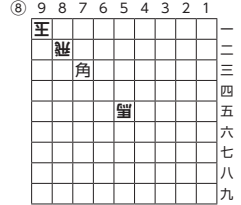
持ち駒=金



持ち駒=銀 銀 桂



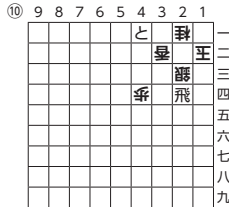
持ち駒=なし



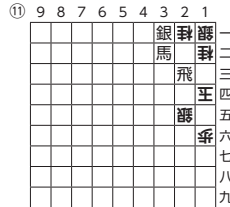
持ち駒=金 金 金 銀 銀



持ち駒=香



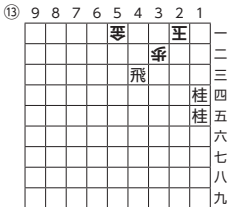
持ち駒=飛 角 金



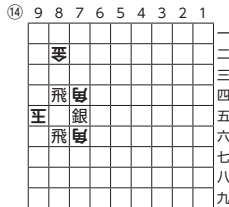
持ち駒=飛 金



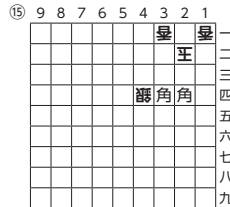
持ち駒=飛



持ち駒=角



持ち駒=金



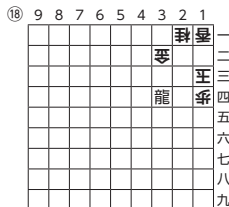
持ち駒=飛



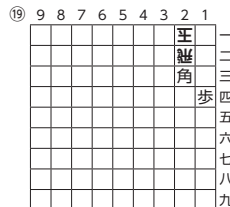
持ち駒=金 金



持ち駒=金 金 桂



持ち駒=角 金 桂



持ち駒=飛 金

- 駒去(12)

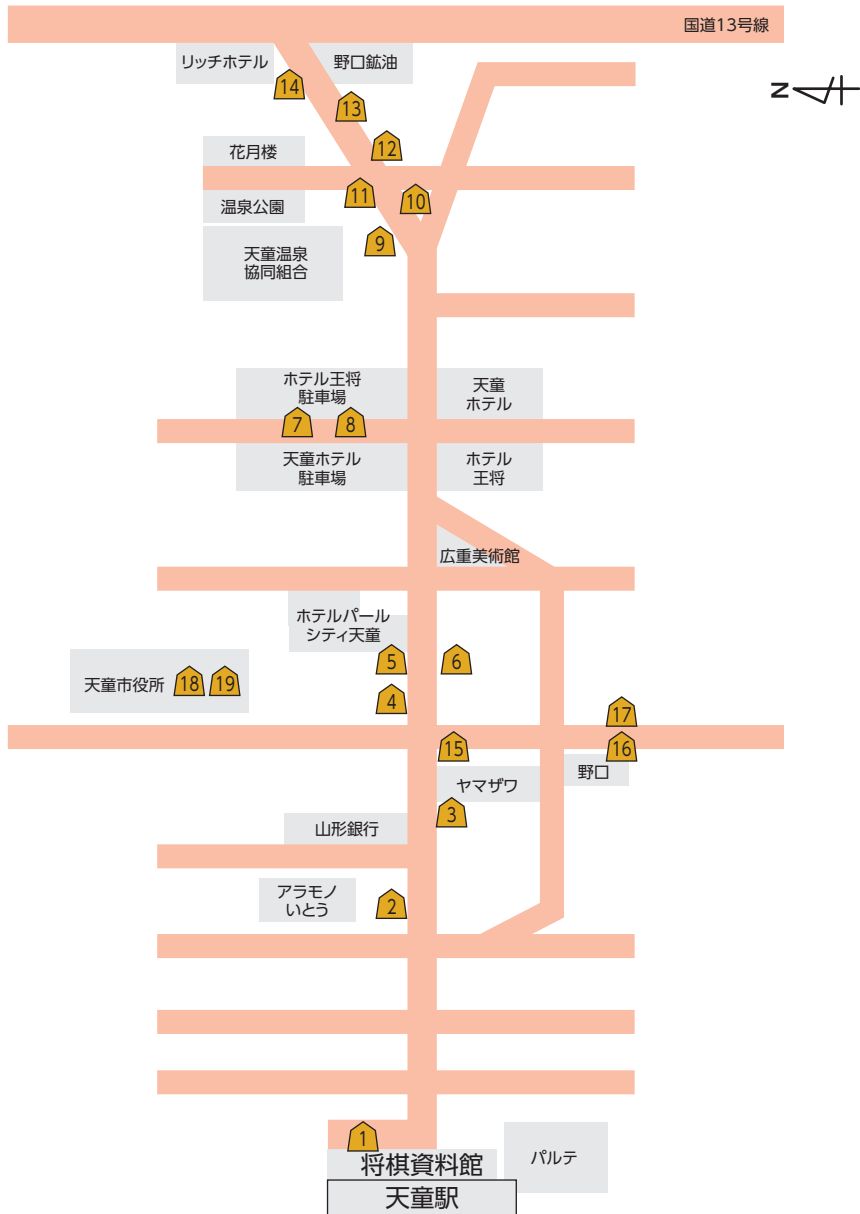
 - 歩去9●
 - 王去9○
 - 歩去8●
 - 王去8○
 - 歩去7●
 - 王去7○
 - 歩去6●
 - 王去6○
 - 歩去5●
 - 王去5○
 - 歩去4●
 - 王去4○
 - 歩去3●
 - 王去3○
 - 歩去2●
 - 王去2○
 - 歩去1●
 - 王去1○
- 駒去(12)

 - 歩去9●
 - 王去9○
 - 歩去8●
 - 王去8○
 - 歩去7●
 - 王去7○
 - 歩去6●
 - 王去6○
 - 歩去5●
 - 王去5○
 - 歩去4●
 - 王去4○
 - 歩去3●
 - 王去3○
 - 歩去2●
 - 王去2○
 - 歩去1●
 - 王去1○
- 駒去(12)

 - 歩去9●
 - 王去9○
 - 歩去8●
 - 王去8○
 - 歩去7●
 - 王去7○
 - 歩去6●
 - 王去6○
 - 歩去5●
 - 王去5○
 - 歩去4●
 - 王去4○
 - 歩去3●
 - 王去3○
 - 歩去2●
 - 王去2○
 - 歩去1●
 - 王去1○
- 駒去(12)

 - 歩去9●
 - 王去9○
 - 歩去8●
 - 王去8○
 - 歩去7●
 - 王去7○
 - 歩去6●
 - 王去6○
 - 歩去5●
 - 王去5○
 - 歩去4●
 - 王去4○
 - 歩去3●
 - 王去3○
 - 歩去2●
 - 王去2○
 - 歩去1●
 - 王去1○

歩道詰将棋マップ



発行
編集・発行

平成27年11月（平成27年11月1日現在の情報を基に作成しております。）
天童市経済部商工観光課

〒994-8510 天童市老野森一丁目1番1号 ☎023-654-1111（内線224・225）